

* 본 정보는 항공교통흐름관리를 위한 기상정보로, 공항예보(TAF)와 다를 수 있으니, 다른 용도로 활용하실 수 없습니다.

■ 국내공항 위험기상

개요

- ▶ 오늘(6일)은 고기압 영향으로 전체 공항이 대체로 맑겠음
- 내일(7일)은 저기압의 영향으로 새벽에 한때 약한 비와 안개가 예상됨.
 - 인천-김포공항: 7일 01시~06시 약한 비(1mm내외), 안개(시정 400~800m)
- ▶ 주요공항 기상경보(08시 현재): 없음

공항	기상 요소	5월 6일(금)																								5월 7일(토)																								비 고			
		01	02	03	04	05	06	07	08	09	10	11	12	13	14	15	16	17	18	19	20	21	22	23	24	01	02	03	04	05	06	07	08	09	10	11	12	13	14	15	16	17	18	19	20	21	22	23	24				
인천 RCSI	시 정																																																	400~800m			
	GUST																																																	15G25KT			
	급변풍																																																				
	비 / 눈 / TS																									1mm내외																											
김포 RKSS	시 정																																																				
	GUST																																																	15G28KT			
	급변풍																																																				
	비 / 눈 / TS																									1mm미만																											
제주 RKPC	시정/실링																																																				
	GUST																																																				
	급변풍																																																				
	비 / 눈 / TS																																																				
김해 RPKK	시 정																																																				
	GUST																																																				
	활주로 변경																									180° 활주로변경																											
	비 / 눈 / TS																																																				
무안 RKJB	시 정																																																				
	GUST																																																				
	급변풍																																																				
	비 / 눈 / TS																									1mm내외																											

범례 시정: 800m ↓ 400m ↓ 200m ↓ GUST: 25KT ↑ 35KT ↑ 45KT ↑ 강수: 비 비/눈 눈 소나기 TS 김해 활주로 변경: (150~210°, 10KT ↑)

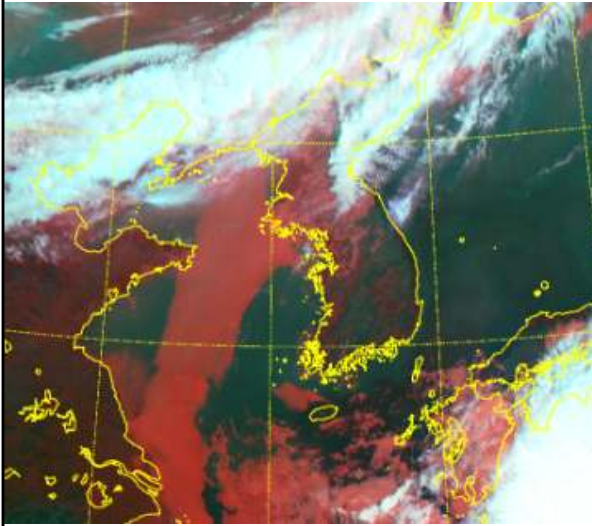
* 본 정보는 항공교통흐름관리를 위한 기상정보로, 공항예보(TAF)와 다를 수 있으니, 다른 용도로 활용하실 수 없습니다.

설명자료

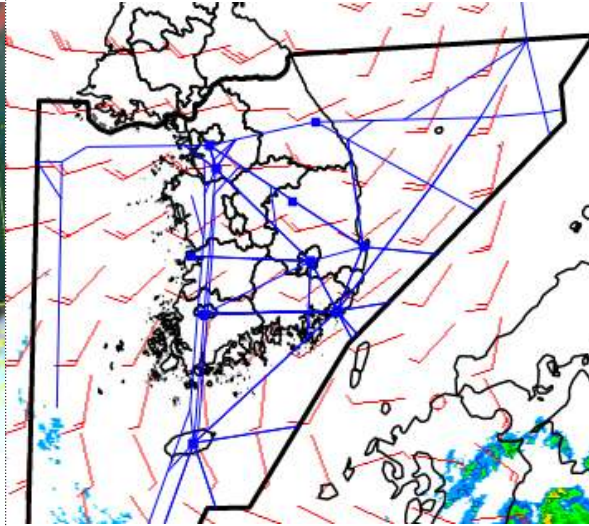
항공교통 기상정보

■ 국내 상황/예보

위성영상 (5. 6. 08:00KST)



레이더영상 (5. 6. 08:00KST)



■ 국내 주요공항 상황-예보

- ▶ 오늘(6일)은 고기압 영향으로 전체 공항이 대체로 맑겠음
내일(7일)은 저기압의 영향으로 새벽에 한때 약한 비와 안개가 예상됨.
 - 인천·김포공항: 7일 01시~06시 약한 비(1mm내외), 안개(시정 400~800m)

국내 강수 구역 및 형태

강수없음

비

비/눈

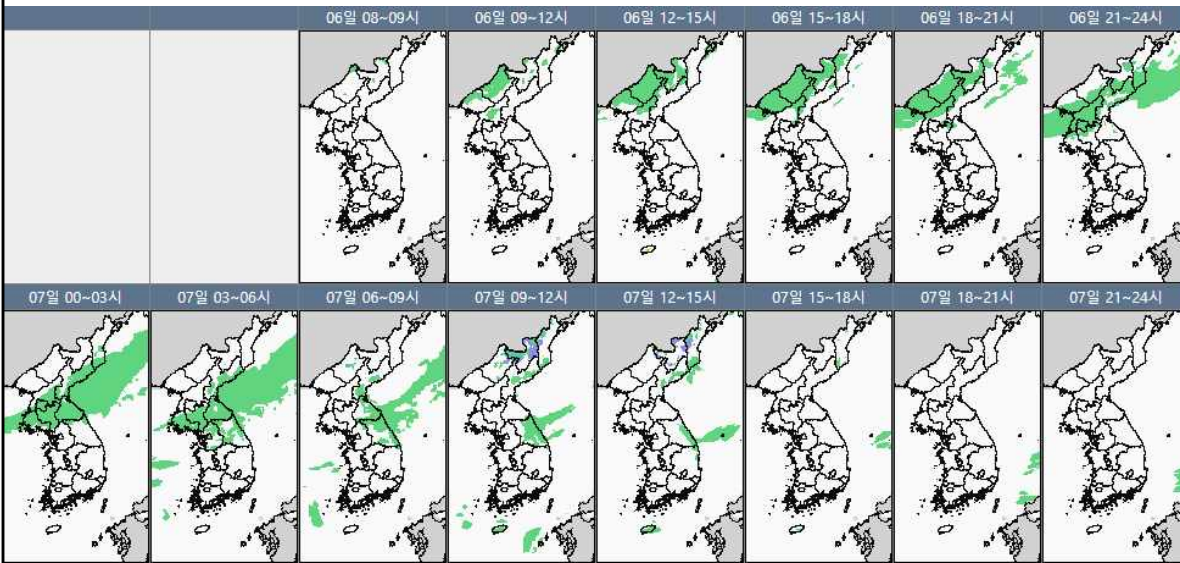
눈

소나기

▶ 주요 공항 기상경보(08시 현재): 없음

■ 국내 공역(항공로) 위험기상

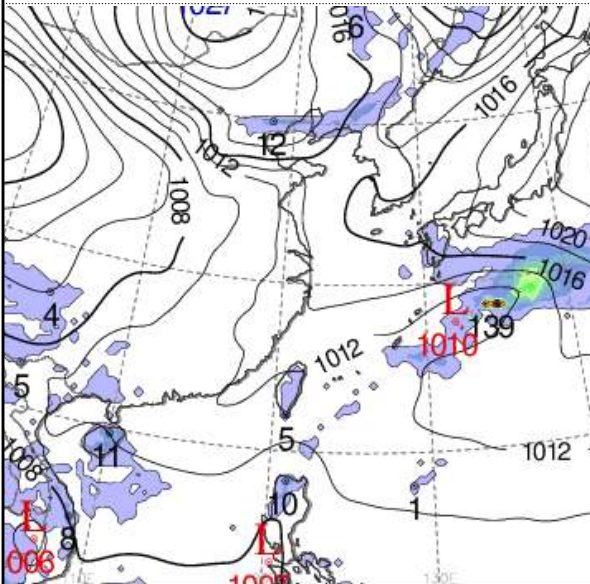
▶ 특이기상 없음



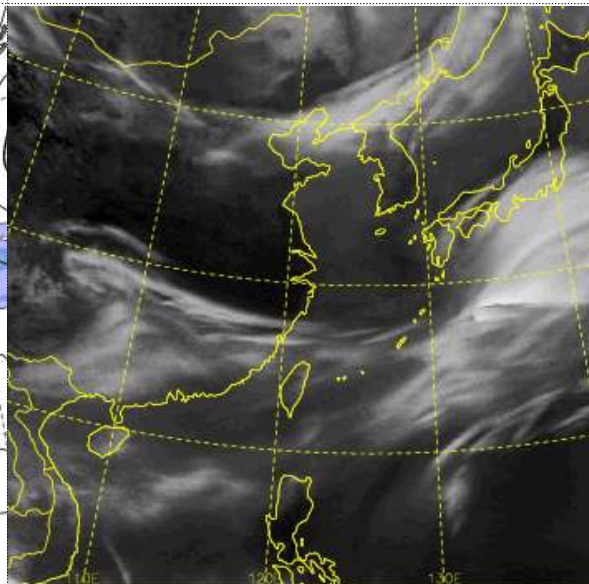
* 본 정보는 항공교통흐름관리를 위한 기상정보로, 공항예보(TAF)와 다를 수 있으니, 다른 용도로 활용하실 수 없습니다.

■ 국외 실황/예보

예상 일기도 (5. 6. 15:00KST)



예상 구름 영상 (5. 6. 15:00KST)



■ 국외 주요공항 실황-예보

【베이징-상해-광저우-홍콩FIR】 베이징FIR 흐리고 비, 바람 다소 강

■ 텐진공항: 6일 05시~13시 비

■ 광저우공항: 7일 03시~09시 CB/TS 동반 비

【후쿠오카 FIR】 고기압 영향으로 맑겠음

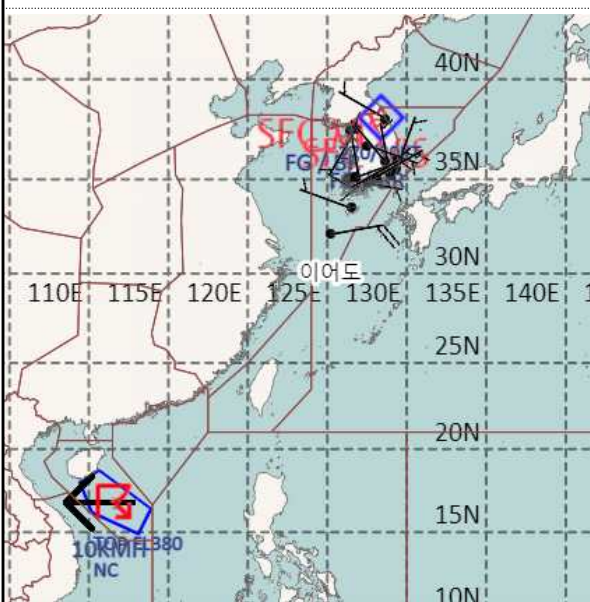
■ 나리타공항: 7일 03시~09시 비

【타이베이 FIR】 고기압 가장자리 구름많음

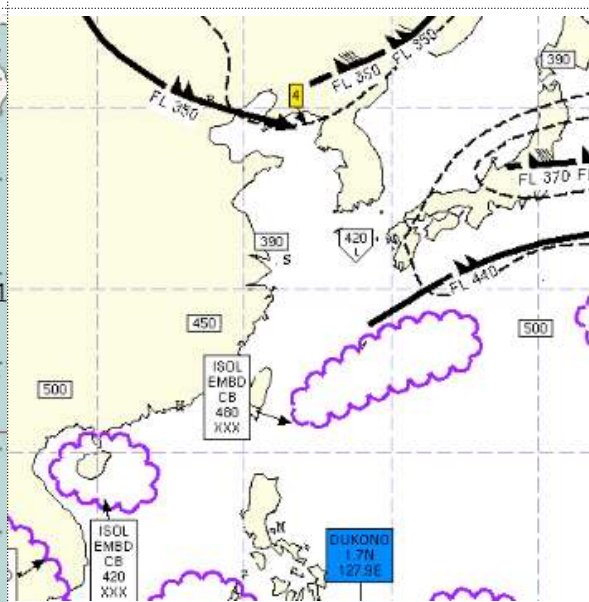
【마닐라 FIR】 고기압 가장자리 구름많음

【싼야-호치민-하노이 FIR】 고기압 가장자리 구름많음

공역경보(SIGMET) (5. 6. 08:00KST)



공역예보(SIGWX) (5. 6. 15:00KST)



■ 국외 공역(항공로) 위험기상

【공역경보(SIGMET)】

■ CB/TS: 싘냐FIR(FL380 이하)

■ 난류: 후쿠오카FIR(FL350)

【공역예보(SIGWX)】

■ JET: 후쿠오카FIR(FL440, 120KT)

■ 난류: 후쿠오카FIR(FL250~450)

■ CB/TS: 마닐라FIR(FL520 이하), 호치민FIR(FL520 이하)
싼야FIR(FL420 이하), 후쿠오카FIR(FL480 이하)