

* 본 정보는 항공교통흐름관리를 위한 기상정보로, 공항예보(TAF)와 다를 수 있으니, 다른 용도로 활용하실 수 없습니다.

■ 국내공항 위험기상

개요

- ▶ 오늘(5일)과 내일(6일)은 고기압 영향으로 전체 공항이 대체로 맑겠음
- ▶ 주요공항 기상경보(15시 현재): 없음

공항	기상 요소	5월 5일(목)																								5월 6일(금)																								비고
		01	02	03	04	05	06	07	08	09	10	11	12	13	14	15	16	17	18	19	20	21	22	23	24	01	02	03	04	05	06	07	08	09	10	11	12	13	14	15	16	17	18	19	20	21	22	23	24	
인천 RKSI	시정																																																	
	GUST																																																	
	급변풍																																																	
	비 / 눈 / TS																																																	
김포 RKSS	시정																																																	
	GUST																																																	
	급변풍																																																	
	비 / 눈 / TS																																																	
제주 RKPC	시정/실링																																																	
	GUST																																																	
	급변풍																																																	
	비 / 눈 / TS																																																	
김해 RKPK	시정																																																	
	GUST																																																	
	활주로 변경																																																	
	비 / 눈 / TS																																																	
무안 RKJB	시정																																																	
	GUST																																																	
	급변풍																																																	
	비 / 눈 / TS																																																	

범례 시정: 800m ↓ 400m ↓ 200m ↓ GUST: 25KT ↑ 35KT ↑ 45KT ↑ 강수: 비 비/눈 눈 소나기 TS 김해 활주로 변경: (150~210°, 10KT ↑)

* 본 정보는 항공교통흐름관리를 위한 기상정보로, 공항예보(TAF)와 다를 수 있으니, 다른 용도로 활용하실 수 없습니다.

■ 국외 공항·공역·항공로

개요	<p>【베이징·상해·광저우·홍콩FIR】 베이징FIR 흐리고 비 ■ 텐진공항: 6일 04시~13시 비</p> <p>【후쿠오카 FIR】 고기압 영향으로 맑겠음 ■ 나리타공항: 6일 03시~06시 안개(900m)</p>	<p>【타이베이 FIR】 고기압 가장자리 구름많음 【마닐라 FIR】 고기압 가장자리 구름많음 【싼야·호치민·하노이 FIR】 고기압 가장자리 구름많음</p>
----	--	--

구분		기상요소	5월 5일(목)																								5월 6일(금)																							
			01	02	03	04	05	06	07	08	09	10	11	12	13	14	15	16	17	18	19	20	21	22	23	24	01	02	03	04	05	06	07	08	09	10	11	12	13	14	15	16	17	18	19	20	21	22	23	24
중국	베이징 ZBAA	시정																																																
		강풍																																																
	비/눈/TS																																																	
	칭따오 ZSQD	시정																																																
		강풍																																																
비/눈/TS																																																		
푸둥 ZSPD	시정																																																	
	강풍																																																	
비/눈/TS																																																		
광저우 ZGGG	시정																																																	
	강풍																																																	
비/눈/TS																																																		
홍콩 VHHH	시정																																																	
	강풍																																																	
비/눈/TS																																																		
일본	나리타 RJAA	시정																																																
		강풍																																																
비/눈/TS																																																		
간사이 RJBB	시정																																																	
	강풍																																																	
비/눈/TS																																																		
타이베이	타오위안 RCTP	시정																																																
		강풍																																																
비/눈/TS																																																		
필리핀	마닐라 RPLL	시정																																																
		강풍																																																
비/눈/TS																																																		
베트남	하노이 VVNB	시정																																																
		강풍																																																
비/눈/TS																																																		

범례 (국외) 시정: 1km ↓ 400m ↓ 200m ↓ GUST: 25KT ↑ 35KT ↑ 45KT ↑ 강수: 비 비/눈 눈 소나기 TS

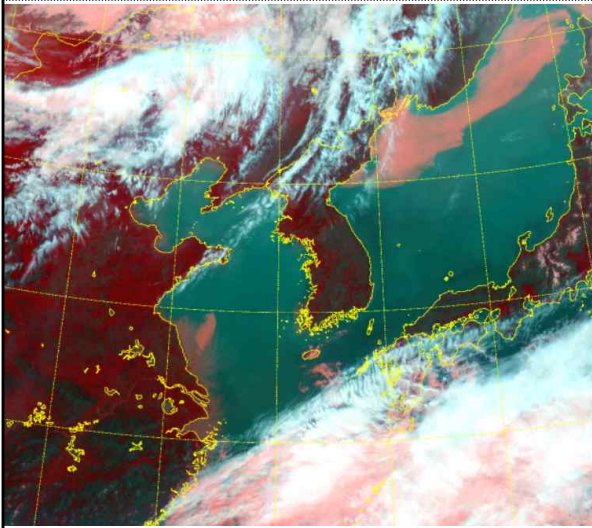
* 본 정보는 항공교통흐름관리를 위한 기상정보로, 공항예보(TAF)와 다를 수 있으니, 다른 용도로 활용하실 수 없습니다.

설명자료

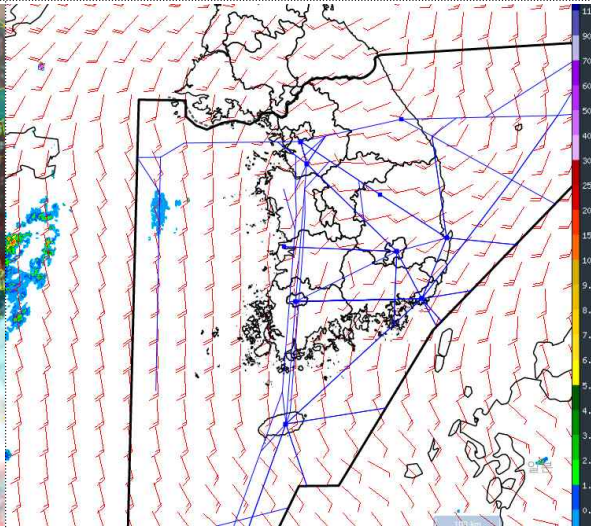
항공교통 기상정보

■ 국내 상황/예보

위성영상 (5. 5. 15:00KST)



레이더영상 (5. 5. 15:00KST)



■ 국내 주요공항 상황·예보

▶ 오늘(5일)과 내일(6일)은 고기압 영향으로 전체 공항이 대체로 맑겠음

국내 강수 구역 및 형태

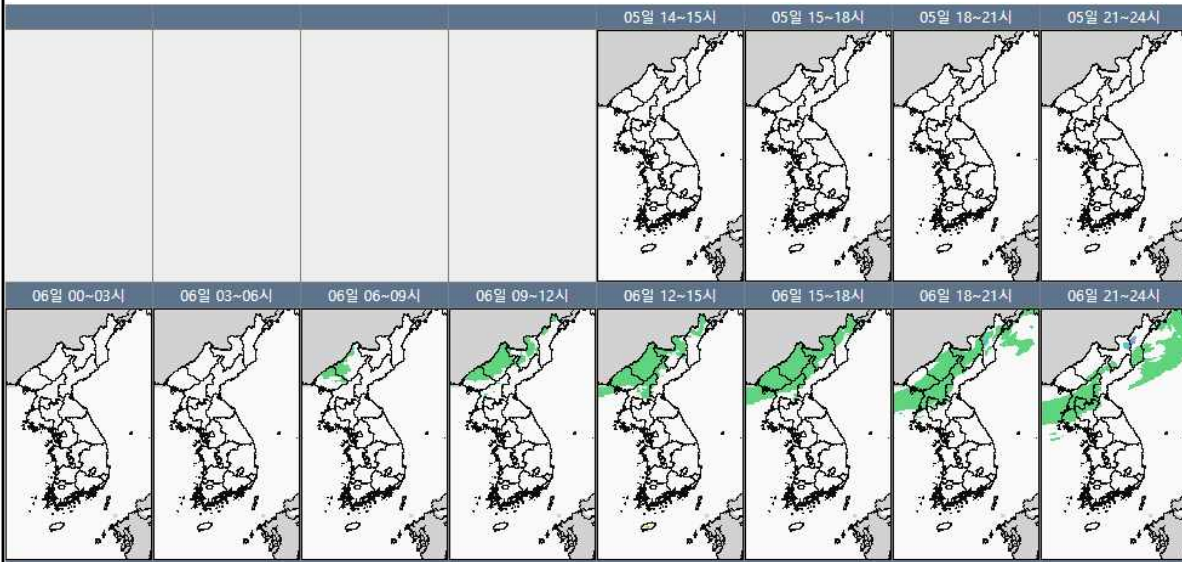
강수없음

비

비/눈

눈

소나기



▶ 주요 공항 기상경보(15시 현재): 없음

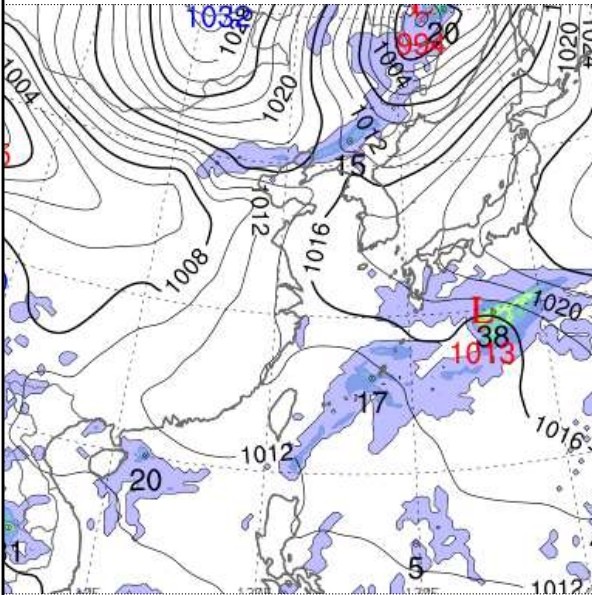
■ 국내 공역(항공로) 위험기상

▶ 특이기상 없음

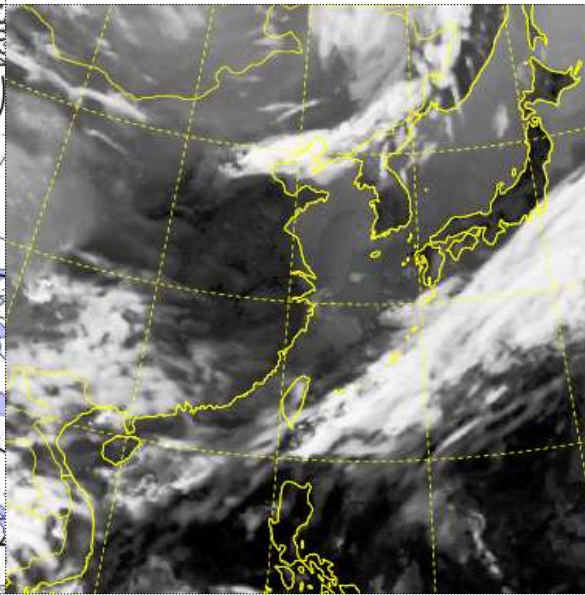
* 본 정보는 항공교통흐름관리를 위한 기상정보로, 공항예보(TAF)와 다를 수 있으니, 다른 용도로 활용하실 수 없습니다.

■ 국외 실황/예보

예상 일기도 (5. 6. 09:00KST)



예상 구름 영상 (5. 6. 09:00KST)



■ 국외 주요공항 실황-예보

【베이징-상해-광저우-홍콩FIR】 베이징FIR 흐리고 비

■ **텐진공항: 6일 04시~13시 비**

【후쿠오카 FIR】 고기압 영향으로 맑겠음

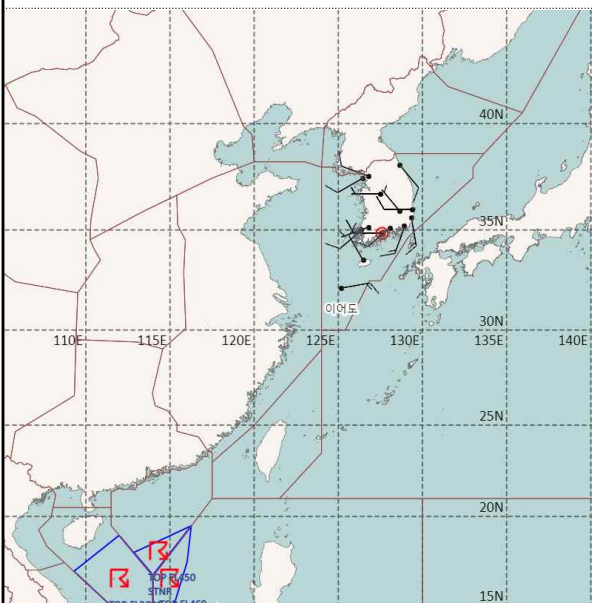
■ **나리타공항: 6일 03시~06시 안개(900m)**

【타이베이 FIR】 고기압 가장자리 구름많음

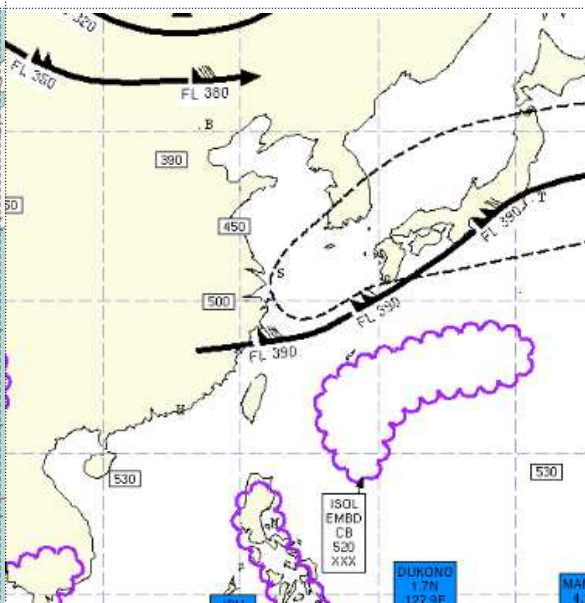
【마닐라 FIR】 고기압 가장자리 구름많음

【싼야-호치민-하노이 FIR】 고기압 가장자리 구름많음

공역경보(SIGMET) (5. 5. 15:00KST)



공역예보(SIGWX) (5. 6. 03:00KST)



■ 국외 공역(항공로) 위험기상

【공역경보(SIGMET)】

■ CB/TS: 싘냐FIR(FL430 이하), 홍콩FIR(FL450 이하)

【공역예보(SIGWX)】

■ JET: 상하이FIR~후쿠오카FIR(FL390, 130KT)

■ 난류: 상하이FIR~인천FIR(남부섹터)~후쿠오카FIR(FL450 이하)

■ CB/TS: 마닐라FIR(FL520 이하), 호치민FIR(FL500 이하)