

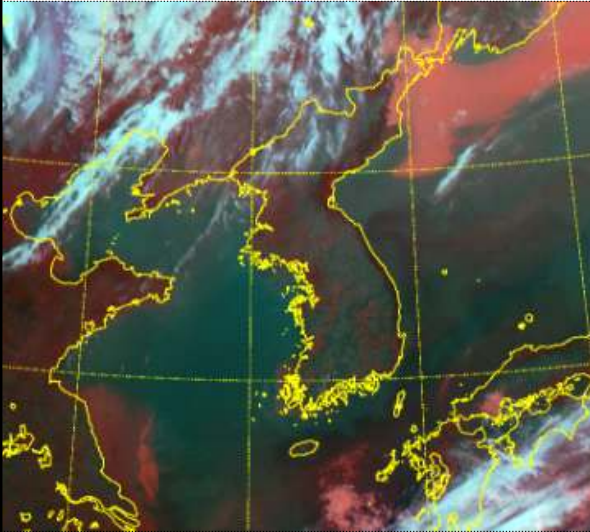
* 본 정보는 항공교통흐름관리를 위한 기상정보로, 공항예보(TAF)와 다를 수 있으니, 다른 용도로 활용하실 수 없습니다.

설명자료

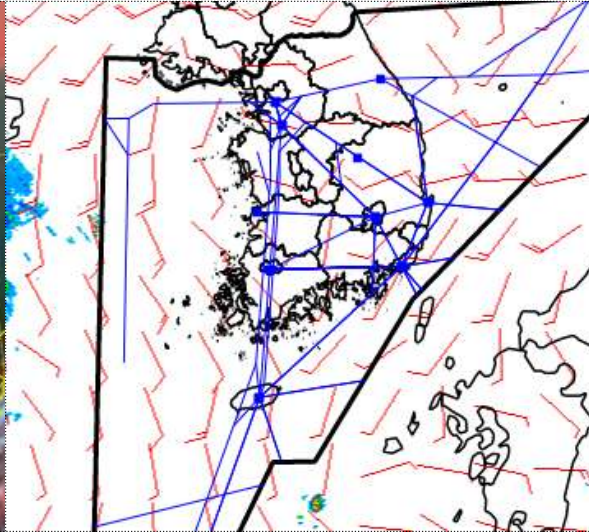
항공교통 기상정보

■ 국내 상황/예보

위성영상 (5. 5. 08:00KST)



레이더영상 (5. 5. 08:00KST)



■ 국내 주요공항 상황·예보

▶ 오늘(5일)과 내일(6일)은 고기압 영향으로 전체 공항이 대체로 맑겠음

국내 강수 구역 및 형태

강수없음

비

비/눈

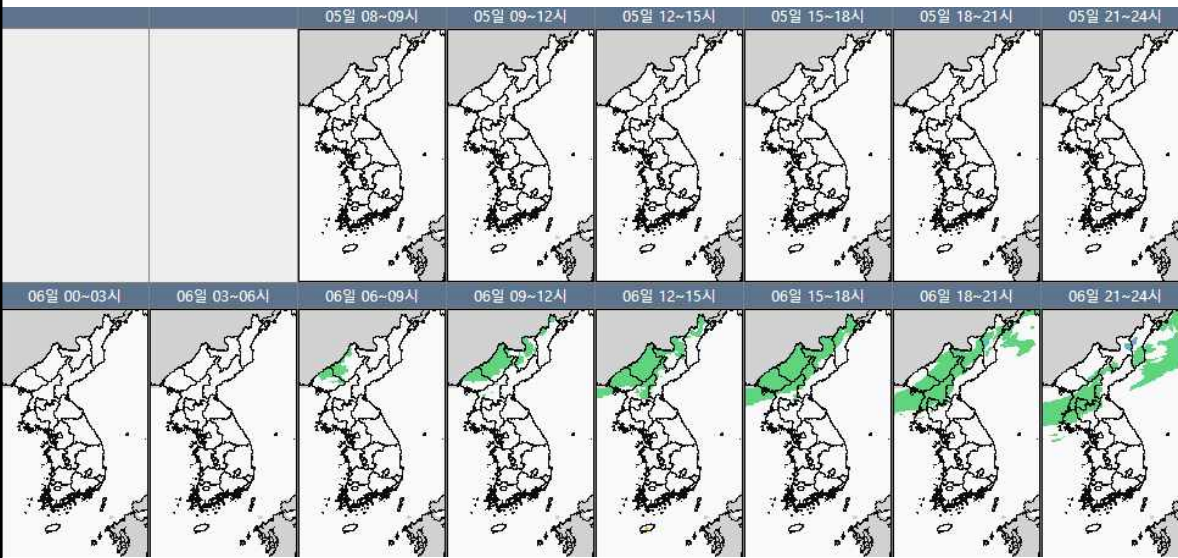
눈

소나기

▶ 주요 공항 기상경보(08시 현재): 없음

■ 국내 공역(항공로) 위험기상

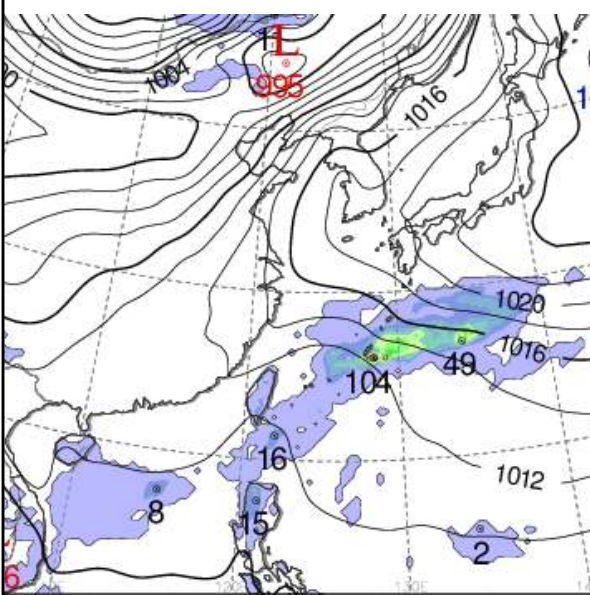
▶ 특이기상 없음



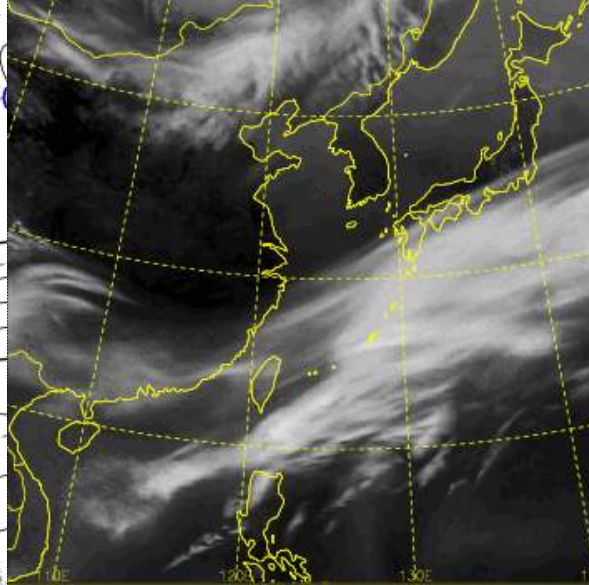
* 본 정보는 항공교통흐름관리를 위한 기상정보로, 공항예보(TAF)와 다를 수 있으니, 다른 용도로 활용하실 수 없습니다.

■ 국외 실황/예보

예상 일기도 (5. 5. 15:00KST)



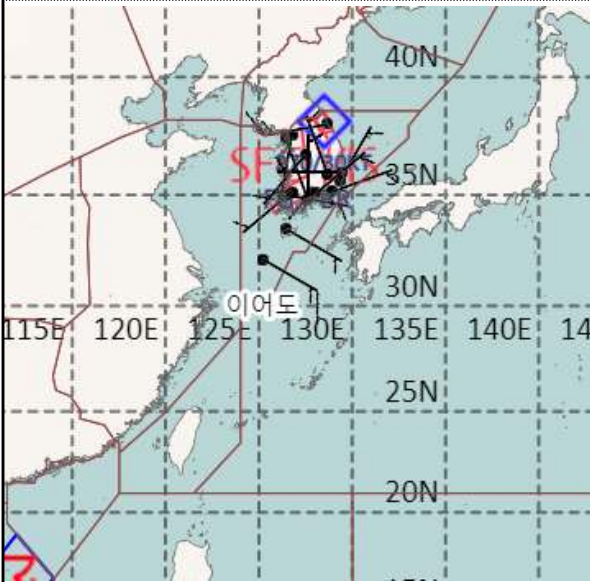
예상 구름 영상 (5. 5. 15:00KST)



■ 국외 주요공항 실황·예보

- 【베이징-상해-광저우-홍콩FIR】 상하이FIR 바람 다소 강
- 【후쿠오카 FIR】 고기압 영향으로 맑겠음
- 【타이베이 FIR】
 - 타오위안 공항: 오늘 15시~21시 비
- 【마닐라 FIR】 고기압 가장자리 구름많음
- 【싼야-호치민-하노이 FIR】 고기압 가장자리 구름많음

공역경보(SIGMET) (5. 5. 08:00KST)



공역예보(SIGWX) (5. 5. 15:00KST)



■ 국외 공역(항공로) 위험기상

【공역경보(SIGMET)】

- CB/TS: 싘냐FIR(FL400 이하), 마닐라FIR(FL530 이하)

【공역예보(SIGWX)】

- JET: 인천FIR 제주섹터~후쿠오카FIR(FL350, 110KT)
상하이FIR~후쿠오카FIR(FL420, 130KT)
- 난류: 상하이FIR~인천FIR(남부섹터)~후쿠오카FIR(FL390 이하)
- CB/TS: 호치민FIR(FL500 이하)~타이베이FIR(FL500 이하)