


* 본 정보는 항공교통흐름관리를 위한 기상정보로, 공항예보(TAF)와 다를 수 있으니, 다른 용도로 활용하실 수 없습니다.

 책임운영기관 항공기상청	<h2 style="margin: 0;">항공교통 기상정보</h2> <p style="margin: 0;">2022년 5월 4일 16:00KST</p>	항공기상청 예보과
---	--	-----------

■ 국내공항 위험기상

개요

- ▶ 오늘(4일)과 내일(5일)은 고기압 영향으로 전체 공항이 대체로 맑겠음
- ▶ 주요공항 기상경보(15시 현재): 없음

공항	기상 요소	5월 4일(수)																								5월 5일(목)																								비고
		01	02	03	04	05	06	07	08	09	10	11	12	13	14	15	16	17	18	19	20	21	22	23	24	01	02	03	04	05	06	07	08	09	10	11	12	13	14	15	16	17	18	19	20	21	22	23	24	
인천 RKSI	시정																																																	최대 15G25KT
	GUST																																																	
	급변풍																																																	
	비	눈	TS																																															
김포 RKSS	시정																																																	최대 15G25KT
	GUST																																																	
	급변풍																																																	
	비	눈	TS																																															
제주 RKPC	시정/실링																																																	
	GUST																																																	
	급변풍																																																	
	비	눈	TS																																															
김해 RKPK	시정																																																	210° 15G25KT
	GUST																																																	
	급변풍																																																	
	비	눈	TS																																															
무안 RKJB	시정																																																	
	GUST																																																	
	급변풍																																																	
	비	눈	TS																																															

범례
 시정: 800m ↓ 400m ↓ 200m ↓
 GUST: 25KT ↑ 35KT ↑ 45KT ↑
 강수: 비 비/눈 눈 소나기 TS
 김해 활주로 변경: (150~210°, 10KT ↑)

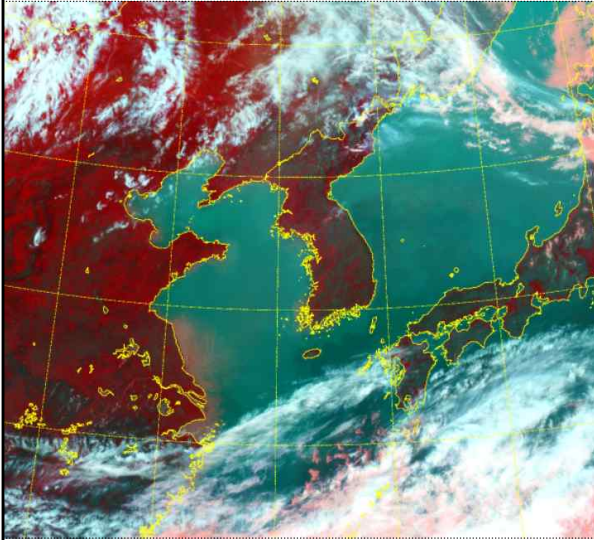
* 본 정보는 항공교통흐름관리를 위한 기상정보로, 공항예보(TAF)와 다를 수 있으니, 다른 용도로 활용하실 수 없습니다.

설명자료

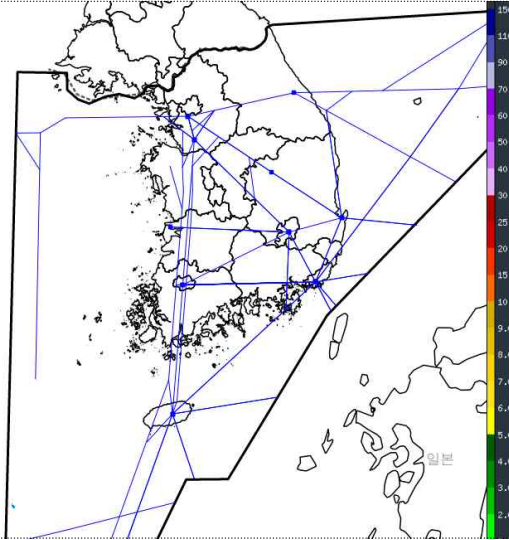
항공교통 기상정보

■ 국내 상황/예보

위성영상 (5. 4. 15:00KST)



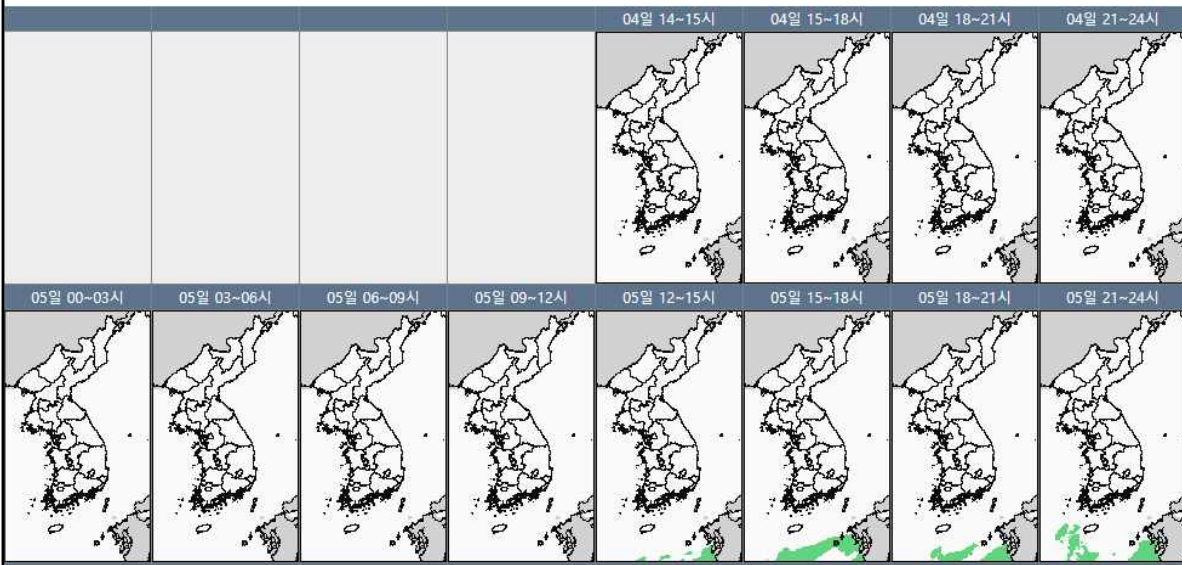
레이더영상 (5. 4. 15:00KST)



■ 국내 주요공항 상황·예보

▶ 오늘(4일)과 내일(5일)은 고기압 영향으로 전체 공항이 대체로 맑겠음

국내 강수 구역 및 형태 강수없음



▶ 주요 공항 기상경보(15시 현재): 없음

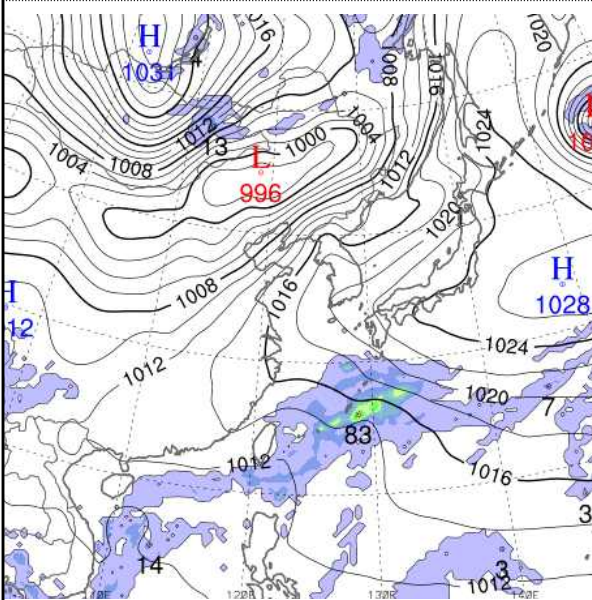
■ 국내 공역(항공로) 위험기상

▶ 특이 기상 없음

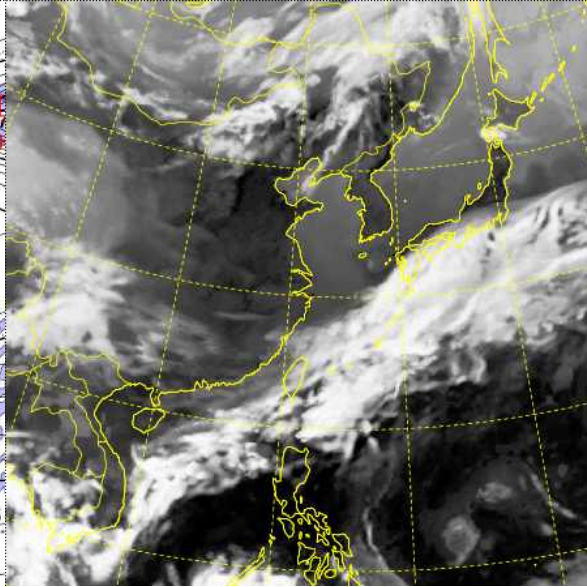
* 본 정보는 항공교통흐름관리를 위한 기상정보로, 공항예보(TAF)와 다를 수 있으니, 다른 용도로 활용하실 수 없습니다.

■ 국외 실황/예보

예상 일기도 (5. 5. 09:00KST)



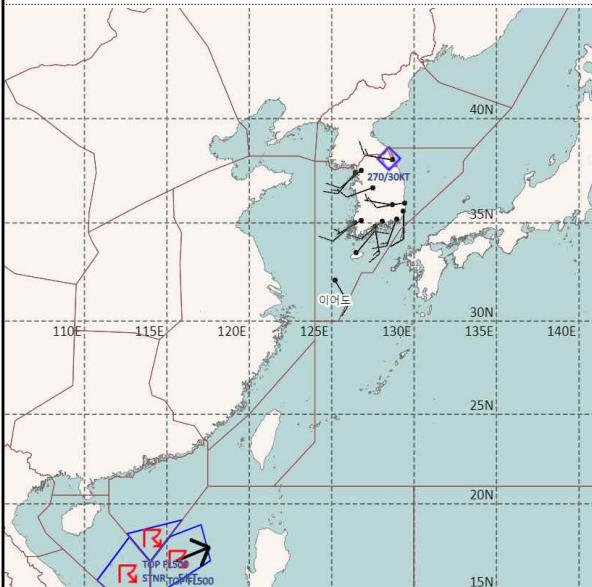
예상 구름 영상 (5. 5. 09:00KST)



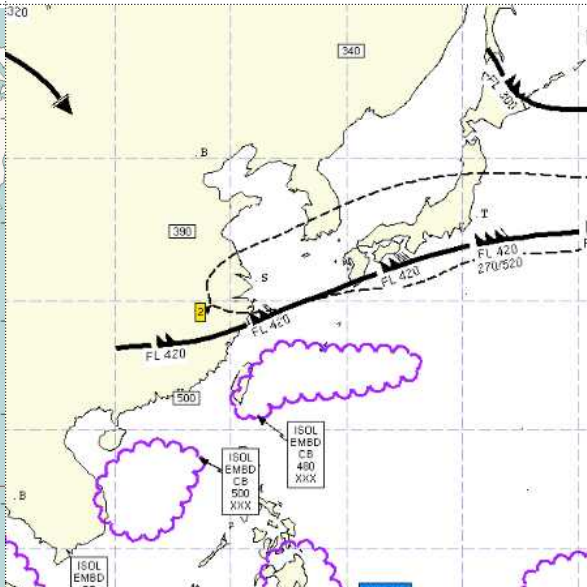
■ 국외 주요공항 실황-예보

- 【베이징·상해·광저우·홍콩FIR】 고기압 영향으로 맑겠음
- 【후쿠오카 FIR】 고기압 영향으로 맑겠음
- 【타이베이 FIR】 고기압 가장자리 구름많음
- 【마닐라 FIR】 고기압 가장자리 구름많음
- 【싼야·호치민·하노이 FIR】 고기압 가장자리 구름많음

공역경보(SIGMET) (5. 4. 15:00KST)



공역예보(SIGWX) (5. 5. 03:00KST)



■ 국외 공역(항공로) 위험기상

【공역경보(SIGMET)】

- CB/TS: 싘냐FIR(FL430 이하), 홍콩FIR(FL500 이하)

【공역예보(SIGWX)】

- JET: 상하이FIR~후쿠오카FIR(FL420, 130KT)
- 난류: 상하이FIR~인천FIR(남부섹터)~후쿠오카FIR(FL430 이하)
- CB/TS: 호치민FIR(FL500 이하), 타이베이FIR(FL480 이하)