

* 본 정보는 항공교통흐름관리를 위한 기상정보로, 공항예보(TAF)와 다를 수 있으니, 다른 용도로 활용하실 수 없습니다.

■ 국내공항 위험기상

개요

- ▶ 오늘(3일)과 내일(4일)은 전국공항이 맑겠고, 인천공항은 오늘 낮동안 바람이 다소 강하게불고, 급변풍 예상
- 인천·김포공항: 오늘 13시~18시 사이 바람이 다소 강하게불겠고, 급변풍 예상

▶ 주요공항 기상경보(08시 현재): 양양공항 강풍·급변풍경보(~오늘 10시)

공항	기상 요소	5월 4일(수)																								5월 5일(목)																								비 고
		01	02	03	04	05	06	07	08	09	10	11	12	13	14	15	16	17	18	19	20	21	22	23	24	01	02	03	04	05	06	07	08	09	10	11	12	13	14	15	16	17	18	19	20	21	22	23	24	
인천 RKSI	시 정																																																	
	GUST																																																	
	급변풍																																																	
	비 눈 TS																																																	
김포 RKSS	시 정																																																	
	GUST																																																	
	급변풍																																																	
	비 눈 TS																																																	
제주 RKPC	시정/실링																																																	
	GUST																																																	
	급변풍																																																	
	비 눈 TS																																																	
김해 RKPK	시 정																																																	
	GUST																																																	
	활주로 변경																																																	
	비 눈 TS																																																	
무안 RKJB	시 정																																																	
	GUST																																																	
	급변풍																																																	
	비 눈 TS																																																	

범례
 시정: 800m ↓ 400m ↓ 200m ↓
 GUST: 25KT ↑ 35KT ↑ 45KT ↑
 강수: 비 비/눈 눈 소나기 TS
 김해 활주로 변경: (150~210°, 10KT ↑)

* 본 정보는 항공교통흐름관리를 위한 기상정보로, 공항예보(TAF)와 다를 수 있으니, 다른 용도로 활용하실 수 없습니다.

■ 국내공항(공군 관할) 위험기상

공항	기상 요소	5월 4일(수)																								5월 5일(목)																								비 고
		01	02	03	04	05	06	07	08	09	10	11	12	13	14	15	16	17	18	19	20	21	22	23	24	01	02	03	04	05	06	07	08	09	10	11	12	13	14	15	16	17	18	19	20	21	22	23	24	
대구 RKTN	시정																																																	
	GUST																																																	
	비 / 눈 / TS																																																	
청주 RKTU	시정																																																	
	GUST																																																	
	비 / 눈 / TS																																																	

■ 국내공역 위험기상

개요	<p>▶ 국내 공역(항공로) 위험기상: 특이기상 없음</p> <hr/> <p>▶ 국내 공역경보(SIGMET, 08시 현재): 없음</p>
----	--

섹터	기상 요소	5월 4일(수)																								5월 5일(목)																								비 고
		01	02	03	04	05	06	07	08	09	10	11	12	13	14	15	16	17	18	19	20	21	22	23	24	01	02	03	04	05	06	07	08	09	10	11	12	13	14	15	16	17	18	19	20	21	22	23	24	
군산	CB/TS 강풍																																																	
광주	CB/TS 강풍																																																	
제주	CB/TS 강풍																																																	
남해	CB/TS 강풍																																																	
서해	CB/TS 강풍																																																	
강릉	CB/TS 강풍																																																	
동해	CB/TS 강풍																																																	
포항	CB/TS 강풍																																																	
대구	CB/TS 강풍																																																	

범례 (공군) 시정: 800m ↓ 400m ↓ 200m ↓ GUST: 25KT ↑ 35KT ↑ 45KT ↑ 강수: 비 비/눈 눈 소나기 TS (공역) 강풍: 150KT ↑

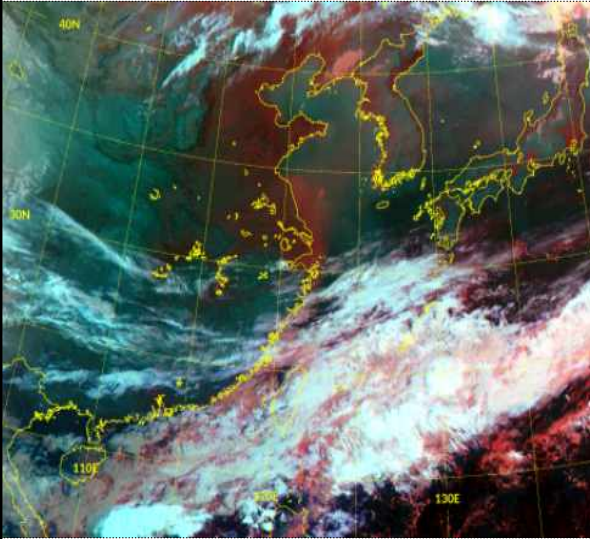
* 본 정보는 항공교통흐름관리를 위한 기상정보로, 공항예보(TAF)와 다를 수 있으니, 다른 용도로 활용하실 수 없습니다.

설명자료

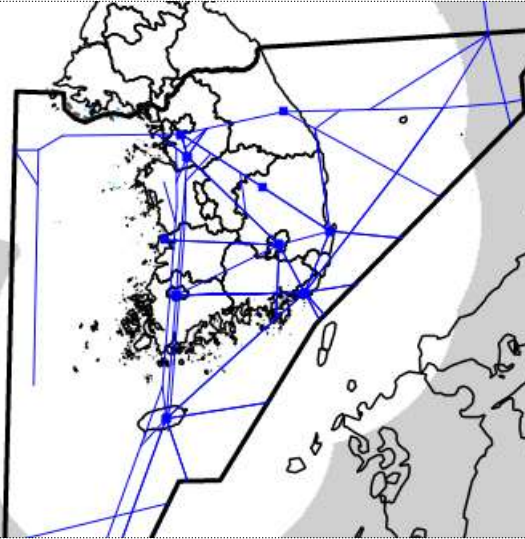
항공교통 기상정보

■ 국내 상황/예보

위성영상 (5. 4. 08:00KST)



레이더영상 (5. 4. 08:5:00KST)



■ 국내 주요공항 상황·예보

- ▶ 오늘(3일)과 내일(4일)은 전국공항이 맑겠고, 인천공항은 오늘 낮 동안 바람이 다소 강하게 불고, 급변풍 예상
- 인천·김포공항: 오늘 13시~18시 사이 바람이 다소 강하게 불겠고, 급변풍 예상

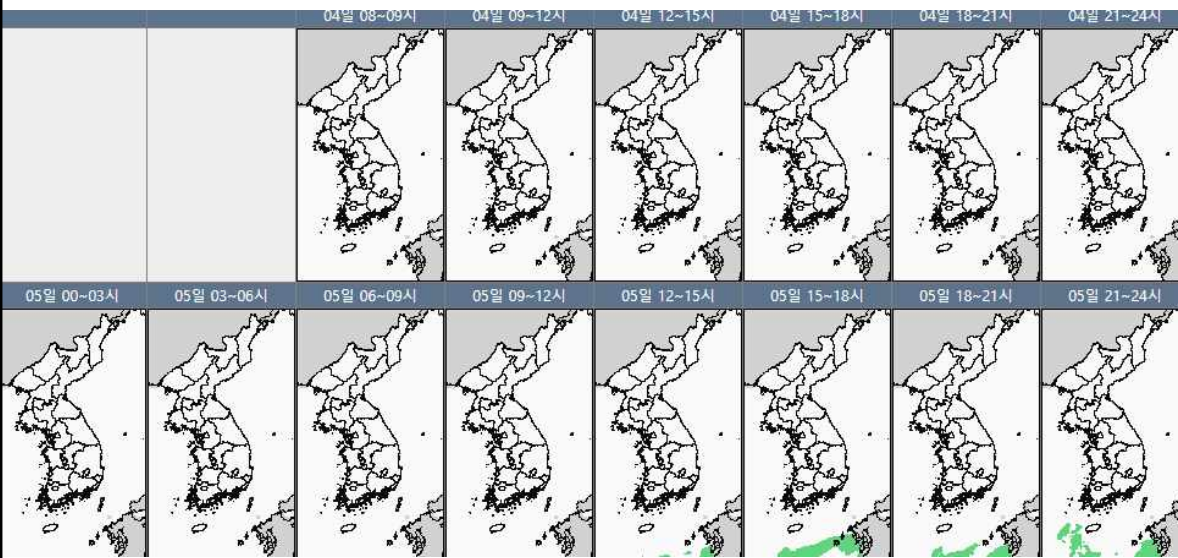
국내 강수 구역 및 형태

강수없음 비 비/눈 눈 소나기

▶ 주요 공항 기상경보(08시 현재): 없음

■ 국내 공역(항공로) 위험기상

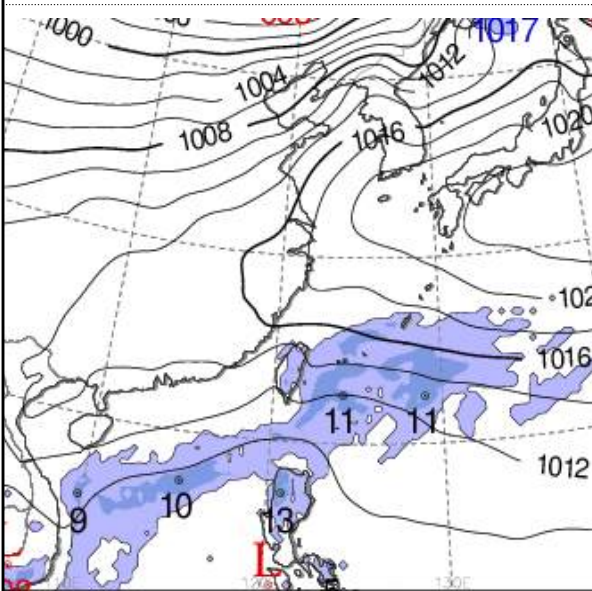
▶ 특이 기상 없음



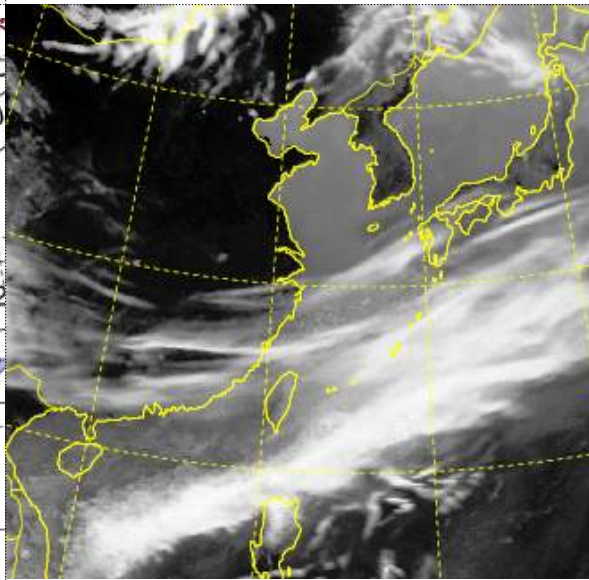
* 본 정보는 항공교통흐름관리를 위한 기상정보로, 공항예보(TAF)와 다를 수 있으니, 다른 용도로 활용하실 수 없습니다.

■ 국외 실황/예보

예상 일기도 (5. 4. 15:00KST)



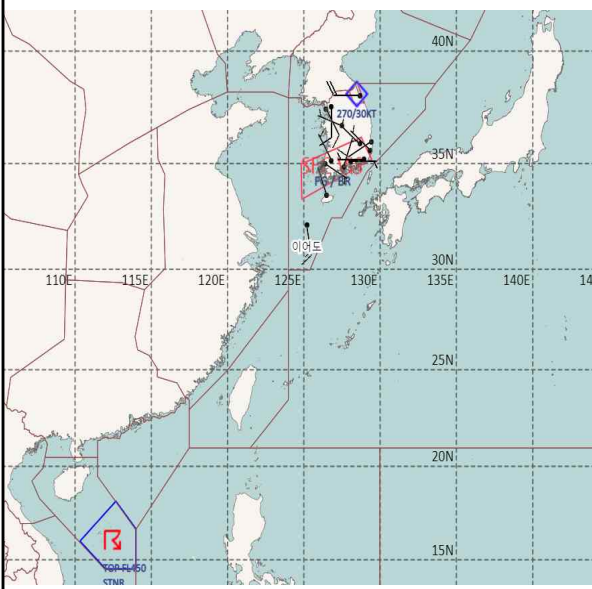
예상 구름 영상 (5. 4. 15:00KST)



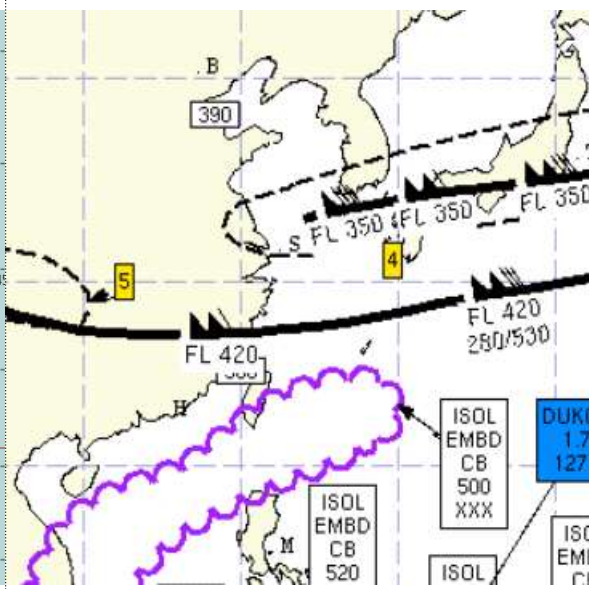
■ 국외 주요공항 실황·예보

- 【베이징·상해·광저우·홍콩FIR】 특이 기상 없음
- 【후쿠오카 FIR】 특이 기상 없음
- 【타이베이 FIR】 특이 기상 없음
- 【마닐라 FIR】 특이 기상 없음
- 【싼야·호치민·하노이 FIR】 특이 기상 없음

공역경보(SIGMET) (5. 4. 08:00KST)



공역예보(SIGWX) (5. 4. 15:00KST)



■ 국외 공역(항공로) 위험기상

【공역경보(SIGMET)】

- CB/TS: 싘야FIR(FL450)

【공역예보(SIGWX)】

- JET: 인천FIR(제주섹터)~후쿠오카FIR(FL350, 90KT), 광저우FIR~상하이FIR(FL420, 110KT)
- 난류: 상하이FIR~인천FIR(제주·광주·대구섹터)~후쿠오카FIR(FL390 이하)
- CB/TS: 호치민FIR~타이베이FIR(FL500이하)