

* 본 정보는 항공교통흐름관리를 위한 기상정보로, 공항예보(TAF)와 다를 수 있으니, 다른 용도로 활용하실 수 없습니다.

■ 국내공항 위험기상

개요

- ▶ 오늘(3일)은 전국공항이 맑겠고, 인천.김포공항은 오후에 다소 강한 바람(15G25KT)이 불겠음
내일(4일)은 전국공항이 대체로 맑겠고, 김포공항은 오전에 다소 강한 바람((15G25KT)이 불겠음
- ▶ 김해공항: 3일 15시~4일 21시 활주로 변경가능성

▶ 주요공항 기상경보(15시 현재): 없음

공항	기상 요소	5월 3일(화)																								5월 4일(수)																								비고
		01	02	03	04	05	06	07	08	09	10	11	12	13	14	15	16	17	18	19	20	21	22	23	24	01	02	03	04	05	06	07	08	09	10	11	12	13	14	15	16	17	18	19	20	21	22	23	24	
인천 RKSI	시정																																																	15G25KT
	GUST																																																	
	급변풍																																																	
	비	눈	TS																																															
김포 RKSS	시정																																																	15G27KT
	GUST																																																	
	급변풍																																																	
	비	눈	TS																																															
제주 RKPC	시정/실링																																																	
	GUST																																																	
	급변풍																																																	
	비	눈	TS																																															
김해 RKPX	시정																																																	21012KT
	GUST																																																	
	활주로 변경																																																	
	비	눈	TS																																															
무안 RKJB	시정																																																	
	GUST																																																	
	급변풍																																																	
	비	눈	TS																																															

범례
 시정: 800m ↓ 400m ↓ 200m ↓
 GUST: 25KT ↑ 35KT ↑ 45KT ↑
 강수: 비 비/눈 눈 소나기 TS
 김해 활주로 변경: (150~210°, 10KT ↑)

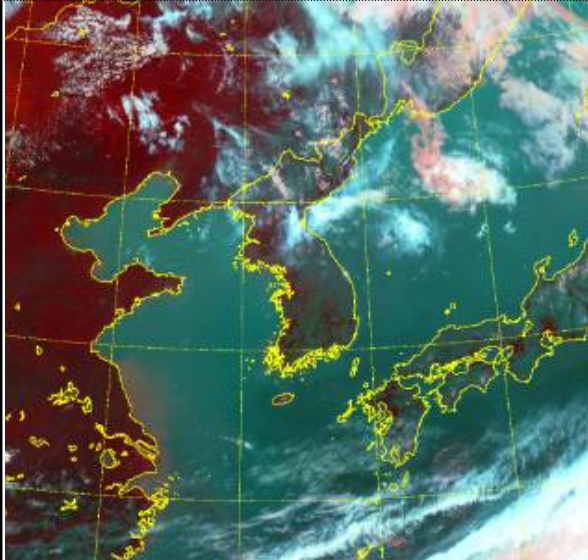
* 본 정보는 항공교통흐름관리를 위한 기상정보로, 공항예보(TAF)와 다를 수 있으니, 다른 용도로 활용하실 수 없습니다.

설명자료

항공교통 기상정보

■ 국내 상황/예보

위성영상 (5. 3. 15:00KST)



레이더영상 (5. 3. 15:00KST)



■ 국내 주요공항 상황·예보

- ▶ 오늘(3일)은 전국공항이 맑겠고, 인천·김포공항은 오후에 다소 강한 바람(15G25KT)이 불겠음

- 내일(4일)은 전국공항이 대체로 맑겠고, 김포공항은 오전에 다소 강한 바람((15G25KT)이 불겠음

- ▶ 김해공항: 3일 15시~4일 21시 활주로 변경가능성

국내 강수 구역 및 형태

강수없음

비

비/눈

눈

소나기

03일 14~15시

03일 15~18시

03일 18~21시

03일 21~24시

- ▶ 주요공항 기상경보(15시 현재)
- 없음

04일 00~03시

04일 03~06시

04일 06~09시

04일 09~12시

04일 12~15시

04일 15~18시

04일 18~21시

04일 21~24시

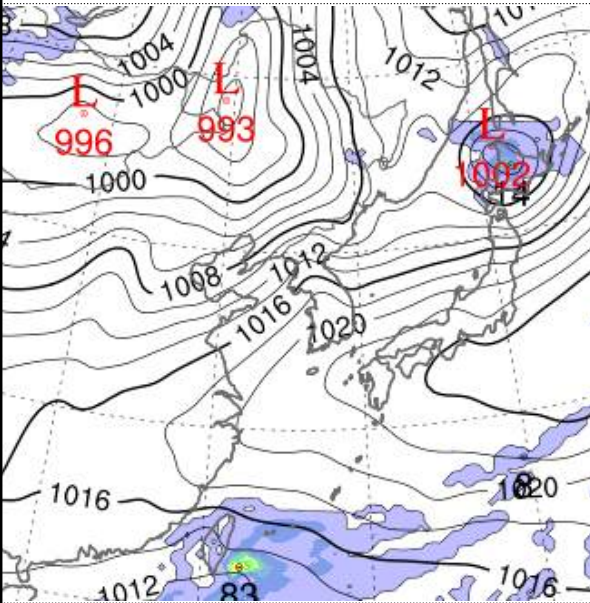
■ 국내 공역(항공로) 위험기상

- ▶ 특이기상 없음

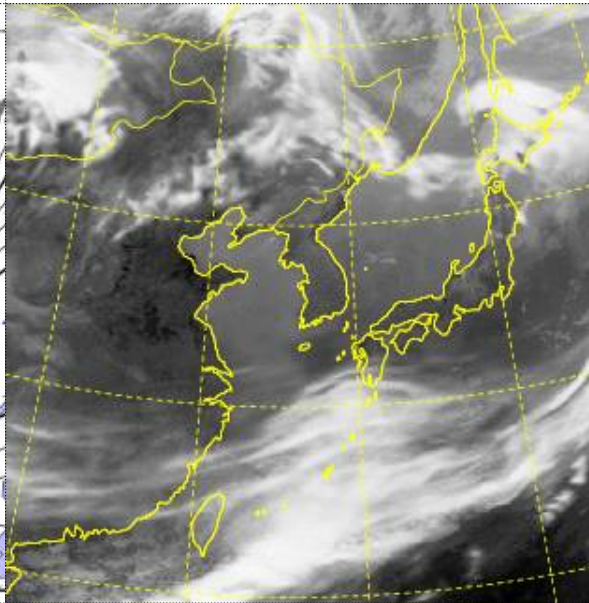
* 본 정보는 항공교통흐름관리를 위한 기상정보로, 공항예보(TAF)와 다를 수 있으니, 다른 용도로 활용하실 수 없습니다.

■ 국외 실황/예보

예상 일기도 (5. 4. 09:00KST)



예상 구름 영상 (5. 4. 09:00KST)



■ 국외 주요공항 실황·예보

【베이징·상해·광저우·홍콩 FIR】 고기압 영향으로 대체로 맑겠음.

【후쿠오카 FIR】 고기압 가장자리에서 구름 조금 끼겠음.

【타이베이 FIR】 고기압 가장자리에서 구름많고.

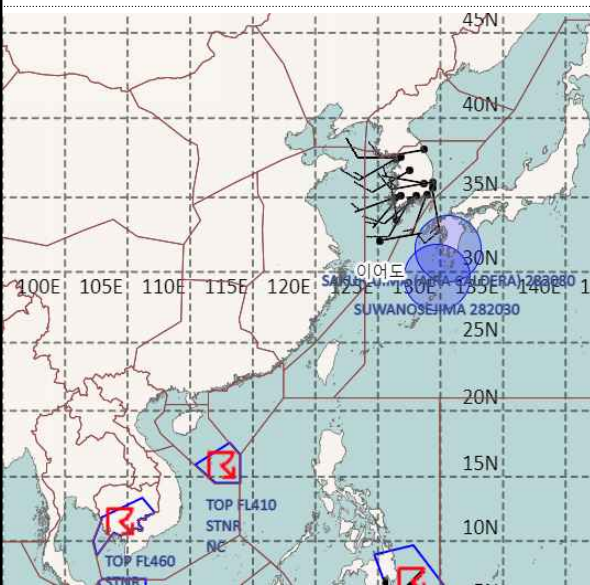
- 오늘(3일) 16~20시 사이에 다소 강한 바람 불겠음

【마닐라 FIR】 고기압 가장자리에서 구름조금.

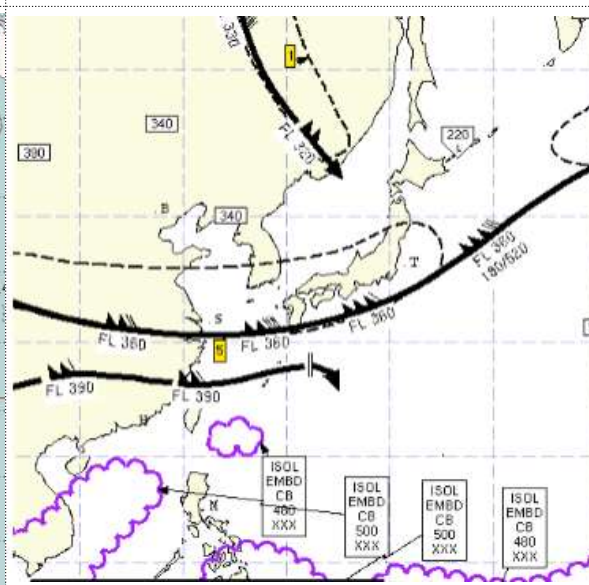
- 오늘(3일) 16~21시 사이에 CB 구름이 조금 끼겠음

【삿야·호치민·하노이 FIR】 고기압 영향으로 대체로 맑겠음

공역경보(SIGMET) (5. 3. 15:00KST)



공역예보(SIGWX) (5. 4. 15:00KST)



■ 국외 공역(항공로) 위험기상

【공역경보(SIGMET)】

- 화산재: 스와노세지마, 사쿠라지마(국내 영향 없음)

- CB/TS: **삿야(FL410 이하)**

【공역예보(SIGWX)】

- JET: 우한FIR~상하이FIR~인천FIR~후쿠오카FIR(FL360)

- 난류: 우한FIR~상하이FIR~인천FIR~후쿠오카FIR
(FL390 이하)

- CB/TS: **마닐라(FL480 이하), 삿야~하노이FIR(FL500 이하)**