

* 본 정보는 항공교통흐름관리를 위한 기상정보로, 공항예보(TAF)와 다를 수 있으니, 다른 용도로 활용하실 수 없습니다.

■ 국내공항 위험기상

개요

- ▶ 오늘(3일) 전국공항이 맑겠고, 인천·김포공항은 오늘과 내일 낮동안 다소 강한 바람(10G25KT)이 불겠음.
- ▶ 주요공항 기상경보(08시 현재): 없음

공항	기상 요소	5월 3일(화)																								5월 4일(수)																								비 고
		01	02	03	04	05	06	07	08	09	10	11	12	13	14	15	16	17	18	19	20	21	22	23	24	01	02	03	04	05	06	07	08	09	10	11	12	13	14	15	16	17	18	19	20	21	22	23	24	
인천 RKSI	시 정																																																	
	GUST																																																	15G25KT
	급변풍																																																	
	비																																																	
눈																																																		
김포 RKSS	시 정																																																	
	GUST																																													12G25KT				
	급변풍																																																	
	비																																																	
눈																																																		
제주 RKPC	시정/실링																																																	
	GUST																																																	
	급변풍																																																	
	비																																																	
눈																																																		
TS																																																		
김해 RKPK	시 정																																																	
	GUST																																																	
	활주로 변경																																													180°, 10KT ↑				
	비																																																	
눈																																																		
TS																																																		
무안 RKJB	시 정																																																	
	GUST																																																	
	급변풍																																																	
	비																																																	
눈																																																		
TS																																																		

범례
 시정: 800m ↓ 400m ↓ 200m ↓
 GUST: 25KT ↑ 35KT ↑ 45KT ↑
 강수: 비 비/눈 눈 소나기 TS
 김해 활주로 변경: (150~210°, 10KT ↑)

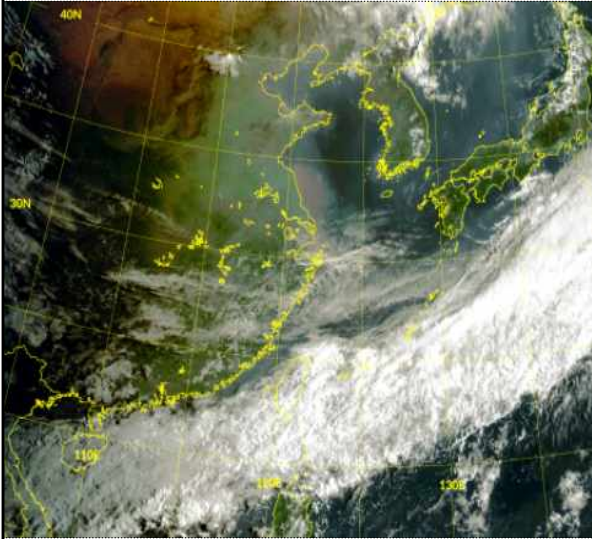
* 본 정보는 항공교통흐름관리를 위한 기상정보로, 공항예보(TAF)와 다를 수 있으니, 다른 용도로 활용하실 수 없습니다.

설명자료

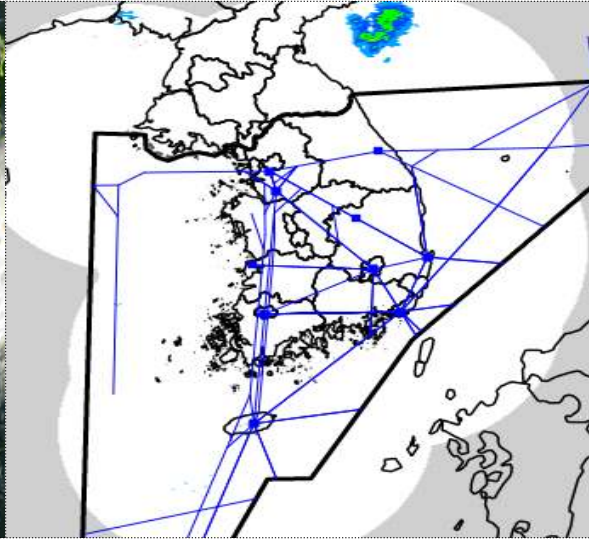
항공교통 기상정보

■ 국내 상황/예보

위성영상 (5. 3. 08:00KST)



레이더영상 (5. 3. 08:5:00KST)



■ 국내 주요공항 상황·예보

- ▶ 오늘(3일) 전국공항이 맑겠고, 인천·김포공항은 오늘과 내일 낮동안 다소 강한 바람(10G25KT)이 불겠음.

국내 강수 구역 및 형태

강수없음

비

비/눈

눈

소나기

03일 08~09시

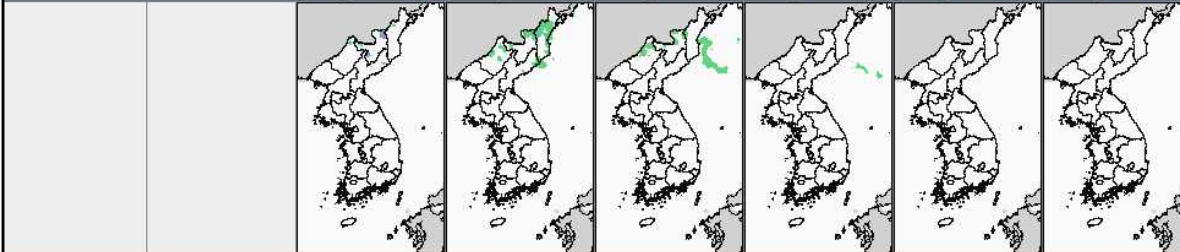
03일 09~12시

03일 12~15시

03일 15~18시

03일 18~21시

03일 21~24시



- ▶ 주요 공항 기상경보(08시 현재): 없음

04일 00~03시

04일 03~06시

04일 06~09시

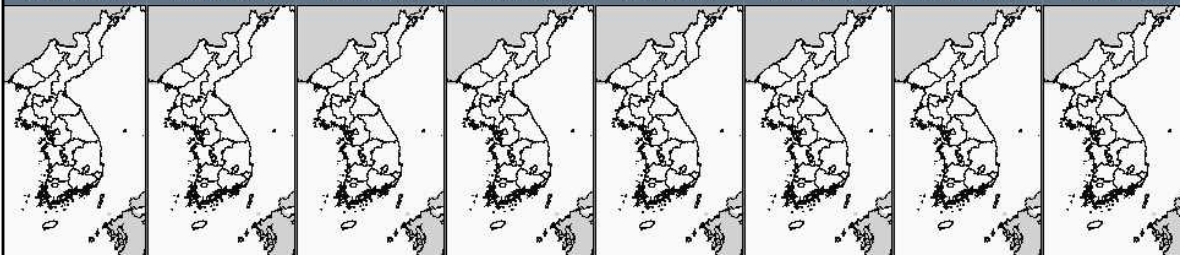
04일 09~12시

04일 12~15시

04일 15~18시

04일 18~21시

04일 21~24시



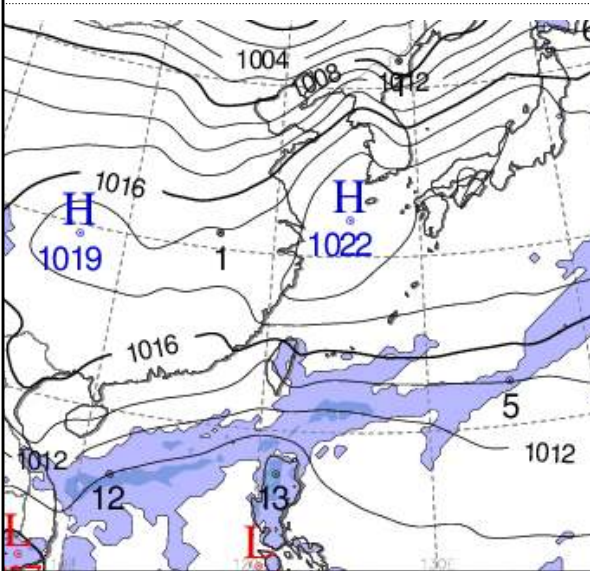
■ 국내 공역(항공로) 위험기상

- ▶ 특이 기상 없음

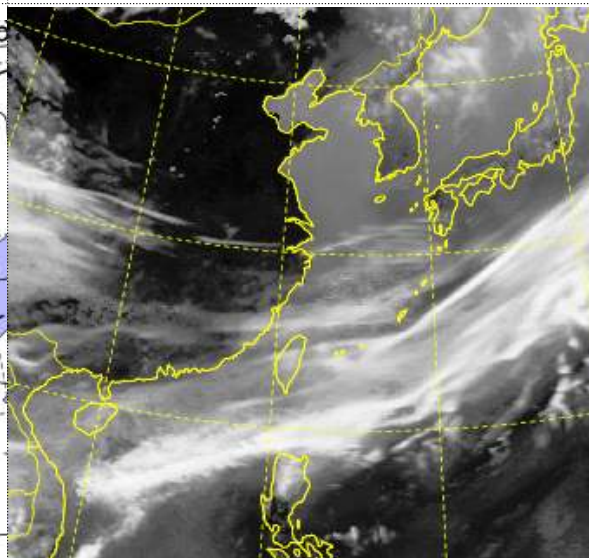
* 본 정보는 항공교통흐름관리를 위한 기상정보로, 공항예보(TAF)와 다를 수 있으니, 다른 용도로 활용하실 수 없습니다.

■ 국외 실황/예보

예상 일기도 (5. 3. 15:00KST)



예상 구름 영상 (5. 3. 15:00KST)



■ 국외 주요공항 실황·예보

【베이징·상해·광저우·홍콩FIR】 특이 기상 없음

【후쿠오카 FIR】 특이 기상 없음

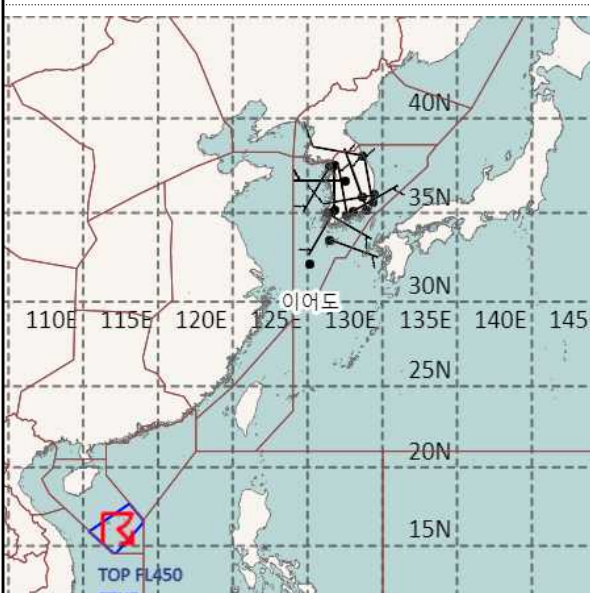
【타이베이 FIR】

■ 타오위안 공항: 오늘 낮동안 다소 강한바람 예상

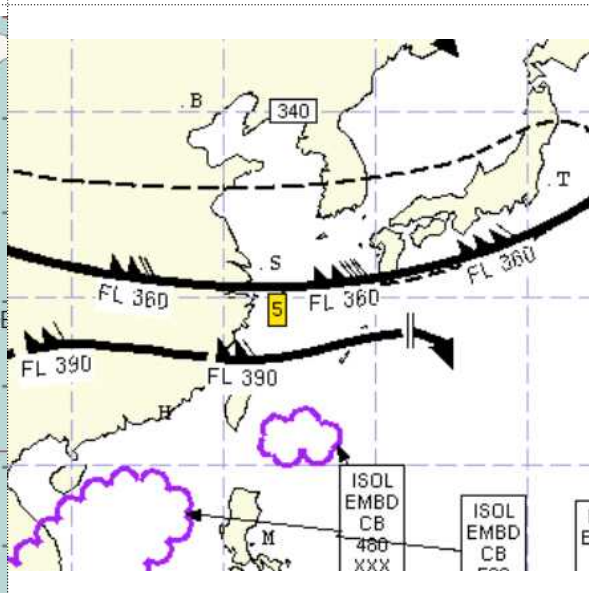
【마닐라 FIR】 특이 기상 없음

【싼야·호치민·하노이 FIR】 특이 기상 없음

공역경보(SIGMET) (5. 3. 08:00KST)



공역예보(SIGWX) (5. 3. 15:00KST)



■ 국외 공역(항공로) 위험기상

【공역경보(SIGMET)】

■ CB/TS: 싘냐FIR(FL450), 호치민FIR(FL490)

【공역예보(SIGWX)】

■ JET: 상하이FIR~후쿠오카FIR(FL360, 140KT), 광저우FIR~타이베이FIR(FL390, 110KT)

■ 난류: 상하이FIR~인천FIR(서해·강릉섹터 제외)~후쿠오카FIR(FL390이하)

■ CB/TS: 타이베이FIR(FL480이하), 싘냐·호치민FIR(FL500이하)