

* 본 정보는 항공교통흐름관리를 위한 기상정보로, 공항예보(TAF)와 다를 수 있으니, 다른 용도로 활용하실 수 없습니다.

■ 국내공항 위험기상

개요

- ▶ 오늘(2일)과 내일(3일)은 고기압 영향으로 전체 공항이 대체로 맑겠고, 김포공항은 내일 오후에 다소 강한 바람(10G25KT)이 불겠음.
- ▶ 주요공항 기상경보(15시 현재): 없음

공항	기상 요소	5월 2일(월)																								5월 3일(화)																								비고
		01	02	03	04	05	06	07	08	09	10	11	12	13	14	15	16	17	18	19	20	21	22	23	24	01	02	03	04	05	06	07	08	09	10	11	12	13	14	15	16	17	18	19	20	21	22	23	24	
인천 RKSI	시정																																																	
	GUST																																																	
	급변풍																																																	
	비 / 눈 / TS																																																	
김포 RKSS	시정																																																	
	GUST																									10G25KT																								
	급변풍																																																	
	비 / 눈 / TS																																																	
제주 RKPC	시정/실링																																																	
	GUST																																																	
	급변풍																																																	
	비 / 눈 / TS																																																	
김해 RKPK	시정																																																	
	GUST																																																	
	활주로 변경																																																	
	비 / 눈 / TS																																																	
무안 RKJB	시정																																																	
	GUST																																																	
	급변풍																																																	
	비 / 눈 / TS																																																	

범례
 시정: 800m ↓ 400m ↓ 200m ↓
 GUST: 25KT ↑ 35KT ↑ 45KT ↑
 강수: 비 비/눈 눈 소나기 TS
 김해 활주로 변경: (150~210°, 10KT ↑)

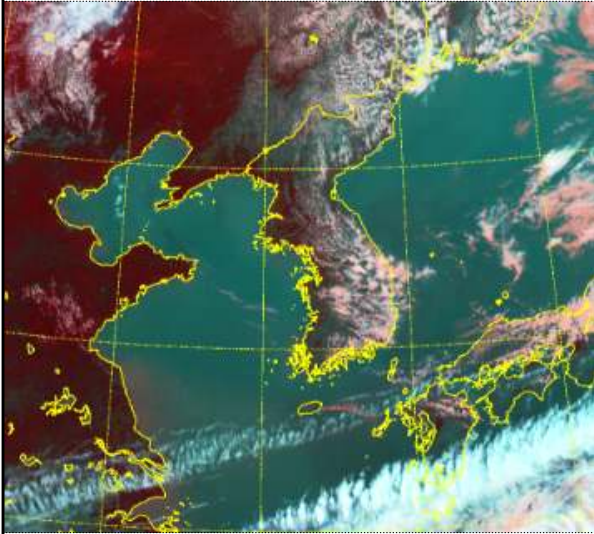
* 본 정보는 항공교통흐름관리를 위한 기상정보로, 공항예보(TAF)와 다를 수 있으니, 다른 용도로 활용하실 수 없습니다.

설명자료

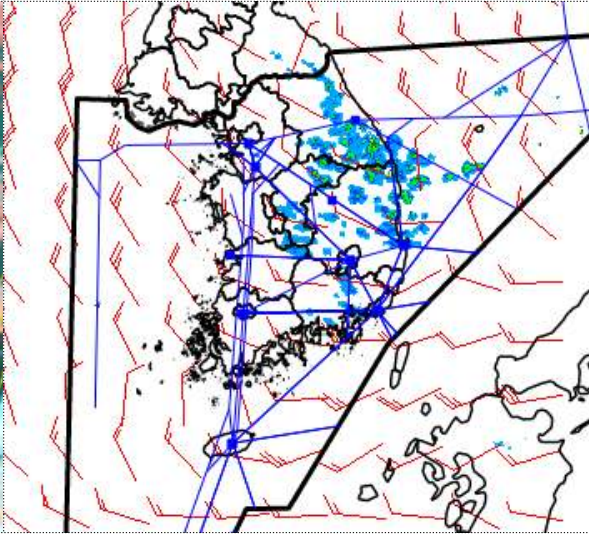
항공교통 기상정보

■ 국내 상황/예보

위성영상 (5. 2. 15:00KST)



레이더영상 (5. 2. 15:00KST)



■ 국내 주요공항 상황·예보

▶ 오늘(2일)과 내일(3일)은 고기압 영향으로 전체 공항이 대체로 맑겠고, 김포공항은 내일 오후에 다소 강한 바람(10G25KT)이 불겠음.

국내 강수 구역 및 형태

강수없음

비

비/눈

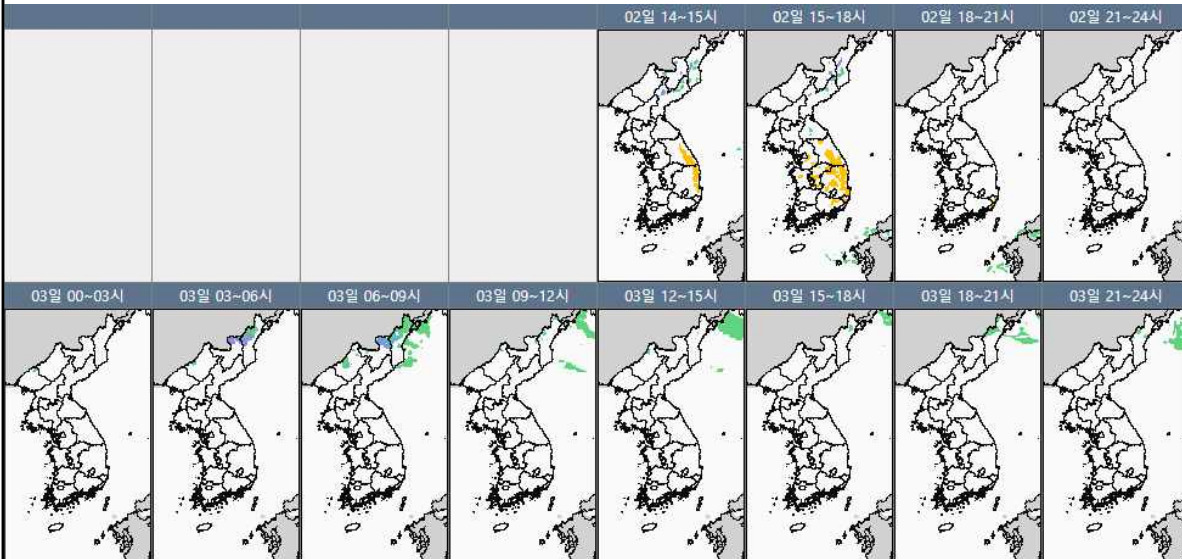
눈

소나기

▶ 주요 공항 기상경보(15시 현재): 없음

■ 국내 공역(항공로) 위험기상

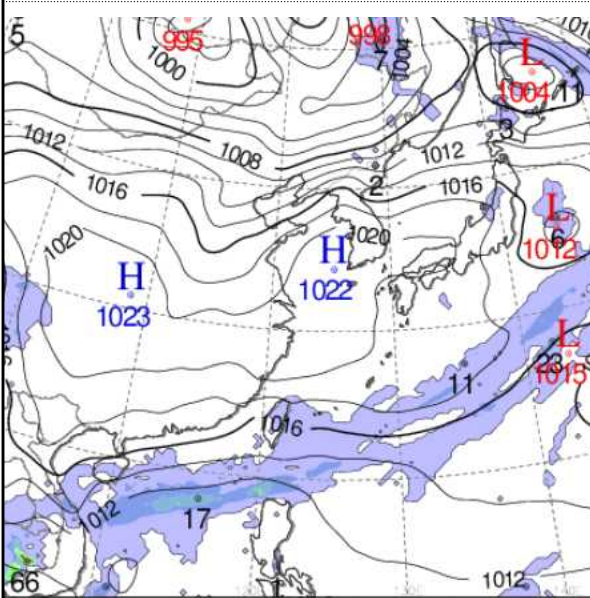
▶ 제주섹터는 내일 새벽까지 FL360~FL450에서 150KT 이상의 강풍 예상, 강릉·포항섹터에서는 오늘 오후(12시~18시)에 FL250 이하에서 CB/TS 예상됨.



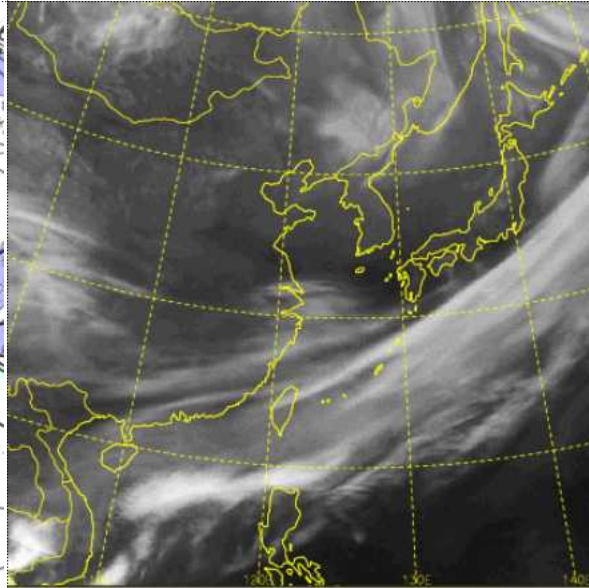
* 본 정보는 항공교통흐름관리를 위한 기상정보로, 공항예보(TAF)와 다를 수 있으니, 다른 용도로 활용하실 수 없습니다.

■ 국외 실황/예보

예상 일기도 (5. 3. 09:00KST)



예상 구름 영상 (5. 3. 09:00KST)



■ 국외 주요공항 실황·예보

【베이징·상해·광저우·홍콩FIR】 특이 기상 없음

【후쿠오카 FIR】

- 나리타 공항: 오늘 21시~내일 01시 사이 소나기

【타이베이 FIR】

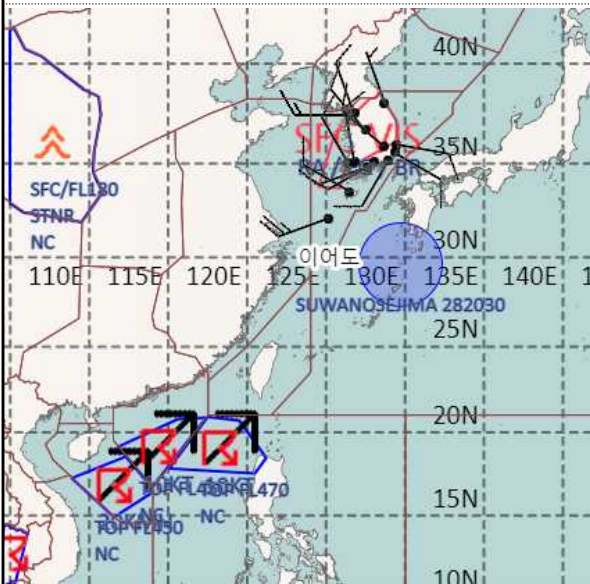
- 타오위안 공항: 오늘 21시까지 비

【마닐라 FIR】

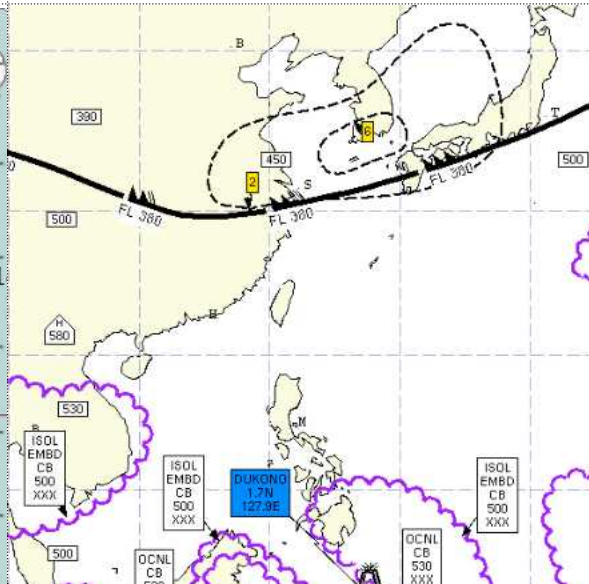
- 마닐라 공항: 오늘 21시까지 CB 영향

【싼야·호치민·하노이 FIR】 저기압 영향으로 흐리고 비

공역경보(SIGMET) (5. 2. 15:00KST)



공역예보(SIGWX) (5. 3. 03:00KST)



■ 국외 공역(항공로) 위험기상

【공역경보(SIGMET)】

- CB/TS: 마닐라FIR(FL470 이하), 홍콩FIR(FL420 이하),
싼야FIR(FL450 이하)
- 화산재: 스와노세지마(후쿠오카FIR)

【공역예보(SIGWX)】

- JET: 상하이FIR~인천FIR(제주섹터)~후쿠오카FIR(FL380, 150KT)
- 난류: 상하이FIR~인천FIR~후쿠오카FIR(FL400 이하)
인천FIR 남부섹터(FL290~340)
- CB/TS: 호치민FIR(FL500 이하)