

\* 본 정보는 항공교통흐름관리를 위한 기상정보로, 공항예보(TAF)와 다를 수 있으니, 다른 용도로 활용하실 수 없습니다.

## ■ 국내공항 위험기상

**개요**

- ▶ 오늘(2일)과 내일(3일)은 고기압 영향으로 전체 공항이 대체로 맑겠고, 인천·김포·제주공항은 오늘 오후에 다소 강한 바람(15G25KT)이 불겠음.
- ▶ 주요공항 기상경보(08시 현재): 없음

공항	기상 요소	5월 2일(월)																								5월 3일(화)																								비 고	
		01	02	03	04	05	06	07	08	09	10	11	12	13	14	15	16	17	18	19	20	21	22	23	24	01	02	03	04	05	06	07	08	09	10	11	12	13	14	15	16	17	18	19	20	21	22	23	24		
인천 RKSI	시 정																																																		
	GUST																																																		
	급변풍																																																		
	비	눈	TS																																																
김포 RKSS	시 정																																																		
	GUST																																																		
	급변풍																																																		
	비	눈	TS																																																
제주 RKPC	시정/실링																																																		
	GUST																																																		
	급변풍																																																		
	비	눈	TS																																																
김해 RKPK	시 정																																																		
	GUST																																																		
	활주로 변경																																																		
	비	눈	TS																																																
무안 RKJB	시 정																																																		
	GUST																																																		
	급변풍																																																		
	비	눈	TS																																																

범례   
 시정: 800m ↓ 400m ↓ 200m ↓   
 GUST: 25KT ↑ 35KT ↑ 45KT ↑   
 강수: 비 비/눈 눈 소나기 TS   
 김해 활주로 변경: (150~210°, 10KT ↑)





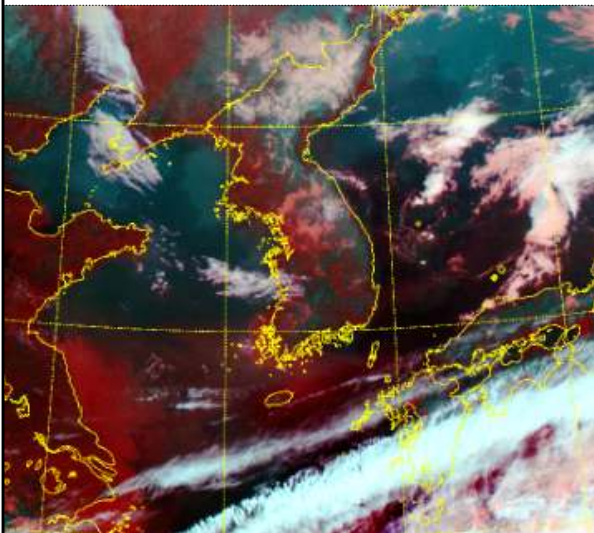
\* 본 정보는 항공교통흐름관리를 위한 기상정보로, 공항예보(TAF)와 다를 수 있으니, 다른 용도로 활용하실 수 없습니다.

## 설명자료

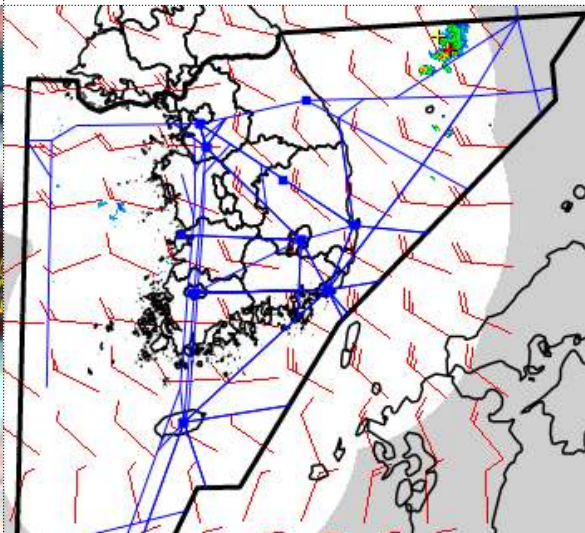
## 항공교통 기상정보

### ■ 국내 상황/예보

위성영상 (5. 2. 08:00KST)



레이더영상 (5. 2. 08:00KST)



#### ■ 국내 주요공항 상황-예보

▶ 오늘(2일)과 내일(3일)은 고기압 영향으로 전체 공항이 대체로 맑겠고, 인천·김포·제주공항은 오늘 오후에 다소 강한 바람(15G25KT)이 불겠음.

#### 국내 강수 구역 및 형태

강수없음

비

비/눈

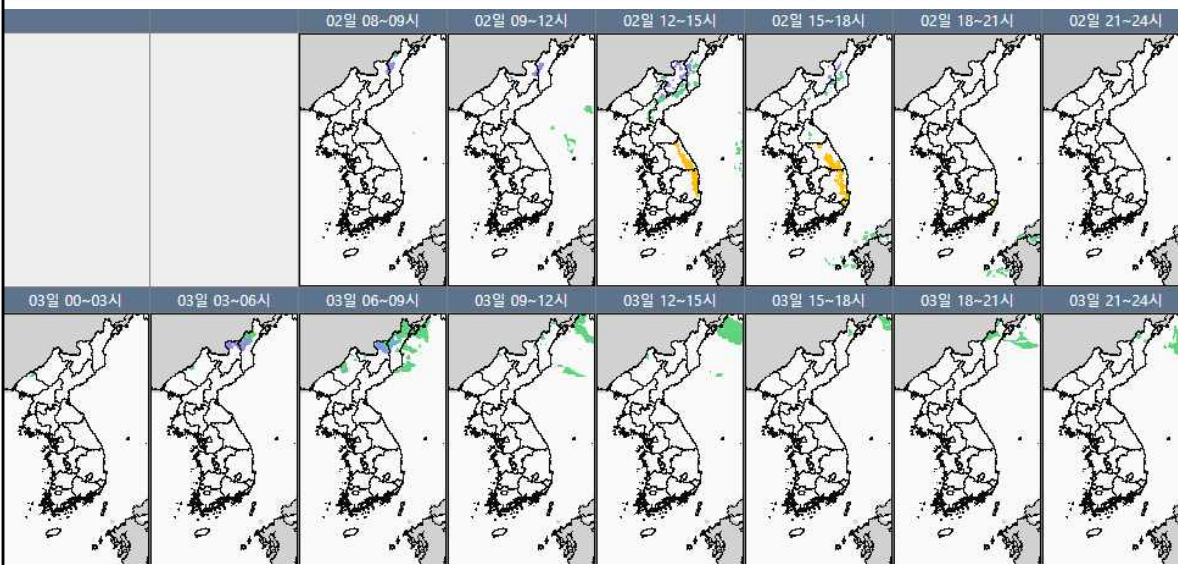
눈

소나기

▶ 주요 공항 기상경보(08시 현재): 없음

#### ■ 국내 공역(항공로) 위험기상

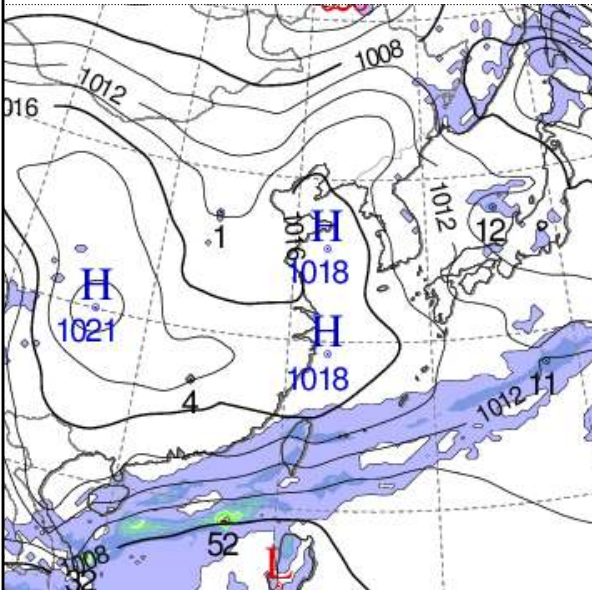
▶ 제주섹터는 내일 새벽까지 FL360~FL450에서 150KT 이상의 강풍 예상, 동해섹터에는 오늘 오후까지, 강릉·포항섹터에서는 오늘 오후(12시~18시)에 FL250 이하에서 CB/TS 예상됨.



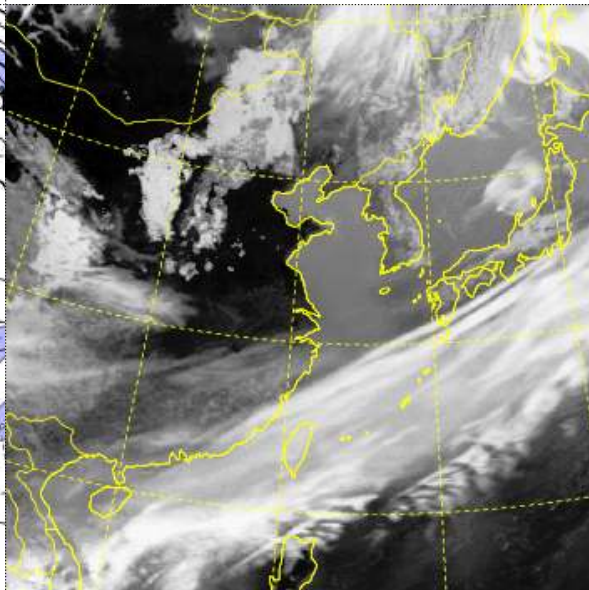
\* 본 정보는 항공교통흐름관리를 위한 기상정보로, 공항예보(TAF)와 다를 수 있으니, 다른 용도로 활용하실 수 없습니다.

## ■ 국외 실황/예보

예상 일기도 (5. 2. 15:00KST)



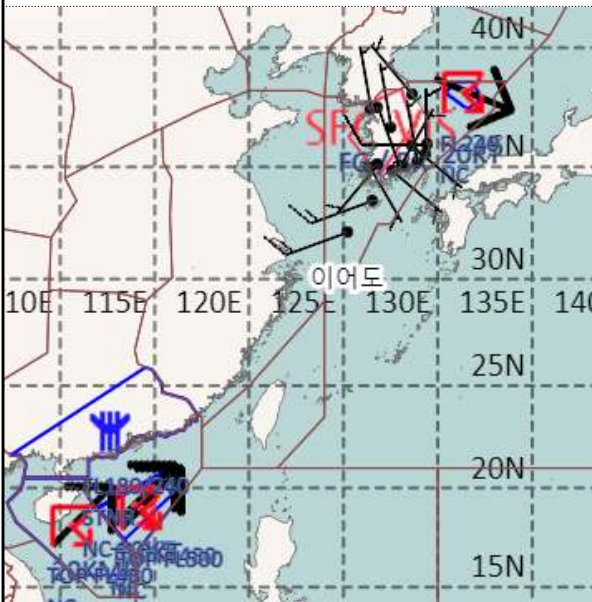
예상 구름 영상 (5. 2. 15:00KST)



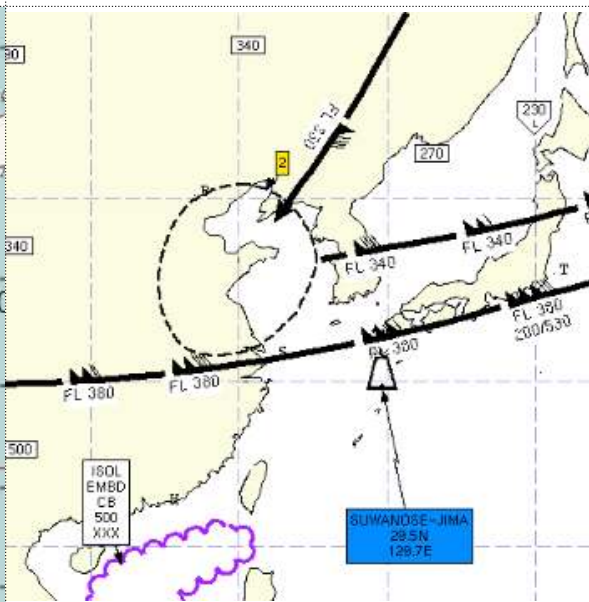
### ■ 국외 주요공항 실황·예보

- 【베이징·상해·광저우·홍콩FIR】 특이 기상 없음
- 【후쿠오카 FIR】 특이 기상 없음
- 【타이베이 FIR】
  - 타오위안 공항: 오늘 21시까지 비
- 【마닐라 FIR】 특이 기상 없음
- 【싼야·호치민·하노이 FIR】 저기압 영향으로 흐리고 비

공역경보(SIGMET) (5. 2. 08:00KST)



공역예보(SIGWX) (5. 2. 15:00KST)



### ■ 국외 공역(항공로) 위험기상

#### 【공역경보(SIGMET)】

- 착빙: 광저우FIR(FL1180~240)
- CB/TS: 인천FIR 동해섹터(FL240 이하), 홍콩FIR(FL500 이하),  
싼야FIR(FL480 이하)

#### 【공역예보(SIGWX)】

- JET: 인천FIR~후쿠오카FIR(FL340, 90KT),  
상하이FIR~인천FIR(제주섹터)~후쿠오카FIR(FL380, 160KT)
- 난류: 상하이FIR~인천FIR 동부(FL380 이하)
- CB/TS: 싘냐홍콩FIR(FL500 이하)
- 화산재: 스와노세지마(후쿠오카FIR)