

* 본 정보는 항공교통흐름관리를 위한 기상정보로, 공항예보(TAF)와 다를 수 있으니, 다른 용도로 활용하실 수 없습니다.

■ 국내공항 위험기상

개요

- ▶ 오늘(1일)과 내일(2일)은 고기압 영향으로 전체 공항이 대체로 맑겠으나, 오늘(1일) 밤(21시)~내일(2일) 새벽(03시) 사이 북쪽을 지나는 기압골 영향으로 강릉·동해섹터 북부에 비가 오는 곳이 있겠음.
- ▶ 주요공항 기상경보(08시 현재): 없음

공항	기상 요소	5월 1일(일)																								5월 2일(월)																								비 고
		01	02	03	04	05	06	07	08	09	10	11	12	13	14	15	16	17	18	19	20	21	22	23	24	01	02	03	04	05	06	07	08	09	10	11	12	13	14	15	16	17	18	19	20	21	22	23	24	
인천 RKSI	시 정																																																	
	GUST																																																	
	급변풍																																																	
	비	눈	TS																																															
김포 RKSS	시 정																																																	
	GUST																																																	
	급변풍																																																	
	비	눈	TS																																															
제주 RKPC	시정/실링																																																	
	GUST																																																	
	급변풍																																																	
	비	눈	TS																																															
김해 RPKK	시 정																																																	
	GUST																																																	
	활주로 변경																																																	
	비	눈	TS																																															
무안 RKJB	시 정																																																	
	GUST																																																	
	급변풍																																																	
	비	눈	TS																																															

범례
 시정: 800m ↓ 400m ↓ 200m ↓
 GUST: 25KT ↑ 35KT ↑ 45KT ↑
 강수: 비 비/눈 눈 소나기 TS
 김해 활주로 변경: (150~210°, 10KT ↑)

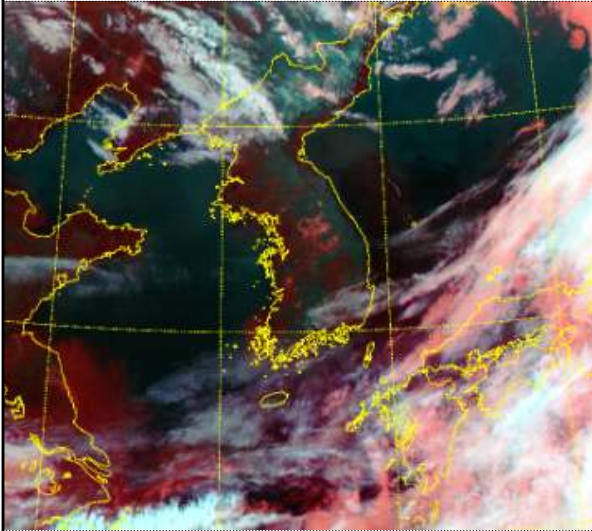
* 본 정보는 항공교통흐름관리를 위한 기상정보로, 공항예보(TAF)와 다를 수 있으니, 다른 용도로 활용하실 수 없습니다.

설명자료

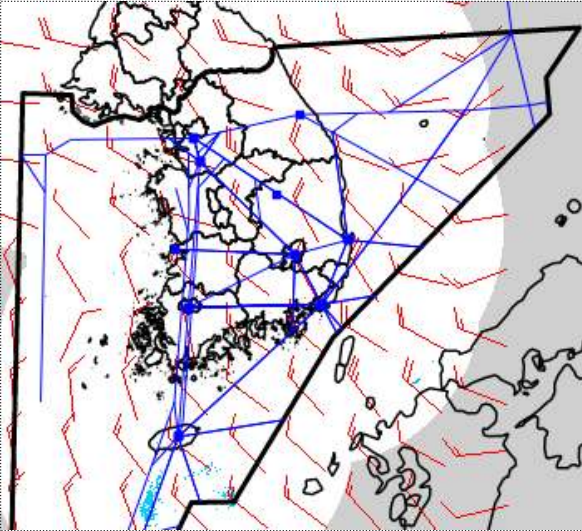
항공교통 기상정보

■ 국내 상황/예보

위성영상 (5. 1. 08:00KST)



레이더영상 (5. 1. 08:00KST)



■ 국내 주요공항 상황·예보

▶ 오늘(1일)과 내일(2일)은 고기압 영향으로 전체 공항이 대체로 맑겠으나, 오늘(1일) 밤(21시)~내일(2일) 새벽(03시) 사이 북쪽을 지나는 기압골 영향으로 강릉·동해섹터 북부에 비가 오는 곳이 있겠음.

국내 강수 구역 및 형태

강수없음

비

비/눈

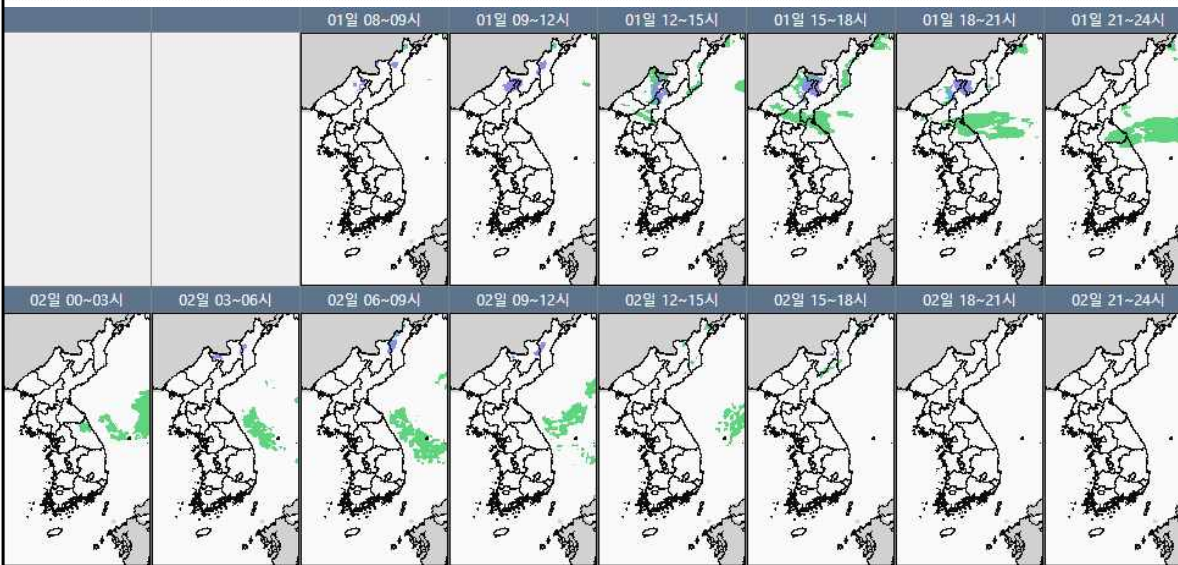
눈

소나기

▶ 주요 공항 기상경보(08시 현재): 없음

■ 국내 공역(항공로) 위험기상

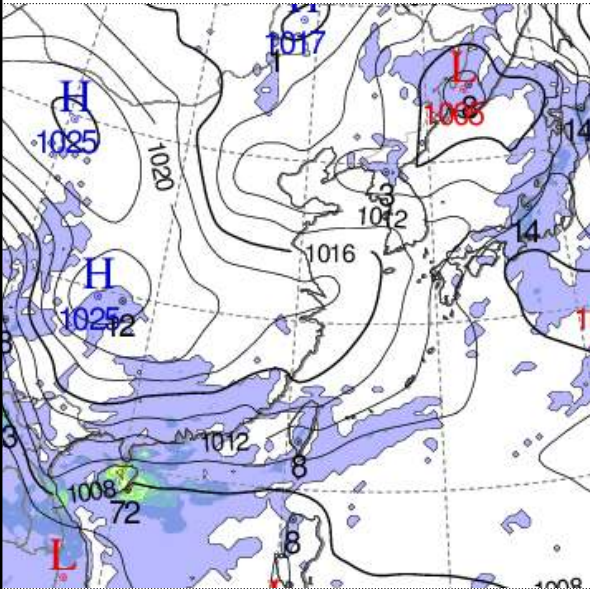
▶ 오늘(1일) 오후까지 군산·포항섹터에 FL340~FL390 사이에서 150KT 이상의 강풍 예상되며, 오늘(1일) 21시~내일(2일) 03시 사이 강릉·동해섹터 북부에 FL250 이하에서 CB/TS 예상됨



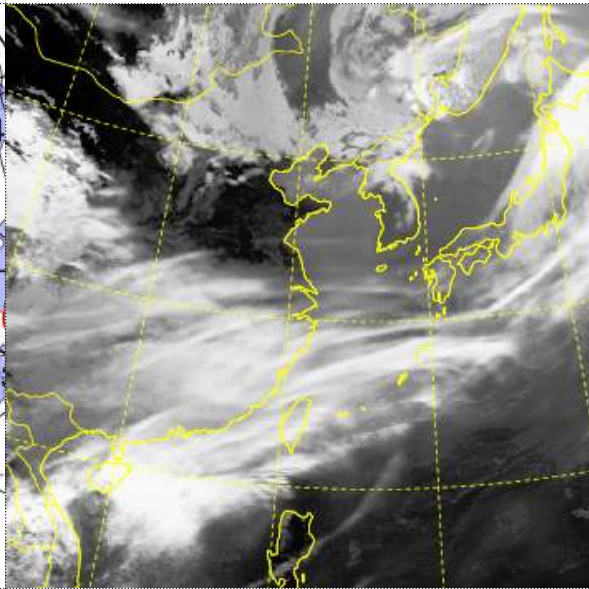
* 본 정보는 항공교통흐름관리를 위한 기상정보로, 공항예보(TAF)와 다를 수 있으니, 다른 용도로 활용하실 수 없습니다.

■ 국외 실황/예보

예상 일기도 (5. 1. 15:00KST)



예상 구름 영상 (5. 1. 15:00KST)



■ 국외 주요공항 실황-예보

【베이징-상해-광저우-홍콩FIR】 광저우-홍콩FIR 흐리고 비

- 광저우공항: 내일 03시까지 소나기(오늘 13시까지 강한 소나기)
- 홍콩공항: 오늘 19시까지 소나기, 내일 03시~09시 사이 소나기

【후쿠오카 FIR】 내일까지 흐리고 비

- 나리타공항: 오늘 21시~내일 03시 사이 소나기
- 간사이공항: 내일 09시까지 소나기

【타이베이 FIR】 특이 기상 없음

【마닐라 FIR】 특이 기상 없음

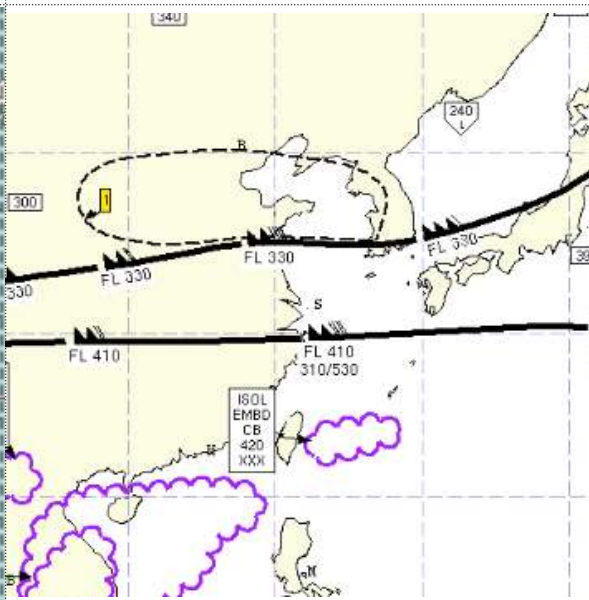
【싼야-호치민-하노이 FIR】 저기압 영향으로 흐리고 비

- 하노이공항: 오늘 09시까지 CB/TS 동반 소나기

공역경보(SIGMET) (5. 1. 08:00KST)



공역예보(SIGWX) (5. 1. 15:00KST)



■ 국외 공역(항공로) 위험기상

【공역경보(SIGMET)】

- CB/TS: 광저우FIR(FL350 이하), 홍콩FIR(FL480 이하),
싼야FIR(FL430 이하), 하노이FIR(FL480 이하)

【공역예보(SIGWX)】

- JET: 상하이FIR~인천FIR~후쿠오카FIR(FL330, 160KT)
- 난류: 상하이FIR~인천FIR 동부(FL380 이하)
- CB/TS: 타이페이~후쿠오카FIR(FL420 이하), 싘냐홍콩FIR(FL500 이하)