


\* 본 정보는 항공교통흐름관리를 위한 기상정보로, 공항예보(TAF)와 다를 수 있으니, 다른 용도로 활용하실 수 없습니다.

 책임운영기관 <b>항공기상청</b>	<h2 style="margin: 0;">항공교통 기상정보</h2> <p style="margin: 0;">2022년 1월 22일 16:00KST</p>	항공기상청 예보과
-------------------------------------------------------------------------------------------------------------	---------------------------------------------------------------------------------------	-----------

### ■ 국내공항 위험기상

**개요**

- ▶ 오늘(22일)은 고기압 영향으로 전체 공항이 대체로 맑겠음. 내일(23일)은 제주도 남쪽 해상을 지나는 저기압의 영향으로 제주공항에 비가 내리겠음.
  - 제주공항: 22일 15~19시, 23일 10시~16시 급변풍(풍속차), 23일 01시~15시 비(예상강수량 5~10mm)
- ▶ 주요공항 기상경보(15시 현재): 제주공항 급변풍경보(22일 13:40~19:00)

공항	기상 요소	1월 22일(토)																								1월 23일(일)																								비고
		01	02	03	04	05	06	07	08	09	10	11	12	13	14	15	16	17	18	19	20	21	22	23	24	01	02	03	04	05	06	07	08	09	10	11	12	13	14	15	16	17	18	19	20	21	22	23	24	
인천 RKSI	시정																																																	
	GUST																																																	
	급변풍																																																	
	비    눈    TS																																																	
김포 RKSS	시정																																																	
	GUST																																																	
	급변풍																																																	
	비    눈    TS																																																	
제주 RKPC	시정/실링																																																	
	GUST													25KT ↑															25KT ↑																					
	급변풍													15G25KT 풍속차															15G25KT 풍속차																					
	비    눈    TS																																																	
김해 RKPK	시정																																																	
	GUST																																																	
	활주로 변경																																																	
	비    눈    TS																																																	
무안 RKJB	시정																																																	
	GUST																																																	
	급변풍																																																	
	비    눈    TS																																																	

범례    시정: 800m ↓    400m ↓    200m ↓    GUST: 25KT ↑    35KT ↑    45KT ↑    강수: 비    비/눈    눈    소나기    TS    김해 활주로 변경: (150~210°, 10KT ↑)



\* 본 정보는 항공교통흐름관리를 위한 기상정보로, 공항예보(TAF)와 다를 수 있으니, 다른 용도로 활용하실 수 없습니다.

## ■ 국외 공항·공역·항공로

개요	<p>【베이징·상해·광저우·홍콩 FIR】 저기압 영향으로 비 또는 눈</p> <ul style="list-style-type: none"> <li>■ 칭따오공항: 22일 15시~21시 눈</li> <li>■ 푸둥공항: 22일 19시~23일 01시 소나기</li> <li>■ 광저우공항: 23일 07시~13시 비</li> </ul> <p>【후쿠오카 FIR】 고기압 영향으로 맑겠음</p>	<p>【타이베이 FIR】 저기압 영향으로 흐리고 비</p> <ul style="list-style-type: none"> <li>■ 타오위안공항: 22일 15시~23일 02시 비</li> </ul> <p>【마닐라 FIR】 저기압 영향으로 흐리고 비</p> <p>【싼야·호치민·하노이 FIR】 저기압 영향으로 흐리고 비</p> <ul style="list-style-type: none"> <li>■ 하노이공항: 23일 06시~11시 이슬비</li> </ul>
----	-------------------------------------------------------------------------------------------------------------------------------------------------------------------------------------------------------------------------	------------------------------------------------------------------------------------------------------------------------------------------------------------------------------------------------------------------------------------------------------------------

구분	기상요소	1월 22일(토)																								1월 23일(일)																											
		01	02	03	04	05	06	07	08	09	10	11	12	13	14	15	16	17	18	19	20	21	22	23	24	01	02	03	04	05	06	07	08	09	10	11	12	13	14	15	16	17	18	19	20	21	22	23	24				
중국	베이징 ZBAA	시정																										시정																									
		강풍																										강풍																									
		비/눈/TS																										비/눈/TS																									
	칭따오 ZSQD	시정																										시정																									
		강풍																										강풍																									
	비/눈/TS																										비/눈/TS																										
	시정																										시정																										
	강풍																										강풍																										
	비/눈/TS																										비/눈/TS																										
	시정																										시정																										
	강풍																										강풍																										
	비/눈/TS																										비/눈/TS																										
	시정																										시정																										
	강풍																										강풍																										
	비/눈/TS																										비/눈/TS																										
일본	나리타 RJAA	시정																										시정																									
		강풍																										강풍																									
	비/눈/TS																										비/눈/TS																										
	시정																										시정																										
	강풍																										강풍																										
	비/눈/TS																										비/눈/TS																										
타이베이	타오위안 RCTP	시정																										시정																									
		강풍																										강풍																									
	비/눈/TS																										비/눈/TS																										
필리핀	마닐라 RPLL	시정																										시정																									
		강풍																										강풍																									
	비/눈/TS																										비/눈/TS																										
베트남	하노이 VVNB	시정																										시정																									
		강풍																										강풍																									
	비/눈/TS																										비/눈/TS																										

범례 (국외) 시정: 1km ↓ 400m ↓ 200m ↓ GUST: 25KT ↑ 35KT ↑ 45KT ↑ 강수: 비 비/눈 눈 소나기 TS

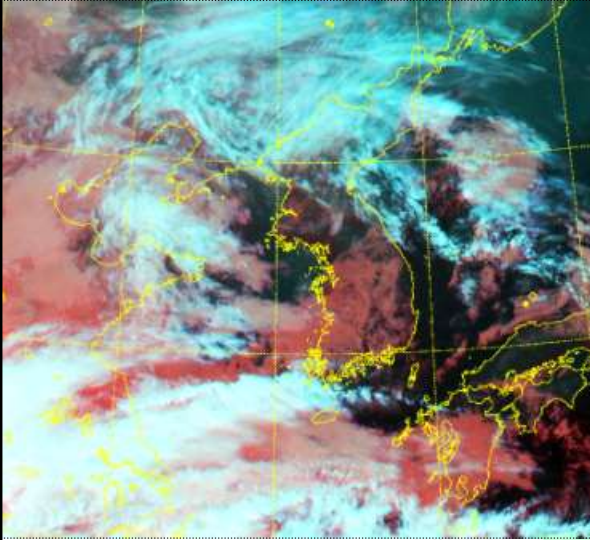
\* 본 정보는 항공교통흐름관리를 위한 기상정보로, 공항예보(TAF)와 다를 수 있으니, 다른 용도로 활용하실 수 없습니다.

## 설명자료

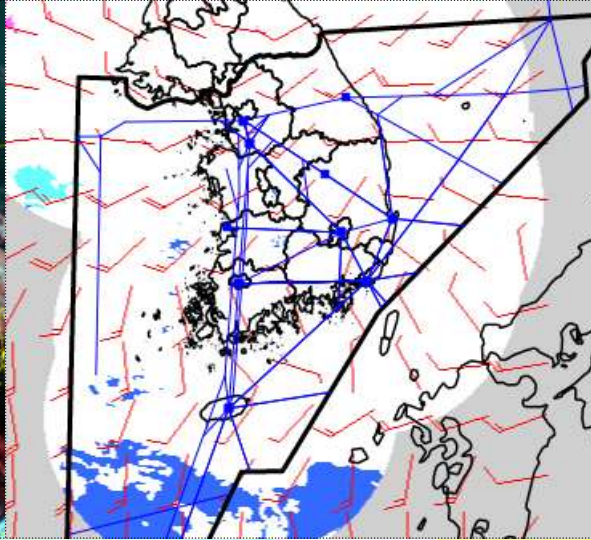
## 항공교통 기상정보

### ■ 국내 실황/예보

위성영상 (1. 22. 15:00KST)



레이더영상 (1. 22. 15:00KST)

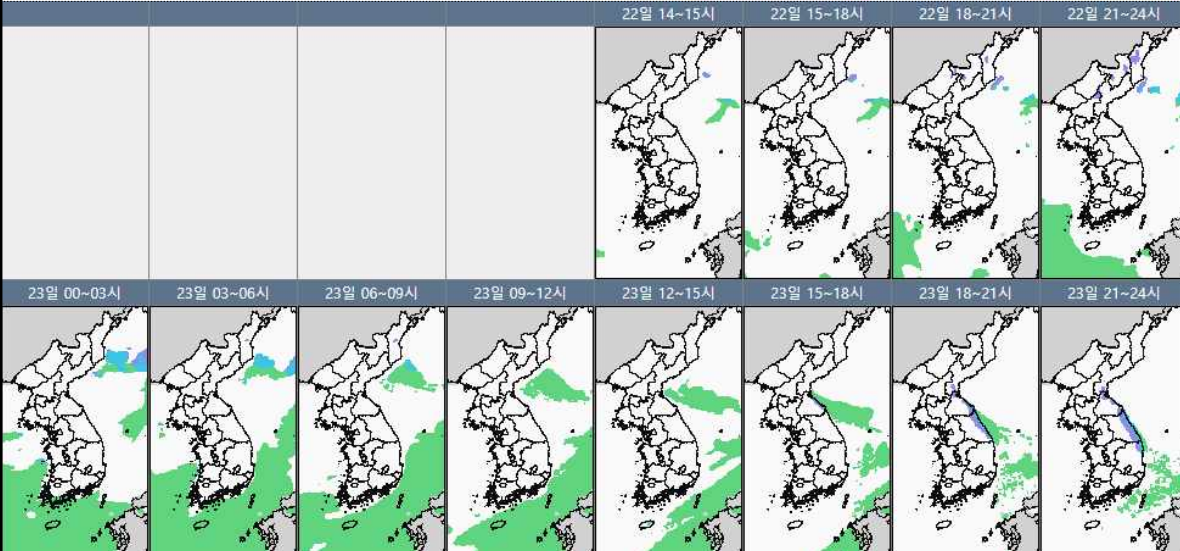


#### ■ 국내 주요공항 실황·예보

- ▶ 오늘(22일)은 고기압 영향으로 전체 공항이 대체로 맑겠음. 내일(23일)은 제주도 남쪽 해상을 지나는 저기압의 영향으로 제주공항에 비가 내리겠음.
  - 제주공항: 22일 15~19시, 23일 10시~16시 급변풍(풍속차), 23일 01시~15시 비(예상강수량 5~10mm)

국내 강수 구역 및 형태

강수없음    비    비/눈    눈    소나기



#### ▶ 주요공항 기상경보(15시 현재)

- 제주공항 급변풍경보(22일 13:40~19:00)

#### ■ 국내 공역(항공로) 위험기상

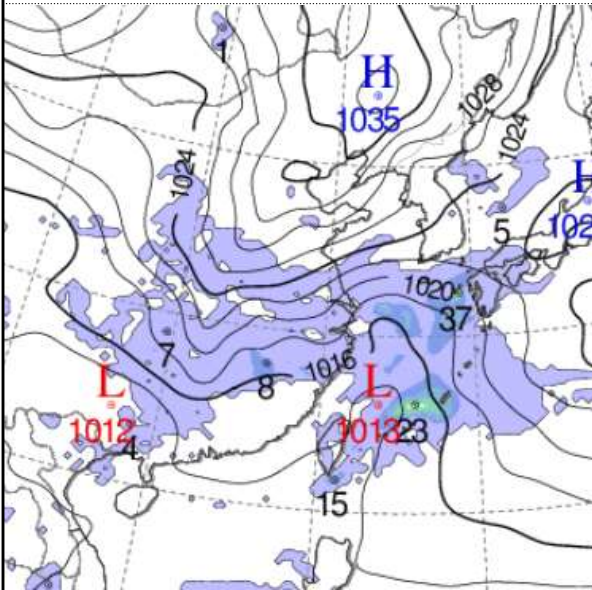
- ▶ 특이 사항 없음



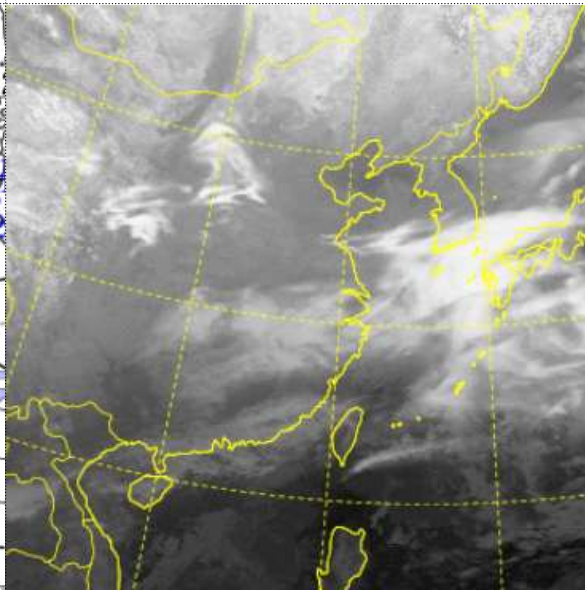
\* 본 정보는 항공교통흐름관리를 위한 기상정보로, 공항예보(TAF)와 다를 수 있으니, 다른 용도로 활용하실 수 없습니다.

## ■ 국외 실황/예보

예상 일기도 (1. 23. 09:00KST)



예상 구름 영상 (1. 23. 09:00KST)



### ■ 국외 주요공항 실황-예보

【베이징-상해-광저우-홍콩 FIR】 저기압 영향으로 비 또는 눈

- 칭따오공항: 22일 15시~21시 눈
- 푸둥공항: 22일 19시~23일 01시 소나기
- 광저우공항: 23일 07시~13시 비

【후쿠오카 FIR】 고기압 영향으로 맑겠음

【타이베이 FIR】 저기압 영향으로 흐리고 비

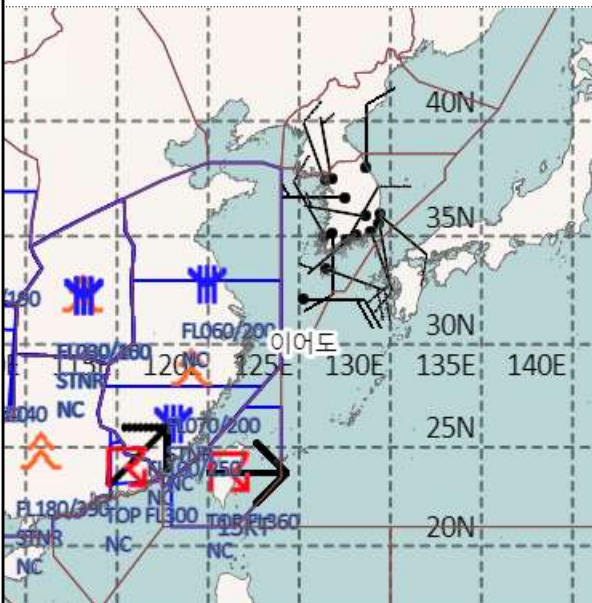
- 타오위안공항: 22일 15시~23일 02시 비

【마닐라 FIR】 저기압 영향으로 흐리고 비

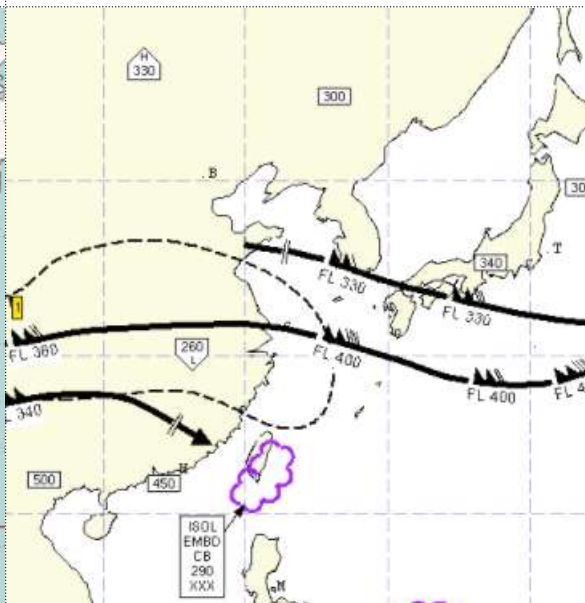
【싼야-호치민-하노이 FIR】 저기압 영향으로 흐리고 비

- 하노이공항: 23일 06시~11시 이슬비

공역경보(SIGMET) (1. 22. 15:00KST)



공역예보(SIGWX) (1. 23. 03:00KST)



### ■ 국외 공역(항공로) 위험기상

【공역경보(SIGMET)】

- 난류: 우한FIR(FL200~FL400), 상하이FIR(FL070~FL200), 광저우FIR(FL180~FL390)
- 착빙: 우한FIR(FL030~FL160), 상하이FIR(FL060~FL200),
- CB/TS: 타이베이FIR(FL360 이하), 광저우FIR(FL300 이하)

【공역예보(SIGWX)】

- JET: 상하이FIR~인천FIR 남부섹터~후쿠오카FIR(FL330, 110KT), 상하이FIR~후쿠오카FIR(FL400, 140KT)
- 난류: 상하이FIR(FL410 이하)
- CB/TS: 타이페이FIR(FL290 이하)