


\* 본 정보는 항공교통흐름관리를 위한 기상정보로, 공항예보(TAF)와 다를 수 있으니, 다른 용도로 활용하실 수 없습니다.

 책임운영기관 <b>항공기상청</b>	<h2 style="margin: 0;">항공교통 기상정보</h2> <p style="margin: 0;">2022년 1월 21일 16:00KST</p>	항공기상청 예보과
---	---	-----------

**■ 국내공항 위험기상**

**개요**

- ▶ 오늘(21일)과 내일(22일)은 고기압 영향으로 전체 공항이 대체로 맑겠음
- ▶ 주요공항 기상경보(15시 현재): 없음

공항	기상 요소	1월 21일(금)																								1월 22일(토)																								비고
		01	02	03	04	05	06	07	08	09	10	11	12	13	14	15	16	17	18	19	20	21	22	23	24	01	02	03	04	05	06	07	08	09	10	11	12	13	14	15	16	17	18	19	20	21	22	23	24	
인천 RKSI	시정																																																	
	GUST																																																	
	급변풍																																																	
	비	눈	TS																																															
김포 RKSS	시정																																																	
	GUST																																																	
	급변풍																																																	
	비	눈	TS																																															
제주 RKPC	시정/실링																																																	
	GUST																																																	
	급변풍																																																	
	비	눈	TS																																															
김해 RKPK	시정																																																	
	GUST																																																	
	활주로 변경																																																	
	비	눈	TS																																															
무안 RKJB	시정																																																	
	GUST																																																	
	급변풍																																																	
	비	눈	TS																																															

범례   
 시정: 800m ↓  
 400m ↓  
 200m ↓   
 GUST: 25KT ↑  
 35KT ↑  
 45KT ↑   
 강수: 비  
 비/눈  
 눈  
 소나기  
 TS   
 김해 활주로 변경: (150~210°, 10KT ↑)





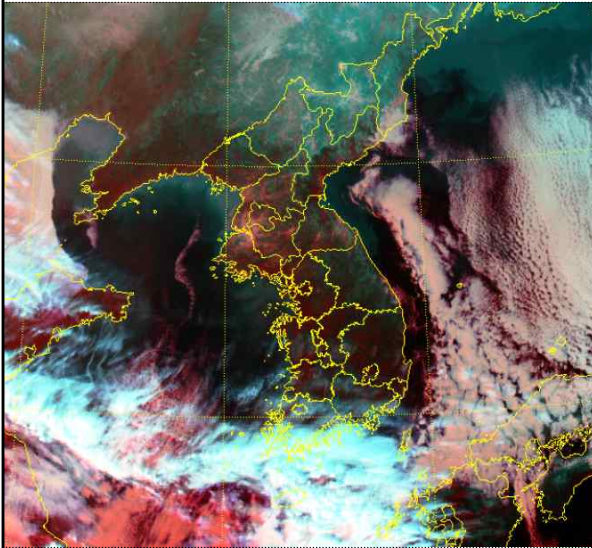
\* 본 정보는 항공교통흐름관리를 위한 기상정보로, 공항예보(TAF)와 다를 수 있으니, 다른 용도로 활용하실 수 없습니다.

# 설명자료

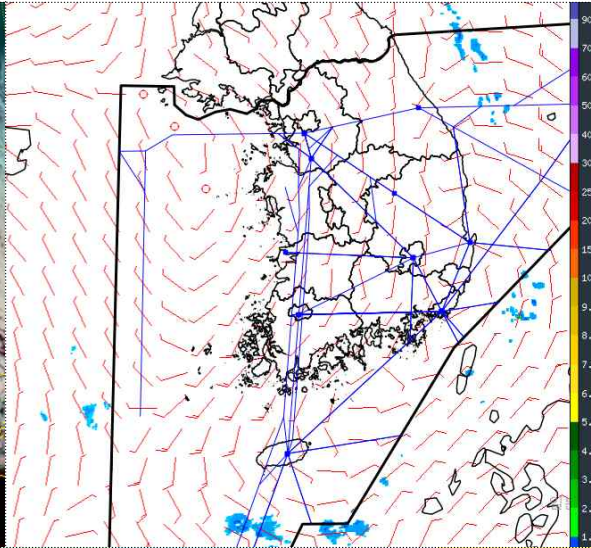
# 항공교통 기상정보

## ■ 국내 실황/예보

위성영상 (1. 21. 15:00KST)



레이더영상 (1. 21. 15:00KST)

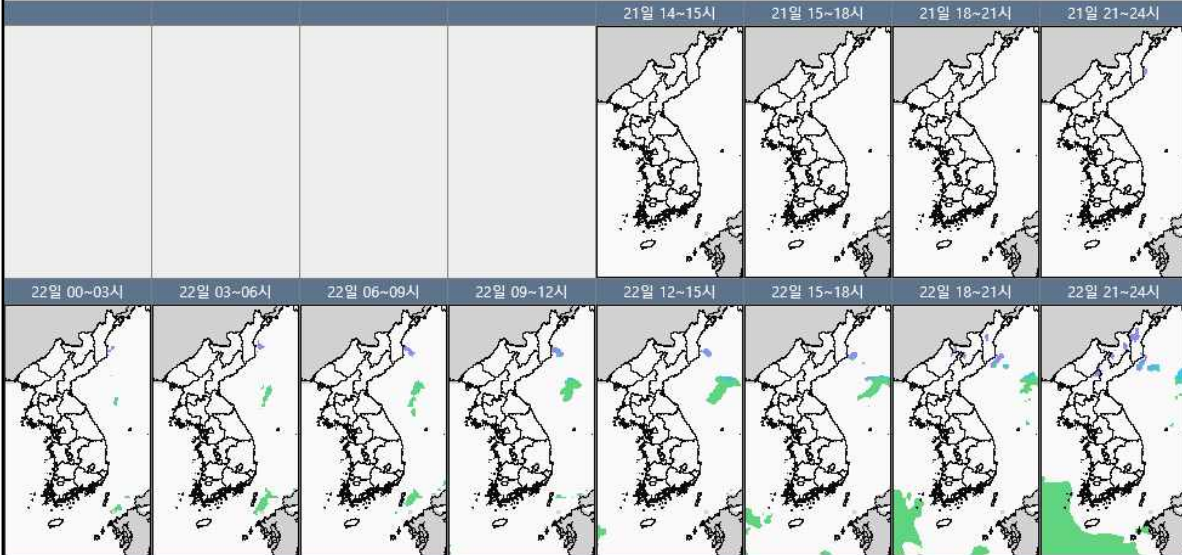


### ■ 국내 주요공항 실황·예보

▶ 오늘(21일)과 내일(22일)은 고기압 영향으로 대체로 맑겠음

### 국내 강수 구역 및 형태

강수없음    비    비/눈    눈    소나기



▶ 주요공항 기상경보(15시 현재): 없음

### ■ 국내 공역(항공로) 위험기상

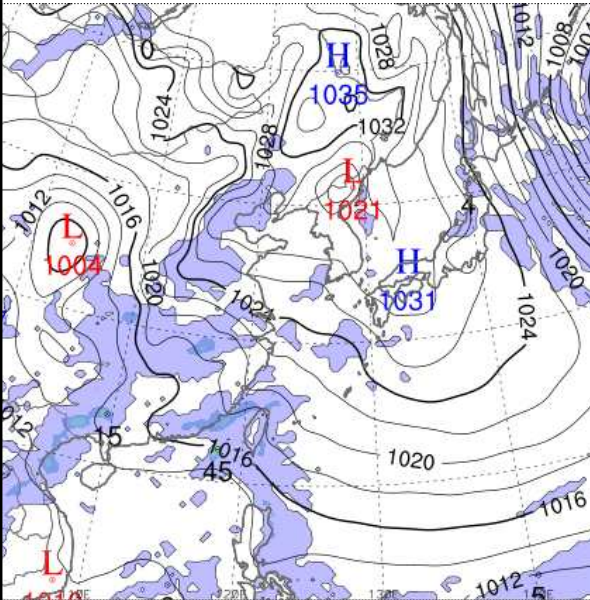
▶ 특이 사항 없음



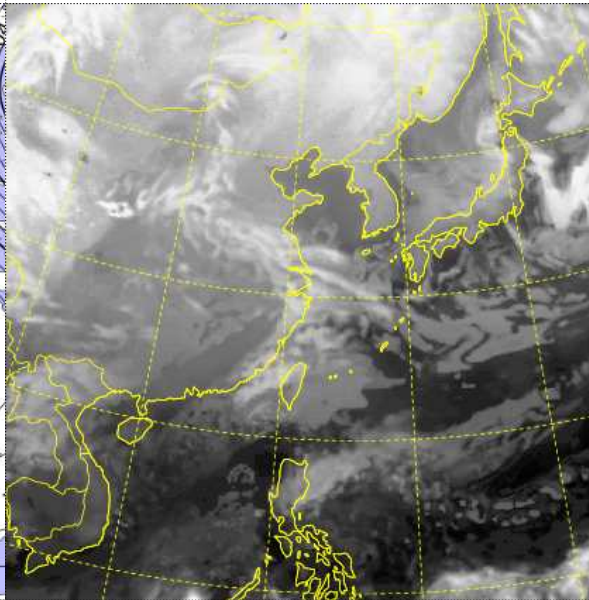
\* 본 정보는 항공교통흐름관리를 위한 기상정보로, 공항예보(TAF)와 다를 수 있으니, 다른 용도로 활용하실 수 없습니다.

## ■ 국외 실황/예보

예상 일기도 (1. 22. 09:00KST)



예상 구름 영상 (1. 22. 09:00KST)



### ■ 국외 주요공항 실황-예보

【베이징·상해·광저우·홍콩 FIR】 저기압 영향으로 비 또는 눈

- 베이징공항: 21일 15시~22일 15시 눈
- 홍콩공항: 22일 05시~11시 비

【후쿠오카 FIR】 고기압 영향으로 맑겠음

【타이베이 FIR】 저기압 영향으로 흐리고 비

- 타오위안공항: 21일 15시~21시 비, 22일 03시~09시 비

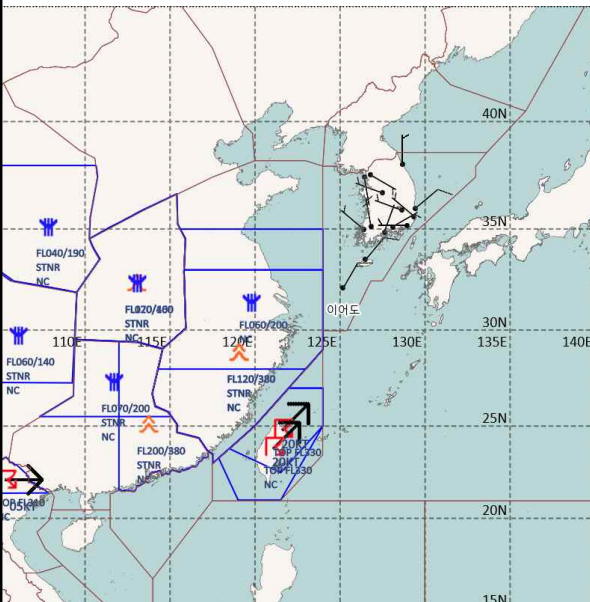
【마닐라 FIR】 저기압 영향으로 흐리고 비

- 마닐라공항: 21일 15시~21시 비

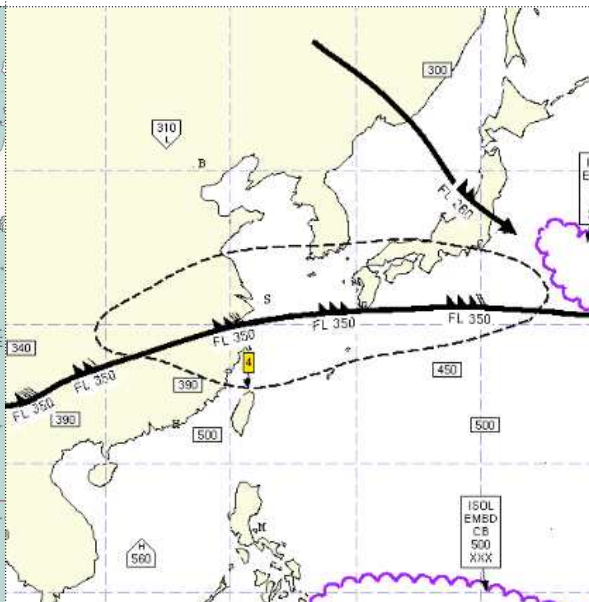
【싼야·호치민·하노이 FIR】 저기압 영향으로 흐리고 비

- 하노이공항: 21일 13시~22일 10시 비

공역경보(SIGMET) (1. 21. 15:00KST)



공역예보(SIGWX) (1. 22. 03:00KST)



### ■ 국외 공역(항공로) 위험기상

【공역경보(SIGMET)】

- 난류: 우한FIR(FL170~FL400), 상하이FIR(FL120~FL380), 광저우FIR(FL200~FL380)
- 착빙: 우한FIR(FL020~FL160), 상하이FIR(FL060~FL200), 광저우FIR(FL070~FL200)
- CB/TS: 타이베이FIR(FL330 이하), 하노이(FL310 이하)

【공역예보(SIGWX)】

- JET: 상하이FIR~후쿠오FIR(FL400, 150~170KT)
- 난류: 상하이FIR~인천FIR 남부섹터~후쿠오카FIR(FL450 이하)
- CB/TS: 마닐라FIR(FL500 이하)
- 화산재: 스와노세지마(국내 영향없음)