







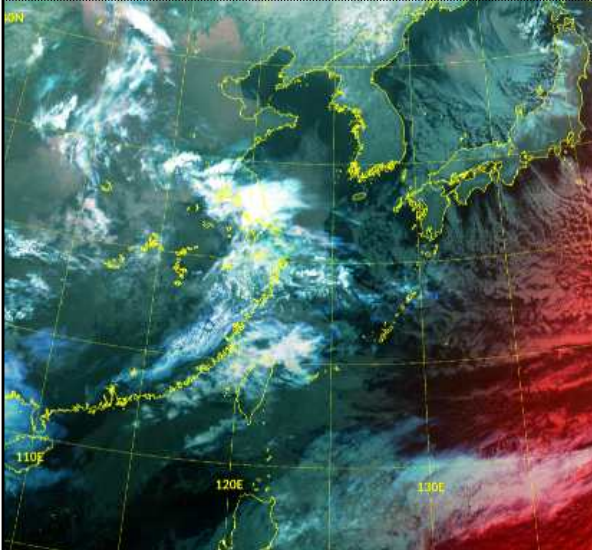
\* 본 정보는 항공교통흐름관리를 위한 기상정보로, 공항예보(TAF)와 다를 수 있으니, 다른 용도로 활용하실 수 없습니다.

# 설명자료

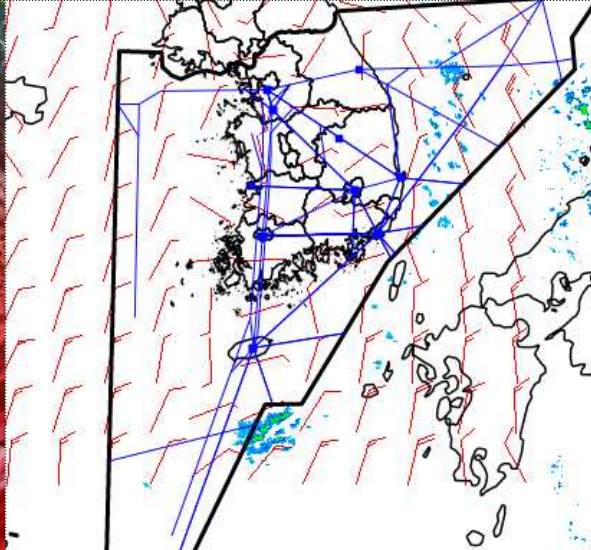
# 항공교통 기상정보

## ■ 국내 상황/예보

위성영상 (1. 21. 08:00KST)



레이더영상 (1. 21. 08:00KST)

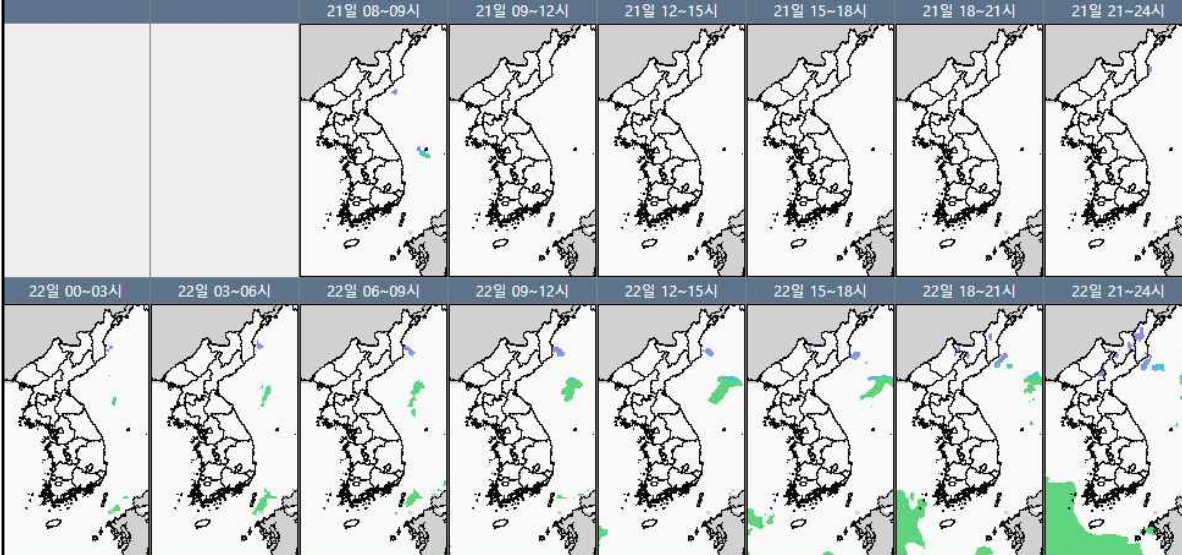


### ■ 국내 주요공항 상황·예보

▶ 오늘(21일)과 내일(22일)은 고기압 영향으로 특이 기상 없음

### 국내 강수 구역 및 형태

강수없음    비    비/눈    눈    소나기



▶ 주요공항 기상경보(08시 현재): 없음

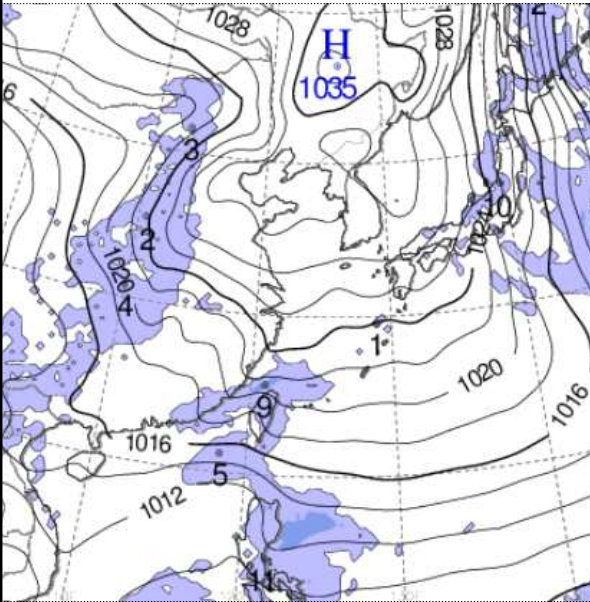
### ■ 국내 공역(항공로) 위험기상

▶ 제주섬터 남부해상으로 FL340~FL410 150KT 강풍 예상

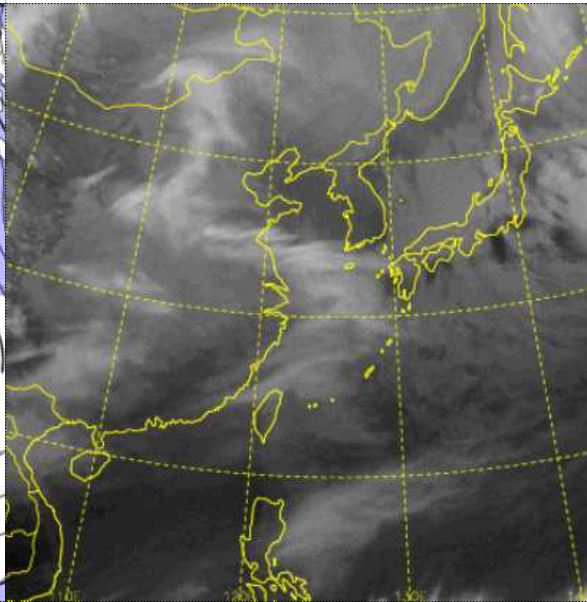
\* 본 정보는 항공교통흐름관리를 위한 기상정보로, 공항예보(TAF)와 다를 수 있으니, 다른 용도로 활용하실 수 없습니다.

## ■ 국외 실황/예보

예상 일기도 (1. 21. 15:00KST)



예상 구름 영상 (1. 21. 15:00KST)



### ■ 국외 주요공항 실황·예보

【베이징·상해·광저우·홍콩 FIR】

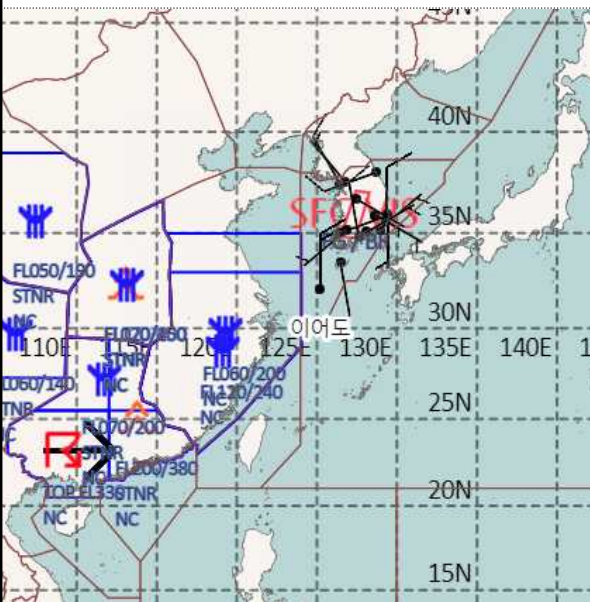
■ 베이징공항: 21일 15시~22일 09시 눈  
【후쿠오카 FIR】 고기압 영향으로 맑겠음  
【타이베이 FIR】 저기압 영향으로 흐리고 비  
【마닐라 FIR】

■ 마닐라공항: 21일 15시~21시 비

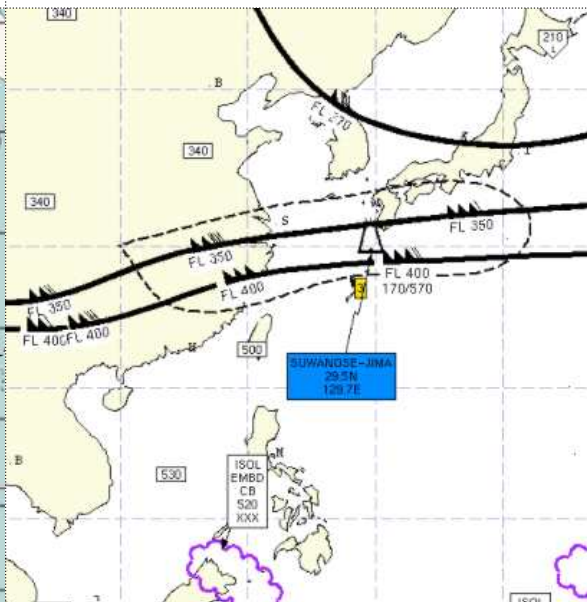
【싼야·호치민·하노이 FIR】

■ 하노이공항: 20일 08시~13시 이슬비, 안개(시정800m)

공역경보(SIGMET) (1. 21. 08:00KST)



공역예보(SIGWX) (1. 21. 15:00KST)



### ■ 국외 공역(항공로) 위험기상

【공역경보(SIGMET)】

- 난류: 우한FIR(FL170~FL400), 광저우FIR(FL200~FL380)
- 착빙: 우한FIR(FL020~FL150), 상하이FIR(FL120~FL240), 광저우FIR(FL070~FL200)
- CB/TS: 광저우FIR(FL330 이하), 마닐라(FL520 이하)

【공역예보(SIGWX)】

- JET: 상하이FIR~후쿠오FIR(FL400, 150~170KT)
- 난류: 상하이FIR~남부섹터~후쿠오카FIR(FL400 이하)
- CB/TS: 마닐라FIR(FL500 이하)
- 화산재: 스와노세지마(국내 영향없음)