

\* 본 정보는 항공교통흐름관리를 위한 기상정보로, 공항예보(TAF)와 다를 수 있으니, 다른 용도로 활용하실 수 없습니다.

### ■ 국내공항 위험기상

개요	▶ 오늘(20일)과 내일(21일)은 고기압 영향으로 전체공항이 대체로 맑겠음																																																		
	▶ 주요공항 기상경보(15시 현재): 없음																																																		
공항	기상 요소	1월 20일(목)																								1월 21일(금)																								비고	
		01	02	03	04	05	06	07	08	09	10	11	12	13	14	15	16	17	18	19	20	21	22	23	24	01	02	03	04	05	06	07	08	09	10	11	12	13	14	15	16	17	18	19	20	21	22	23	24		
인천 RKSI	시정																																																		
	GUST																																																		
	급변풍																																																		
	비	눈	TS																																																
김포 RKSS	시정																																																		
	GUST																																																		
	급변풍																																																		
	비	눈	TS																																																
제주 RKPC	시정/실링																																																		
	GUST																																																		
	급변풍																																																		
	비	눈	TS																																																
김해 RKPK	시정																																																		
	GUST																																																		
	활주로 변경																																																		
	비	눈	TS																																																
무안 RKJB	시정																																																		
	GUST																																																		
	급변풍																																																		
	비	눈	TS																																																

\* 본 정보는 항공교통흐름관리를 위한 기상정보로, 공항예보(TAF)와 다를 수 있으니, 다른 용도로 활용하실 수 없습니다.

## ■ 국내공항(공군 관할) 위험기상

공항	기상 요소	1월 20일(목)																								1월 21일(금)																								비고
		01	02	03	04	05	06	07	08	09	10	11	12	13	14	15	16	17	18	19	20	21	22	23	24	01	02	03	04	05	06	07	08	09	10	11	12	13	14	15	16	17	18	19	20	21	22	23	24	
대구 RKTN	시정																																																	
	GUST																																																	
	비 / 눈 / TS																																																	
청주 RKTU	시정																																																	
	GUST																																																	
	비 / 눈 / TS																																																	

## ■ 국내공역 위험기상

개요	▶ 국내 공역(항공로) 위험기상: 제주섹터 남부해상으로 FL340~FL410 150KT 강풍 예상 ▶ 국내 공역경보(SIGMET, 15시 현재): 없음																																																	
섹터	기상 요소	1월 20일(목)																								1월 21일(금)																								비고
		01	02	03	04	05	06	07	08	09	10	11	12	13	14	15	16	17	18	19	20	21	22	23	24	01	02	03	04	05	06	07	08	09	10	11	12	13	14	15	16	17	18	19	20	21	22	23	24	
군산	CB/TS 강풍																																																	
광주	CB/TS 강풍																																																	
제주	CB/TS 강풍																									(01:00 ~ 14:00)																								FL340~FL410 150KT
남해	CB/TS 강풍																																																	
서해	CB/TS 강풍																																																	
강릉	CB/TS 강풍																																																	
동해	CB/TS 강풍																																																	
포항	CB/TS 강풍																																																	
대구	CB/TS 강풍																																																	

범례 (공군) 시정: 800m ↓ 400m ↓ 200m ↓ GUST: 25KT ↑ 35KT ↑ 45KT ↑ 강수: 비 비/눈 눈 소나기 TS (공역) 강풍: 150KT ↑

\* 본 정보는 항공교통흐름관리를 위한 기상정보로, 공항예보(TAF)와 다를 수 있으니, 다른 용도로 활용하실 수 없습니다.

## 국외 공항·공역·항공로

개요	<b>【베이징·상해·광저우·홍콩 FIR】</b> 광저우FIR 고기압 가장자리 구름많음 <b>【후쿠오카 FIR】</b> 고기압 영향으로 맑겠음	<b>【타이베이 FIR】</b> 저기압 영향으로 흐리고 비 <ul style="list-style-type: none"> <li>■ 타오위안공항: 21일 11시~21시 비</li> </ul> <b>【마닐라 FIR】</b> 고기압 가장자리 구름많음 <b>【싼야·호치민·하노이 FIR】</b> 저기압 영향으로 흐리고 비 <ul style="list-style-type: none"> <li>■ 하노이공항: 20일 15시~19시 소나기, 21일 06시~12시 비</li> </ul>
----	---	---

구분	기상요소	1월 20일(목)																								1월 21일(금)																								
		01	02	03	04	05	06	07	08	09	10	11	12	13	14	15	16	17	18	19	20	21	22	23	24	01	02	03	04	05	06	07	08	09	10	11	12	13	14	15	16	17	18	19	20	21	22	23	24	
중국	베이징 ZBAA	시정																																																
		강풍																																																
	비/눈/TS																																																	
	칭따오 ZSQD	시정																																																
		강풍																																																
비/눈/TS																																																		
푸둥 ZSPD	시정																																																	
	강풍																																																	
비/눈/TS																																																		
광저우 ZGGG	시정																																																	
	강풍																																																	
비/눈/TS																																																		
홍콩 VHHH	시정																																																	
	강풍																																																	
비/눈/TS																																																		
일본	나리타 RJAA	시정																																																
		강풍																																																
비/눈/TS																																																		
간사이 RJBB	시정																																																	
	강풍																																																	
비/눈/TS																																																		
타이베이	타오위안 RCTP	시정																																																
		강풍																																																
비/눈/TS																																																		
필리핀	마닐라 RPLL	시정																																																
		강풍																																																
비/눈/TS																																																		
베트남	하노이 VVNB	시정																																																
		강풍																																																
비/눈/TS																																																		

범례 (국외) 시정: 1km ↓ 400m ↓ 200m ↓ GUST: 25KT ↑ 35KT ↑ 45KT ↑ 강수: 비 비/눈 눈 소나기 TS

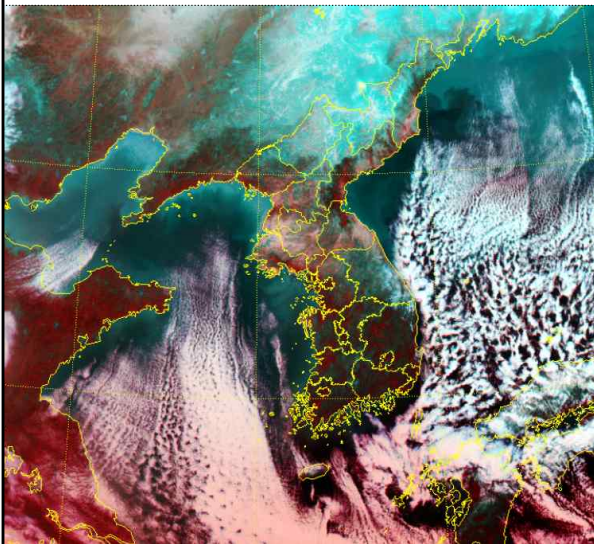
\* 본 정보는 항공교통흐름관리를 위한 기상정보로, 공항예보(TAF)와 다를 수 있으니, 다른 용도로 활용하실 수 없습니다.

# 설명자료

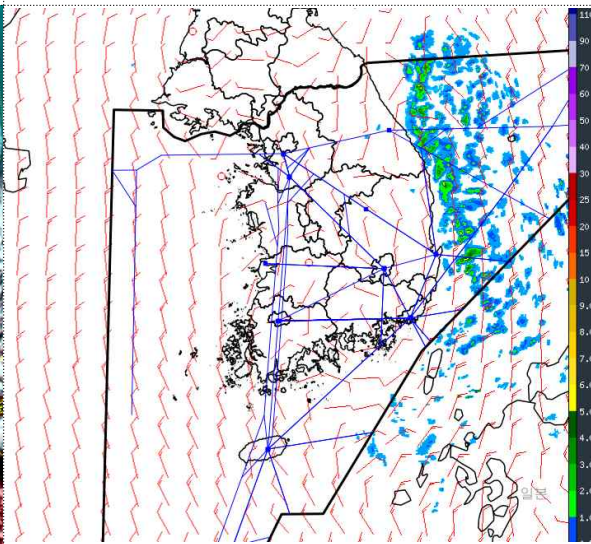
# 항공교통 기상정보

## ■ 국내 실황/예보

위성영상 (1. 20. 15:00KST)



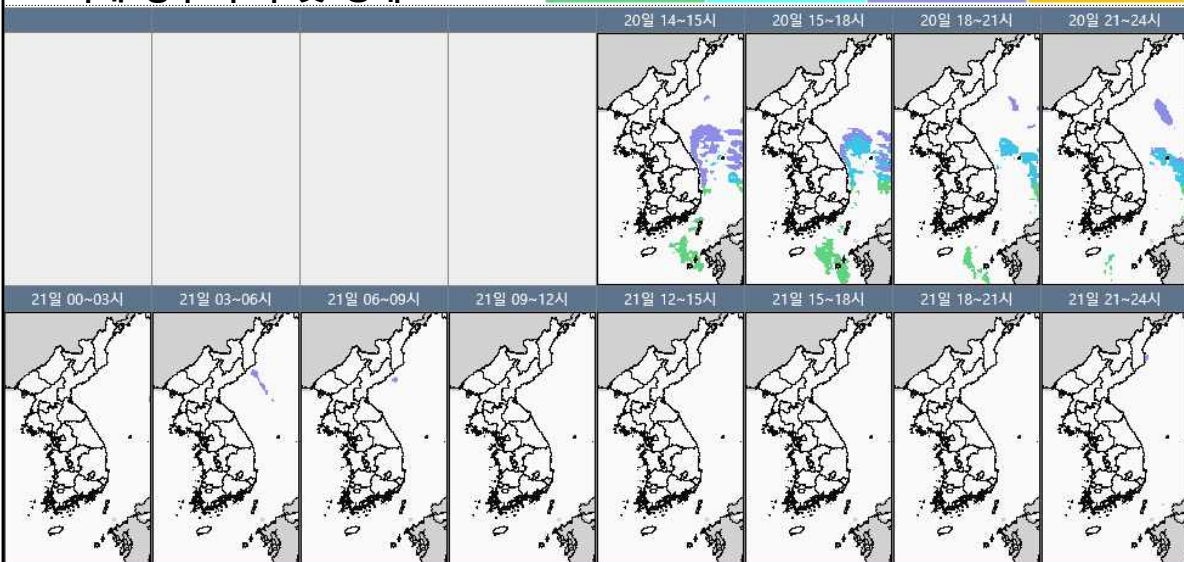
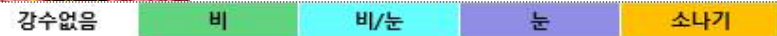
레이더영상 (1. 20. 15:00KST)



### ■ 국내 주요공항 실황·예보

▶ 오늘(20일)과 내일(21일)은 고기압 영향으로 전체공항이 대체로 맑겠음

### 국내 강수 구역 및 형태



▶ 주요공항 기상경보(15시 현재): 없음

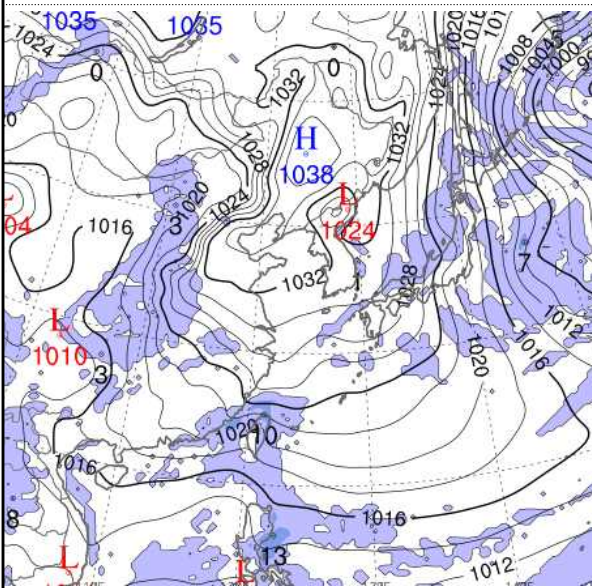
### ■ 국내 공역(항공로) 위험기상

▶ 제주섹터 남부해상으로 FL340~FL410 150KT 강풍 예상

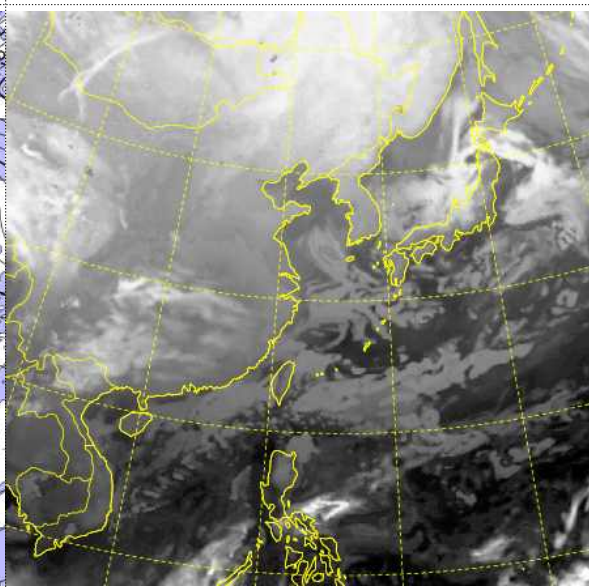
\* 본 정보는 항공교통흐름관리를 위한 기상정보로, 공항예보(TAF)와 다를 수 있으니, 다른 용도로 활용하실 수 없습니다.

## ■ 국외 실황/예보

예상 일기도 (1. 21. 09:00KST)



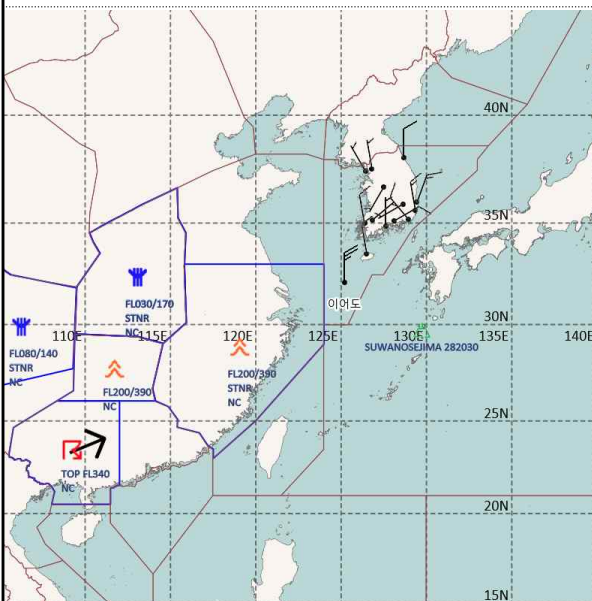
예상 구름 영상 (1. 21. 09:00KST)



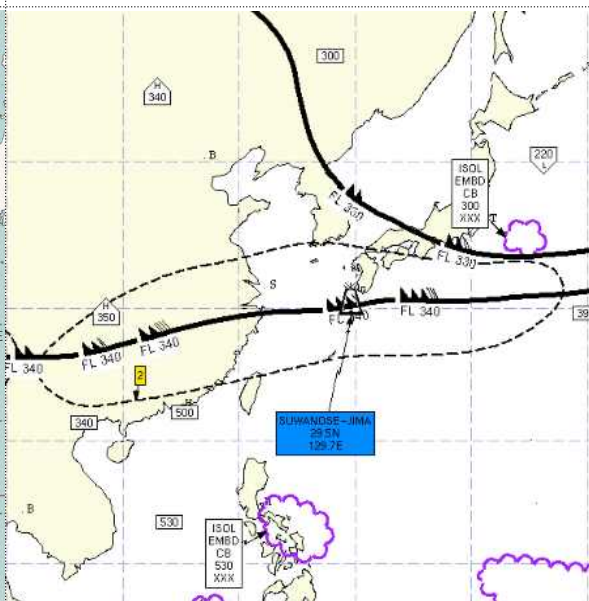
### ■ 국외 주요공항 실황·예보

- 【베이징·상해·광저우·홍콩 FIR】 광저우 FIR 고기압 가장자리 구름많음
- 【후쿠오카 FIR】 고기압 영향으로 맑겠음
- 【타이베이 FIR】 저기압 영향으로 흐리고 비
  - 타오위안공항: 21일 11시~21시 비
- 【마닐라 FIR】 고기압 가장자리 구름많음
- 【싼야·호치민·하노이 FIR】 저기압 영향으로 흐리고 비
  - 하노이공항: 20일 15시~19시 소나기, 21일 06시~12시 비

공역경보(SIGMET) (1. 20. 15:00KST)



공역예보(SIGWX) (1. 21. 03:00KST)



### ■ 국외 공역(항공로) 위험기상

#### 【공역경보(SIGMET)】

- 난류: 상하이FIR(FL200~FL390), 광저우FIR(FL200~FL390)
- 착빙: 우한FIR(FL030~FL170)
- CB/TS: 광저우FIR(FL340 이하)
- 화산재: 스와노세지마(국내 영향없음)

#### 【공역예보(SIGWX)】

- JET: 선양FIR~후쿠오카FIR(FL330, 100KT), 상하이FIR~제주섹터 남부~후쿠오카FIR(FL340, 160KT)
- 난류: 상하이FIR~남부섹터~후쿠오카FIR(FL450 이하)
- CB/TS: 마닐라FIR(FL530 이하)
- 화산재: 스와노세지마(국내 영향없음)