

\* 본 정보는 항공교통흐름관리를 위한 기상정보로, 공항예보(TAF)와 다를 수 있으니, 다른 용도로 활용하실 수 없습니다.

### ■ 국내공항 위험기상

▶ 오늘(19일)은 북쪽 저기압 영향으로 오후까지 인천·김포공항에 눈날림이 예상됨.  
 제주공항은 밤부터 비로 내리다가 내일(20일) 새벽에는 진눈깨비로 내리겠고, 급변풍 예상됨.

- 인천공항: 19일 16시까지 눈(예상적설없음)
- 김포공항: 19일 15시~17시 눈날림(예상적설없음)
- 제주공항: 19일 21시~20일 01시 비, 20일 02시~05시 진눈깨비(예상강수 5mm 미만), 19일 18시~20일 09시 급변풍
- 청주공항: 19일 15~17시 눈(예상적설 1cm미만)

▶ 주요공항 기상경보(15시 현재): 없음

공항	기상 요소	1월 19일(수)																								1월 20일(목)																								비고																												
		01	02	03	04	05	06	07	08	09	10	11	12	13	14	15	16	17	18	19	20	21	22	23	24	01	02	03	04	05	06	07	08	09	10	11	12	13	14	15	16	17	18	19	20	21	22	23	24																													
인천 RSI	시정																																																	눈날림(적설없음)																												
	GUST																																																																													
	급변풍																																																																													
	비 눈 TS																																																																													
김포 RKSS	시정																																																	눈날림(적설없음)																												
	GUST																																																																													
	급변풍																																																																													
	비 눈 TS																																																																													
제주 RKPC	시정/실링																																																	풍향, 풍속 시어 비 → 진눈깨비 5mm 미만																												
	GUST																																																																													
	급변풍																																																																													
	비 눈 TS																																																																													
김해 RPKK	시정																																																																													
	GUST																																																																													
	활주로 변경																																																																													
	비 눈 TS																																																																													
무안 RKJB	시정																																																																													
	GUST																																																																													
	급변풍																																																																													
	비 눈 TS																																																																													





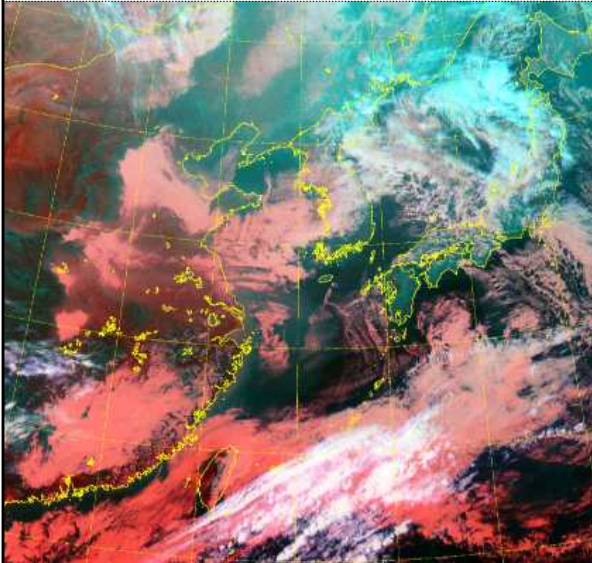
\* 본 정보는 항공교통흐름관리를 위한 기상정보로, 공항예보(TAF)와 다를 수 있으니, 다른 용도로 활용하실 수 없습니다.

## 설명자료

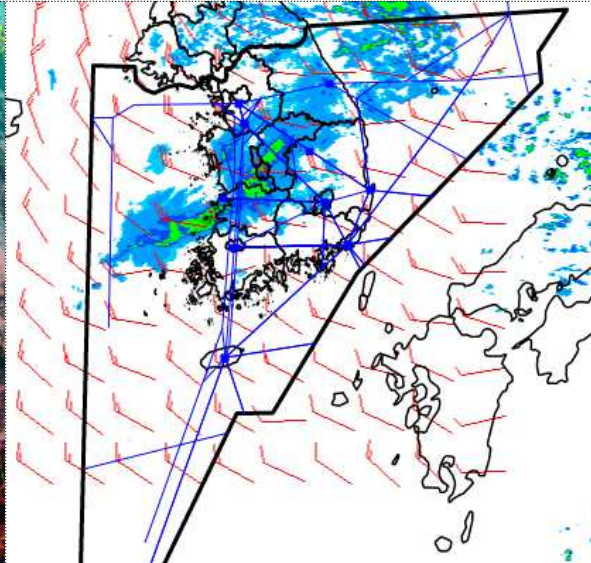
## 항공교통 기상정보

### ■ 국내 상황/예보

위성영상 (1. 19. 15:00KST)



레이더영상 (1. 19. 15:00KST)



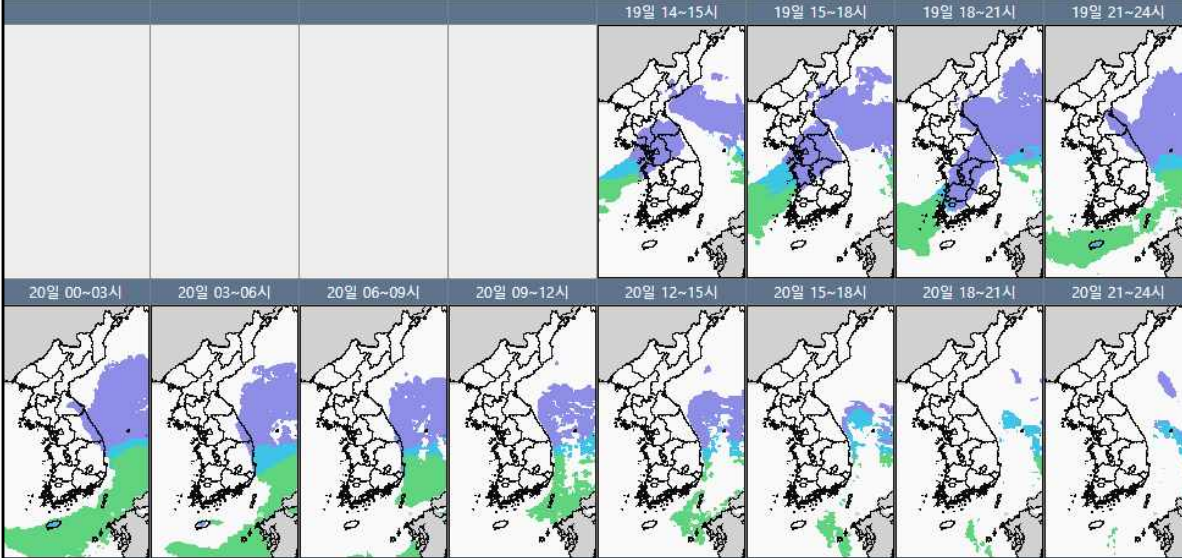
#### ■ 국내 주요공항 상황-예보

▶ 오늘(19일)은 북쪽 저기압 영향으로 오후까지 인천·김포공항에 눈날림이 예상됨. 제주공항은 밤부터 비로 내리다가 내일 새벽에는 진눈깨비로 내리겠고, 급변풍 예상됨.

- 인천공항: 19일 16시까지 눈(예상적설없음)
- 김포공항: 19일 15시~17시 눈날림(예상적설없음)
- 제주공항: 19일 21시~20일 01시 비, 20일 02시~05시 진눈깨비(예상강수 5mm 미만), 19일 18시~20일 09시 급변풍
- 청주공항: 19일 15~17시 눈(예상적설 1cm미만)

#### 국내 강수 구역 및 형태

강수없음    비    비/눈    눈    소나기



▶ 주요공항 기상경보(15시 현재): 없음

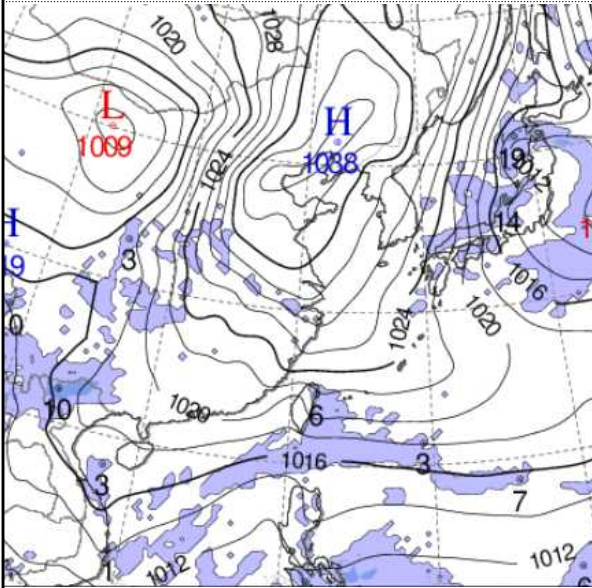
#### ■ 국내 공역(항공로) 위험기상

▶ 없음

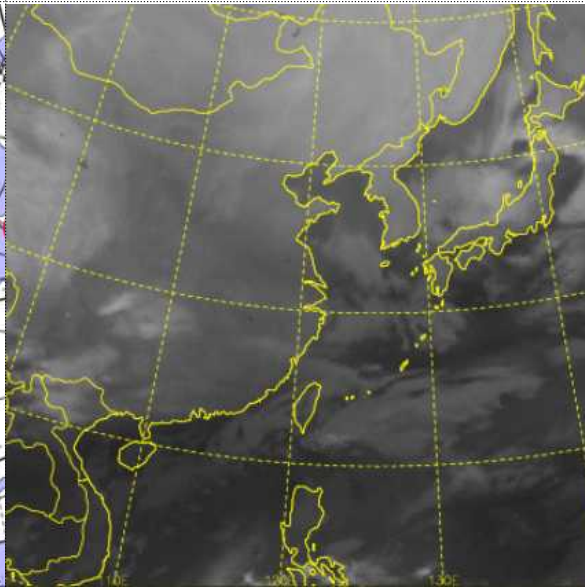
\* 본 정보는 항공교통흐름관리를 위한 기상정보로, 공항예보(TAF)와 다를 수 있으니, 다른 용도로 활용하실 수 없습니다.

## ■ 국외 실황/예보

예상 일기도 (1. 20. 09:00KST)



예상 구름 영상 (1. 20. 09:00KST)



### ■ 국외 주요공항 실황-예보

- 【베이징·상해·광저우·홍콩 FIR】 특이기상 없음
- 【후쿠오카 FIR】 특이기상 없음
- 【타이베이 FIR】 특이기상 없음
- 【마닐라 FIR】 특이기상 없음
- 【싼야·호치민·하노이 FIR】 특이기상 없음

공역경보(SIGMET) (1. 19. 15:00KST)



공역예보(SIGWX) (1. 20. 03:00KST)



### ■ 국외 공역(항공로) 위험기상

#### 【공역경보(SIGMET)】

- 난류: 광저우FIR(FL200~390)
- 화산재: 스와노세지마(국내 영향없음)

#### 【공역예보(SIGWX)】

- JET: 광저우FIR~상하이FIR~후쿠오카FIR(FL350, 150~170KT)
- 난류: 광저우FIR~상하이FIR~인천FIR~후쿠오카FIR(FL370이하)