


* 본 정보는 항공교통흐름관리를 위한 기상정보로, 공항예보(TAF)와 다를 수 있으니, 다른 용도로 활용하실 수 없습니다.

	항공교통 기상정보		항공기상청 예보과
	2022년 1월 19일 09:00KST		

■ 국내공항 위험기상

▶ 오늘(19일)은 북쪽 저기압 영향으로 오전부터 저녁까지 인천·김포공항에 눈이 예상되고, 눈으로 인해 일시적으로 저시정이 나타나겠음. 낮부터 청주공항에 눈이 내리겠고, 밤에 그치겠음. 제주공항은 밤부터 비로 내리다가 내일 새벽에는 진눈깨비로 내리겠고, 급변풍 예상.

■ 인천공항: 19일 18시까지 눈(예상적설 3~5cm), 14시까지 저시정(400m 이하)

■ 김포공항: 19일 10시~17시 눈(예상적설 3cm내외), 저시정(600m 이하)

■ 제주공항: 19일 21시~20일 01시 비, 20일 01시~05시 진눈깨비(예상강수 5mm 미만), 19일 18시~20일 09시 급변풍

■ 청주공항: 19일 16시~20시 눈(예상적설 1~3cm)

▶ 주요공항 기상경보(08시 현재): 인천공항 저시정경보(19일 09시~14시), 대설경보(19일 10시~15시)

공항	기상 요소	1월 19일(수)																								1월 20일(목)																								비 고	
		01	02	03	04	05	06	07	08	09	10	11	12	13	14	15	16	17	18	19	20	21	22	23	24	01	02	03	04	05	06	07	08	09	10	11	12	13	14	15	16	17	18	19	20	21	22	23	24		
인천 RIKS	시 정																																																	400m 이하	
	GUST																																																		
	급변풍																																																		
	비 눈 TS									[눈]																																									눈, 3~5cm
김포 RKSS	시 정																																																	600m이하	
	GUST																																																		
	급변풍																																																		
	비 눈 TS									[눈]																																									눈, 3cm내외
제주 RKPC	시정/실링																																																	풍향, 풍속시어 비→진눈깨비 5mm 미만	
	GUST																																																		
	급변풍																			[급변풍]																															
	비 눈 TS																			[비]																															
김해 RPKK	시 정																																																		
	GUST																																																		
	활주로 변경																																																		
	비 눈 TS																																																		
무안 RKJB	시 정																																																		
	GUST																																																		
	급변풍																																																		
	비 눈 TS																			[비]																															비, 1mm 미만

범례 시정: 800m ↓ 400m ↓ 200m ↓ GUST: 25KT ↑ 35KT ↑ 45KT ↑ 강수: 비 비/눈 눈 소나기 TS 김해 활주로 변경: (150~210°, 10KT ↑)

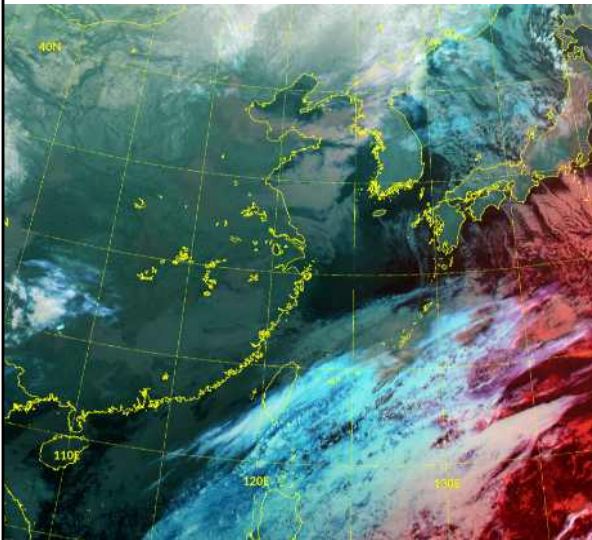
* 본 정보는 항공교통흐름관리를 위한 기상정보로, 공항예보(TAF)와 다를 수 있으니, 다른 용도로 활용하실 수 없습니다.

설명자료

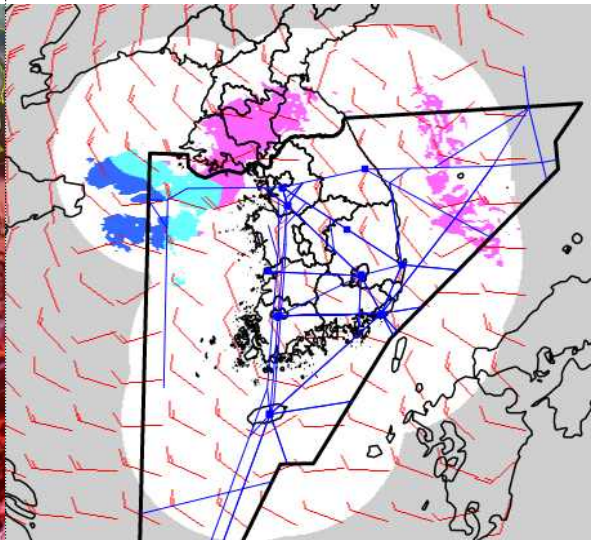
항공교통 기상정보

■ 국내 상황/예보

위성영상 (1. 19. 08:00KST)



레이더영상 (1. 19. 08:00KST)



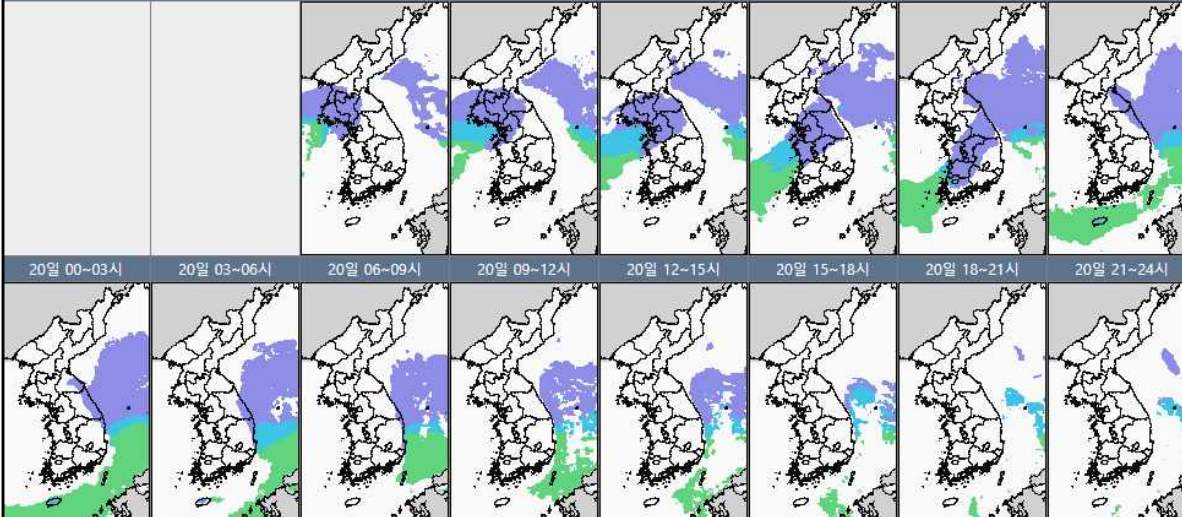
■ 국내 주요공항 상황-예보

▶ 오늘(19일)은 북쪽 저기압 영향으로 오전부터 저녁까지 인천·김포공항에 눈이 예상되고, 눈으로 인해 일시적으로 저시정이 나타나겠음. 낮부터 청주공항에 눈이 내리겠고, 밤에 그치겠음. 제주공항은 밤부터 비로 내리다가 내일 새벽에는 진눈깨비로 내리겠고, 급변풍 예상.

- 인천공항: 19일 18시까지 눈(예상적설 3~5cm), 14시까지 저시정(400m 이하)
- 김포공항: 19일 10시~17시 눈(예상적설 3cm내외), 저시정(600m 이하)
- 제주공항: 19일 21시~20일 01시 비, 20일 01시~05시 진눈깨비(예상강수 5mm 미만), 19일 18시~20일 09시 급변풍
- 청주공항: 19일 16시~20시 눈(예상적설 1~3cm)

국내 강수 구역 및 형태

강수없음	비	비/눈	눈	소나기
------	---	-----	---	-----



▶ 주요공항 기상경보(08시 현재):

- 인천공항: 저시정경보(19일 09시~14시), 대설경보(19일 10시~15시)

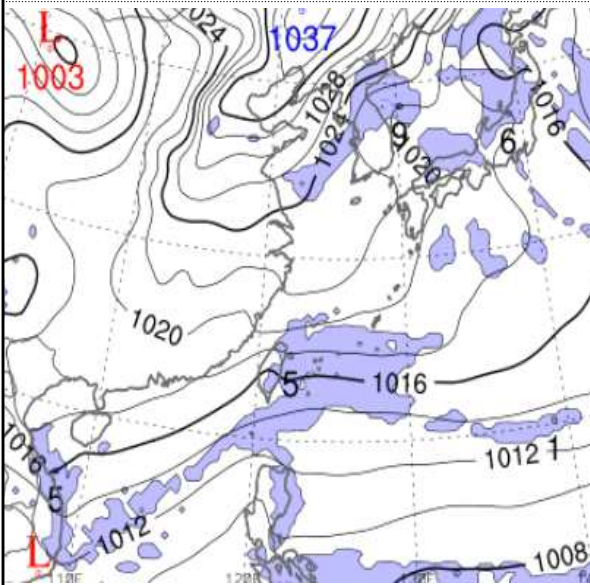
■ 국내 공역(항공로) 위험기상

▶ 없음

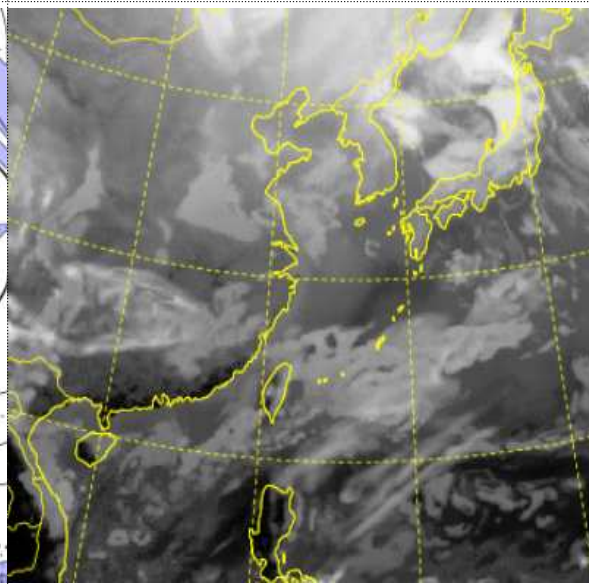
* 본 정보는 항공교통흐름관리를 위한 기상정보로, 공항예보(TAF)와 다를 수 있으니, 다른 용도로 활용하실 수 없습니다.

■ 국외 실황/예보

예상 일기도 (1. 19. 15:00KST)



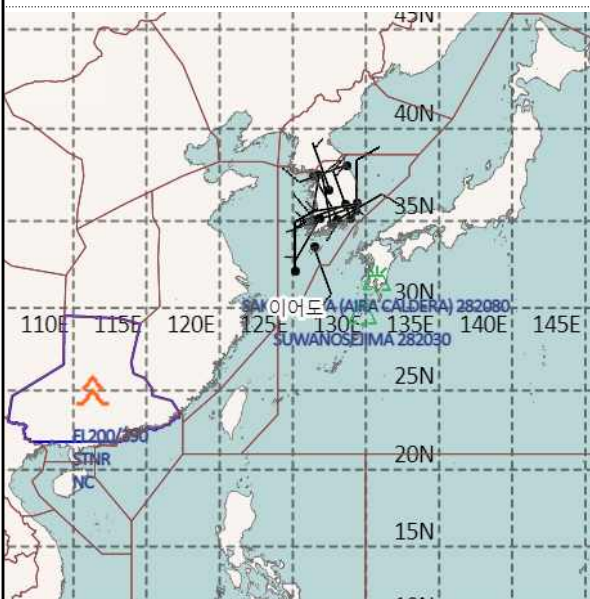
예상 구름 영상 (1. 19. 15:00KST)



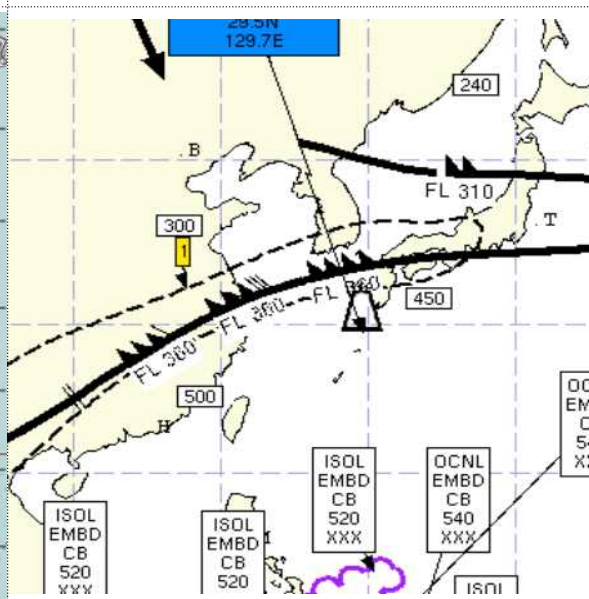
■ 국외 주요공항 실황-예보

- 【베이징·상해·광저우·홍콩 FIR】 특이 기상 없음
- 【후쿠오카 FIR】 특이 기상 없음
- 【타이베이 FIR】
 - 타오위안공항: 오늘 14시~19시 사이 강풍(23KT)
- 【마닐라 FIR】 특이 기상 없음
- 【싼야·호치민·하노이 FIR】 특이 기상 없음

공역경보(SIGMET) (1. 19. 08:00KST)



공역예보(SIGWX) (1. 19. 15:00KST)



■ 국외 공역(항공로) 위험기상

- 【공역경보(SIGMET)】
 - 난류: 광저우FIR
- 【공역예보(SIGWX)】
 - JET: 광저우FIR~상하이FIR~인천FIR(제주섹터)~후쿠오카FIR(FL360, 180~200KT)
 - 난류: 광저우FIR~상하이FIR~인천FIR(제주·광주·남해·대구섹터)~후쿠오카FIR(FL410이하)
 - 화산재: 스와노세지마(국내 영향없음), 사쿠라지마(국내 영향없음)