

* 본 정보는 항공교통흐름관리를 위한 기상정보로, 공항예보(TAF)와 다를 수 있으니, 다른 용도로 활용하실 수 없습니다.

■ 국내공항 위험기상

개요

- ▶ 오늘(18일)은 전국 공항이 대체로 맑겠음. 내일(19일)은 전국이 구름많다가 오후부터 차차 흐려지겠고, 오후부터 저녁 사이 북쪽 저기압 영향으로 서부섹터에서 동부섹터로 비 또는 눈이 예상되며, 인천·김포·청주공항 등에 눈이 내리겠음.
 - 인천공항: 19일 14시~19시 눈(예상적설 2~5cm), 저시정(최소 50-100m), 19일 21시~20일 01시 급변풍
 - 김포공항: 19일 14시~19시 눈(예상적설 3cm내외), 저시정(최소 600m), 15시~19시 급변풍 예상
 - 청주공항: 19일 15시~21시 눈(예상적설 1~3cm 내외)
 - 제주공항: 19일 21시~20일 02시 비, 20일 02시~05시 진눈깨비(예상강수 5mm 미만), 19일 18시~20일 09시 급변풍
- ▶ 주요공항 기상경보(15시 현재): 없음

| 공항 | 기상 요소 | 1월 18일(화) | | | | | | | | | | | | | | | | | | | | | | | | 1월 19일(수) | | | | | | | | | | | | | | | | | | | | | | | | 비 고 | |
|------------|--------|-----------|----|----|----|----|----|----|----|----|----|----|----|----|----|----|----|----|----|----|----|----|----|----|----|-----------|----|----|----|----|----|----|----|----|----|----|----|----|----|----|----|----|----|----|----|----|----|----|----|------------|--|
| | | 01 | 02 | 03 | 04 | 05 | 06 | 07 | 08 | 09 | 10 | 11 | 12 | 13 | 14 | 15 | 16 | 17 | 18 | 19 | 20 | 21 | 22 | 23 | 24 | 01 | 02 | 03 | 04 | 05 | 06 | 07 | 08 | 09 | 10 | 11 | 12 | 13 | 14 | 15 | 16 | 17 | 18 | 19 | 20 | 21 | 22 | 23 | 24 | | |
| 인천 RCSI | 시 정 | | | | | | | | | | | | | | | | | | | | | | | | | | | | | | | | | | | | | | | | | | | | | | | | | 최소 50~100m | |
| | GUST | | | | | | | | | | | | | | | | | | | | | | | | | | | | | | | | | | | | | | | | | | | | | | | | | | |
| | 급변풍 | | | | | | | | | | | | | | | | | | | | | | | | | | | | | | | | | | | | | | | | | | | | | | | | | 시어강도 약함 | |
| | 비 눈 TS | | | | | | | | | | | | | | | | | | | | | | | | | | | | | | | | | | | | | | | | | | | | | | | | | 눈, 2~5cm | |
| 김포 RKSS | 시 정 | | | | | | | | | | | | | | | | | | | | | | | | | | | | | | | | | | | | | | | | | | | | | | | | | 시정 600m이하 | |
| | GUST | | | | | | | | | | | | | | | | | | | | | | | | | | | | | | | | | | | | | | | | | | | | | | | | | | |
| | 급변풍 | | | | | | | | | | | | | | | | | | | | | | | | | | | | | | | | | | | | | | | | | | | | | | | | | 풍향급변 | |
| | 비 눈 TS | | | | | | | | | | | | | | | | | | | | | | | | | | | | | | | | | | | | | | | | | | | | | | | | | 눈, 3cm내외 | |
| 제주 RKPC | 시정/실링 | | | | | | | | | | | | | | | | | | | | | | | | | | | | | | | | | | | | | | | | | | | | | | | | | | |
| | GUST | | | | | | | | | | | | | | | | | | | | | | | | | | | | | | | | | | | | | | | | | | | | | | | | | | |
| | 급변풍 | | | | | | | | | | | | | | | | | | | | | | | | | | | | | | | | | | | | | | | | | | | | | | | | | 풍향, 풍속시어 | |
| | 비 눈 TS | | | | | | | | | | | | | | | | | | | | | | | | | | | | | | | | | | | | | | | | | | | | | | | | | 비, 5mm 미만 | |
| 김해 RPKK | 시 정 | | | | | | | | | | | | | | | | | | | | | | | | | | | | | | | | | | | | | | | | | | | | | | | | | | |
| | GUST | | | | | | | | | | | | | | | | | | | | | | | | | | | | | | | | | | | | | | | | | | | | | | | | | | |
| | 활주로 변경 | | | | | | | | | | | | | | | | | | | | | | | | | | | | | | | | | | | | | | | | | | | | | | | | | | |
| | 비 눈 TS | | | | | | | | | | | | | | | | | | | | | | | | | | | | | | | | | | | | | | | | | | | | | | | | | | |
| 무안 RKJB | 시 정 | | | | | | | | | | | | | | | | | | | | | | | | | | | | | | | | | | | | | | | | | | | | | | | | | | |
| | GUST | | | | | | | | | | | | | | | | | | | | | | | | | | | | | | | | | | | | | | | | | | | | | | | | | | |
| | 급변풍 | | | | | | | | | | | | | | | | | | | | | | | | | | | | | | | | | | | | | | | | | | | | | | | | | | |
| | 비 눈 TS | | | | | | | | | | | | | | | | | | | | | | | | | | | | | | | | | | | | | | | | | | | | | | | | | 비, 5mm 미만 | |

범례 시정: 800m ↓ 400m ↓ 200m ↓ GUST: 25KT ↑ 35KT ↑ 45KT ↑ 강수: 비 비/눈 눈 소나기 TS 김해 활주로 변경: (150~210°, 10KT ↑)

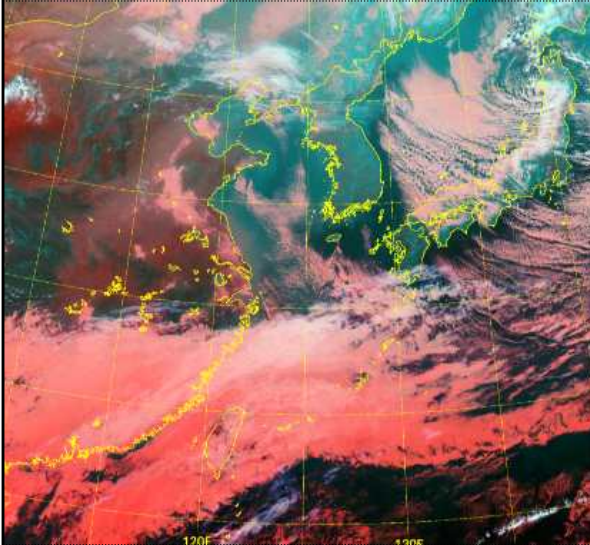
* 본 정보는 항공교통흐름관리를 위한 기상정보로, 공항예보(TAF)와 다를 수 있으니, 다른 용도로 활용하실 수 없습니다.

설명자료

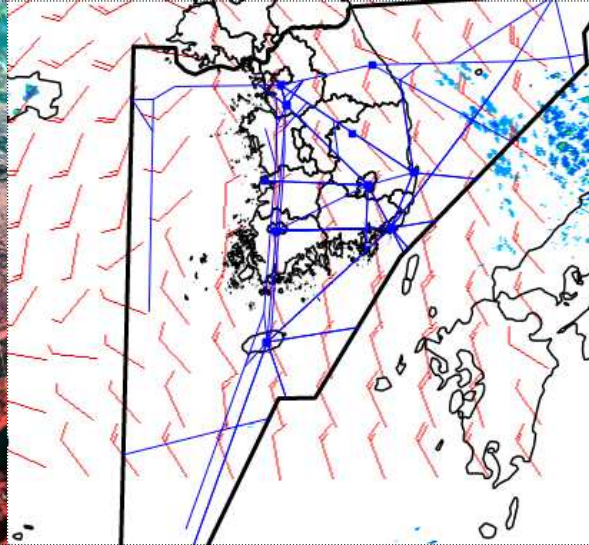
항공교통 기상정보

■ 국내 실황/예보

위성영상 (1. 18. 15:00KST)



레이더영상 (1. 18. 15:00KST)



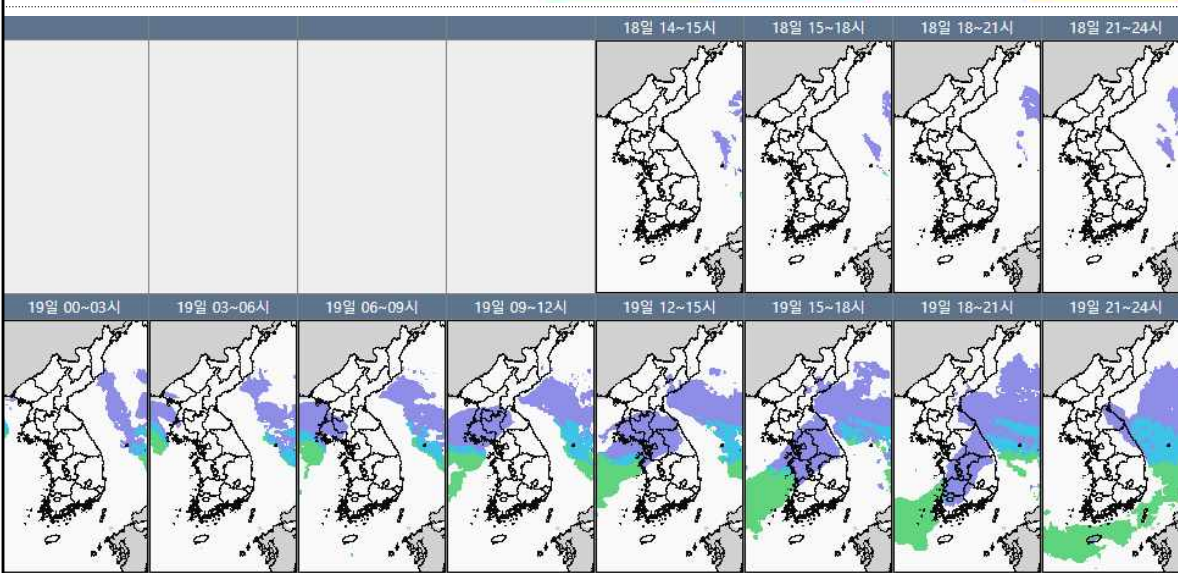
■ 국내 주요공항 실황-예보

▶ 오늘(18일)은 전국 공항이 대체로 맑겠음. 내일(19일)은 전국이 구름많다가 오후부터 차차 흐려지겠고, 오후부터 저녁 사이 북쪽 저기압 영향으로 서부섹터에서 동부섹터로 비 또는 눈이 예상되며, 인천·김포·청주공항 등에 눈이 내리겠음.

- 인천공항: 19일 14시~19시 눈(예상적설 2~5cm), 저시정(최소 50-100m), 19일 21시~20일 01시 급변풍
- 김포공항: 19일 14시~19시 눈(예상적설 3cm내외), 15시~19시 급변풍 예상
- 청주공항: 19일 15시~21시 눈(예상적설 1~2cm 내외)
- 제주공항: 19일 21시~20일 02시 비, 20일 02시~05시 진눈깨비(예상강수 5mm 미만)

국내 강수 구역 및 형태

강수없음 비 비/눈 눈 소나기



▶ 주요공항 기상경보(15시 현재): 없음

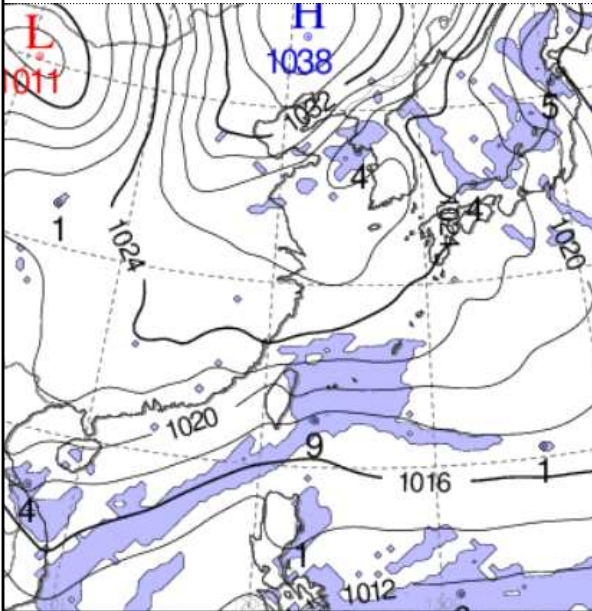
■ 국내 공역(항공로) 위험기상

▶ 오늘 남부섹터를 중심으로 FL340~FL410 150KT 강풍 예상

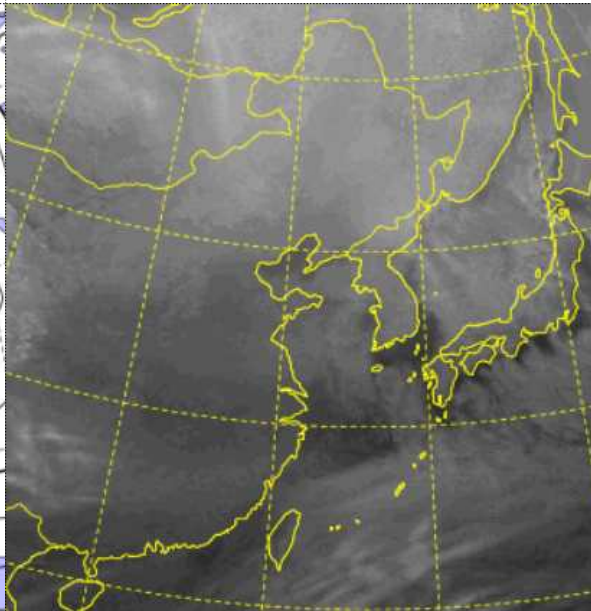
* 본 정보는 항공교통흐름관리를 위한 기상정보로, 공항예보(TAF)와 다를 수 있으니, 다른 용도로 활용하실 수 없습니다.

■ 국외 실황/예보

예상 일기도 (1. 19. 09:00KST)



예상 구름 영상 (1. 19. 09:00KST)



■ 국외 주요공항 실황·예보

- 【베이징·상해·광저우·홍콩 FIR】 고기압 가장자리 구름많음
- 【후쿠오카 FIR】 저기압 영향으로 강풍
 - 나리타공항: 18일 15시~17시 강풍(18G30KT)
- 【타이베이 FIR】 고기압 가장자리 구름많음
- 【마닐라 FIR】 고기압 가장자리 구름많음
- 【싼야·호치민·하노이 FIR】 저기압 영향으로 흐리고 비

공역경보(SIGMET) (1. 18. 15:00KST)



공역예보(SIGWX) (1. 19. 03:00KST)



■ 국외 공역(항공로) 위험기상

【공역경보(SIGMET)】

- 착빙: 상하이FIR(FL060~240)
- 난류: 광저우FIR(FL200~350)

【공역예보(SIGWX)】

- JET: 상하이FIR~후쿠오카FIR(FL370, 180KT)
- 난류: 상하이FIR~인천FIR~후쿠오카FIR(FL410 이하)
- 화산재: 스와노세지마(국내 영향없음), 사쿠라지마(국내 영향없음)

* 본 정보는 항공교통흐름관리를 위한 기상정보로, 공항예보(TAF)와 다를 수 있으니, 다른 용도로 활용하실 수 없습니다.

| 구분 | 기상요소 | 1월 19일 | | | | | | | | 1월 20일 | | | 비 고 |
|----|--------------------------|--------|-------|-------|-------|-------------|-------------|-------|-------|--------|------------|-------|-------------------------------|
| | | 00-03 | 03-06 | 06-09 | 09-12 | 12-15 | 15-18 | 18-21 | 21-24 | 00-03 | 03-06 | 06-09 | |
| 인천 | 시 정 (400m 이하) | | | | | 400 | 400 | | | | | | |
| | 강 풍 (25G35KT 이상) | | | | | | | | | | | | |
| | 급변풍 (발생 가능성) | | | | | | | | | | | | |
| | 비/눈/뇌전 (강수량/적설) | | | | | 3/1~3 건설 | 2/1~2 건설 | | | | | | 강수량(mm): 5 미만 적설(cm): 2~5 |
| 김포 | 시 정 (600m 이하) | | | | | 600 | 600 | | | | | | |
| | 강 풍 (25G35KT 이상) | | | | | | | | | | | | |
| | 급변풍 (발생 가능성) | | | | | | | | | | | | |
| | 비/눈/뇌전 (강수량/적설) | | | | | 1/1~2 건설 | 2/1~2 건설 | | | | | | 강수량(mm): 5 미만 적설(cm): 3 내외 |
| 제주 | 시정/실링 (800m/200ft 이하) | | | | | | | | | | | | |
| | 강 풍 (25G35KT 이상) | | | | | | | | | | | | |
| | 급변풍 (발생 가능성) | | | | | | | | | | | | |
| | 비/눈/뇌전 (강수량/적설) | | | | | | | | 1 | 1 | 1/ 진눈깨비 | | 강수량(mm): 5 내외 |
| 무안 | 시 정 (800m 이하) | | | | | | | | | | | | |
| | 강 풍 (25G35KT 이상) | | | | | | | | | | | | |
| | 급변풍 (발생 가능성) | | | | | | | | | | | | |
| | 비/눈/뇌전 (강수량/적설) | | | | | | | | 2 | 1 | | | 강수량(mm): 5 미만 |

[범례] 시정(m) 강풍(kt) 급변풍 비(mm) 천둥번개 눈(cm)

* 본 정보는 항공교통흐름관리를 위한 기상정보로, 공항예보(TAF)와 다를 수 있으니, 다른 용도로 활용하실 수 없습니다.

| 구분 | 기상요소 | 1월 19일 | | | | | | | | 1월 20일 | | | 비 고 |
|----|--------------------------|--------|-------|-------|-------|-------|-------|-----------|-------------|-----------|-------------|-------------|-------------------------------|
| | | 00-03 | 03-06 | 06-09 | 09-12 | 12-15 | 15-18 | 18-21 | 21-24 | 00-03 | 03-06 | 06-09 | |
| 울산 | 시 정 (1600m/800ft 이하) | | | | | | | | | | | | |
| | 강 풍 (25G35KT 이상) | | | | | | | | | | | | |
| | 급변풍 (발생 가능성) | | | | | | | | | | | | |
| | 비/눈/뇌전 (강수량/적설) | | | | | | | | | | 1/- 진눈깨비 | 1/- 진눈깨비 | 강수량(mm): 1 적설(cm): - |
| 여수 | 시 정 (800m 이하) | | | | | | | | | | | | |
| | 강 풍 (25G35KT 이상) | | | | | | | | | | | | |
| | 급변풍 (발생 가능성) | | | | | | | | | | | | |
| | 비/눈/뇌전 (강수량/적설) | | | | | | | | 1/- 진눈깨비 | | | | 강수량(mm): 1 적설(cm): - |
| 양양 | 시정 (800m 이하) | | | | | | | | 800 | 800 | 800 | | |
| | 강 풍 (25G35KT 이상) | | | | | | | | | | | | |
| | 급변풍 (발생 가능성) | | | | | | | | | | | | |
| | 비/눈/뇌전 (강수량/적설) | | | | | | | 2/3 건설 | 2/4 건설 | 2/3 건설 | 1/1 건설 | | 강수량(mm): 5~10 적설(cm): 6~12 |
| 김해 | 시정/실링 (800m/200ft 이하) | | | | | | | | | | | | |
| | 강 풍 (25G35KT 이상) | | | | | | | | | | | | |
| | 급변풍 (발생 가능성) | | | | | | | | | | | | |
| | 비/눈/뇌전 (강수량/적설) | | | | | | | | | | | | 강수량(mm): - |

[범례] 시정(m) 강풍(kt) 급변풍 비(mm) 천둥번개 눈(cm)