


\* 본 정보는 항공교통흐름관리를 위한 기상정보로, 공항예보(TAF)와 다를 수 있으니, 다른 용도로 활용하실 수 없습니다.

 책임운영기관 <b>항공기상청</b>	<h2 style="margin: 0;">항공교통 기상정보</h2> <p style="margin: 0;">2022년 1월 17일 09:00KST</p>	항공기상청 예보과
---	---	-----------

### ■ 국내공항 위험기상

**개요**

- ▶ 오늘(18일)은 전국 공항이 대체로 맑겠으나, 오후까지 동해상으로 비 또는 눈이 예상됨. 내일(19일)은 전국이 구름많다가 오후부터 차차 흐려지겠고, 오후부터 저녁 사이 북쪽 저기압 영향으로 서부섹터에서 동부섹터로 비 또는 눈이 예상되며, 인천·김포·청주공항 등에 눈이 내리겠음.
- 인천공항: 19일 12시~18시 눈(예상적설 3cm 내외)
- 김포공항: 19일 12시~18시 눈(예상적설 1~3cm), 10시~18시 급변풍 예상
- 청주공항: 19일 15시~21시 눈(예상적설 1~2cm 내외)
- 제주공항: 19일 22시~24시 비(예상강수 5mm 미만)

▶ 주요공항 기상경보(08시 현재): 없음

공항	기상 요소	1월 18일(화)																								1월 19일(수)																								비 고
		01	02	03	04	05	06	07	08	09	10	11	12	13	14	15	16	17	18	19	20	21	22	23	24	01	02	03	04	05	06	07	08	09	10	11	12	13	14	15	16	17	18	19	20	21	22	23	24	
인천 RCSI	시 정																																																	눈, 3cm 내외
	GUST																																																	
	급변풍																																																	
	비 눈 TS																																																	
김포 RKSS	시 정																																																	풍향·풍속 차 눈, 1~3cm
	GUST																																																	
	급변풍																																																	
	비 눈 TS																																																	
제주 RKPC	시정/실링																																																	비, 5mm 미만
	GUST																																																	
	급변풍																																																	
	비 눈 TS																																																	
김해 RPKK	시 정																																																	
	GUST																																																	
	활주로 변경																																																	
	비 눈 TS																																																	
무안 RKJB	시 정																																																	
	GUST																																																	
	급변풍																																																	
	비 눈 TS																																																	

범례   
 시정: 800m ↓    400m ↓    200m ↓   
 GUST: 25KT ↑    35KT ↑    45KT ↑   
 강수: 비    비/눈    눈    소나기    TS   
 김해 활주로 변경: (150~210°, 10KT ↑)





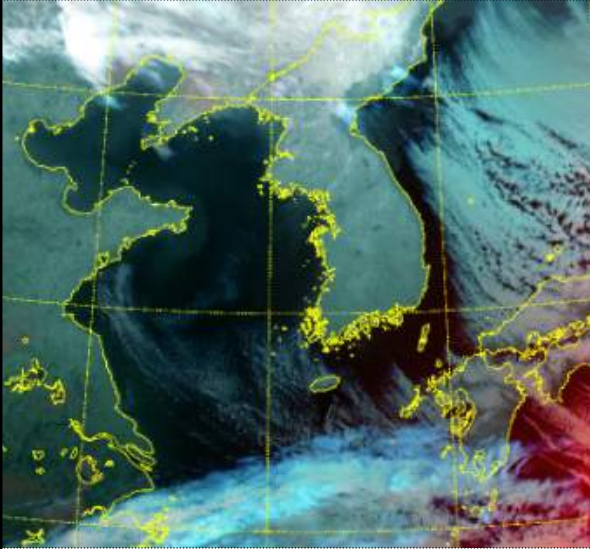
\* 본 정보는 항공교통흐름관리를 위한 기상정보로, 공항예보(TAF)와 다를 수 있으니, 다른 용도로 활용하실 수 없습니다.

## 설명자료

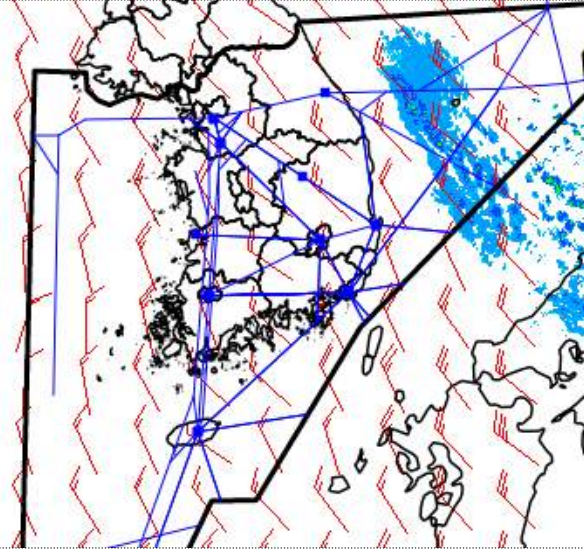
## 항공교통 기상정보

### ■ 국내 상황/예보

위성영상 (1. 18. 08:00KST)



레이더영상 (1. 18. 08:00KST)

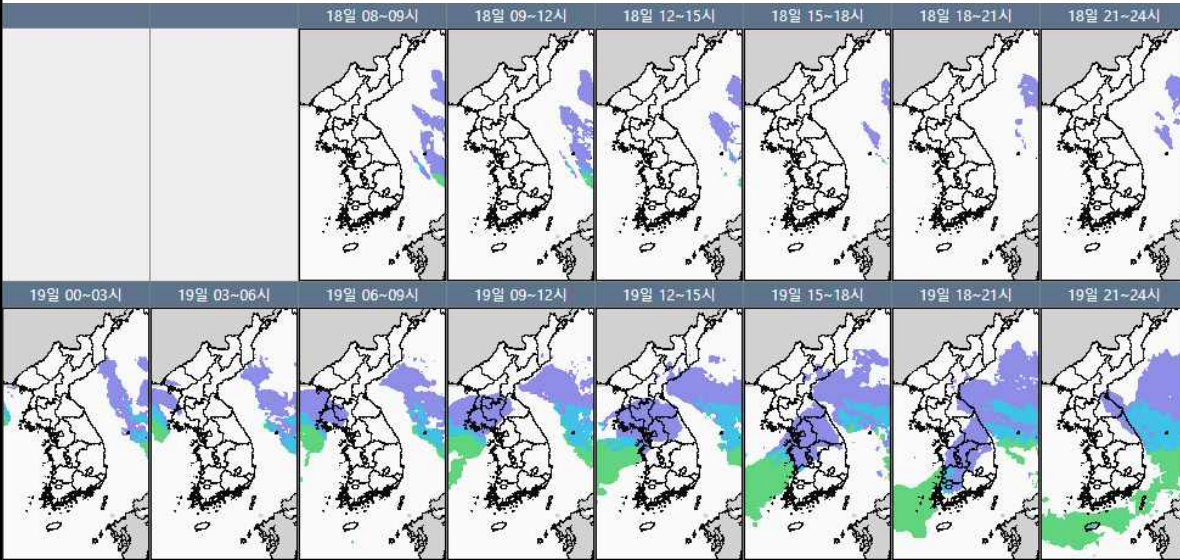


#### ■ 국내 주요공항 상황-예보

▶ 오늘(18일)은 전국 공항이 대체로 맑겠으나, 오후까지 동해상으로 비 또는 눈이 예상됨. 내일(19일)은 전국이 구름다가 오후부터 차차 흐려지겠고, 오후부터 저녁 사이 북쪽 저기압 영향으로 서부섹터에서 동부섹터로 비 또는 눈이 예상되며, 인천·김포·청주공항 등에 눈이 내리겠음.

- 인천공항: 19일 12시~18시 눈(예상적설 3cm 내외)
- 김포공항: 19일 12시~18시 눈(예상적설 1~3cm), 10시~18시 급변풍 예상
- 청주공항: 19일 15시~21시 눈(예상적설 1~2cm 내외)
- 제주공항: 19일 22시~24시 비(예상강수 5mm 미만)

국내 강수 구역 및 형태 강수없음 비 비/눈 눈 소나기



▶ 주요공항 기상경보(08시 현재): 없음

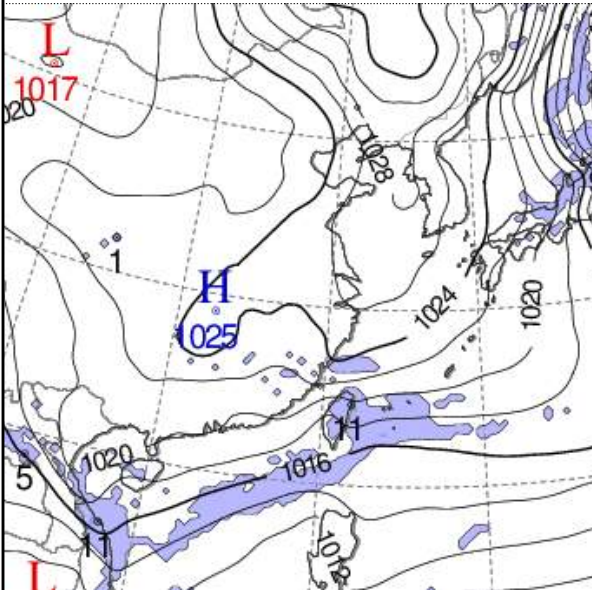
#### ■ 국내 공역(항공로) 위험기상

▶ 오늘 남부섹터에서 FL340~FL410 150KT 강풍 예상

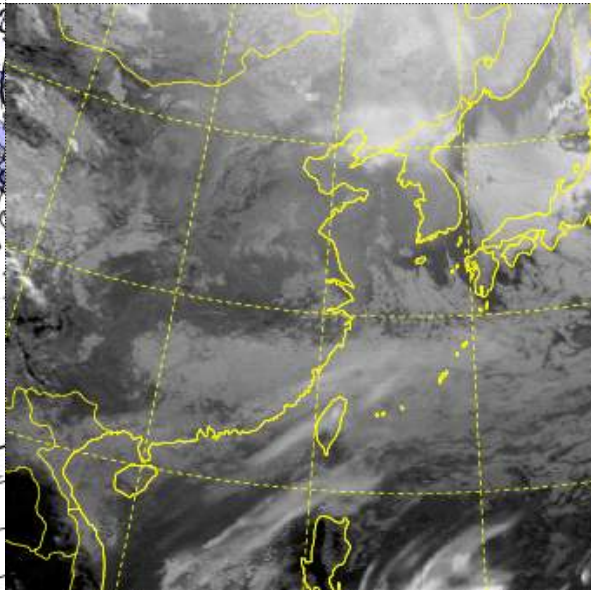
\* 본 정보는 항공교통흐름관리를 위한 기상정보로, 공항예보(TAF)와 다를 수 있으니, 다른 용도로 활용하실 수 없습니다.

## ■ 국외 실황/예보

예상 일기도 (1. 18. 15:00KST)



예상 구름 영상 (1. 18. 15:00KST)



### ■ 국외 주요공항 실황·예보

【베이징·상해·광저우·홍콩 FIR】

- 광저우공항: 18일 05시~11시 비

【후쿠오카 FIR】 저기압 영향으로 강풍

- 나리타공항: 18일 10시~15시 강풍(20G32KT)

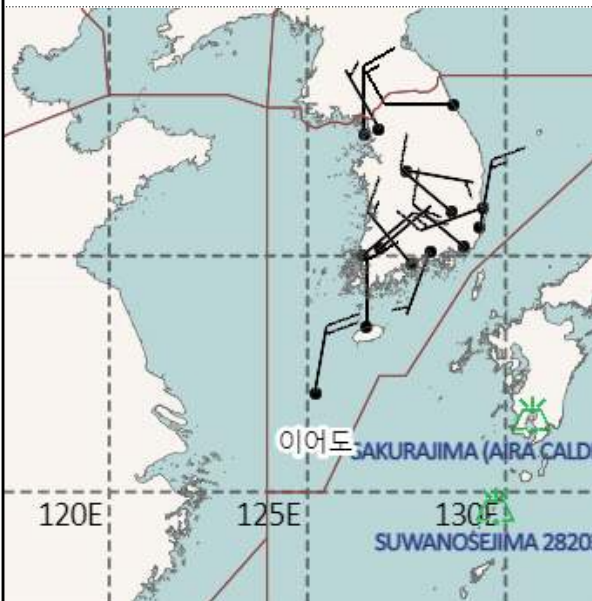
- 간사이공항: 18일 03시~15시 강풍(22KT)

【타이베이 FIR】 고기압 가장자리 구름많음

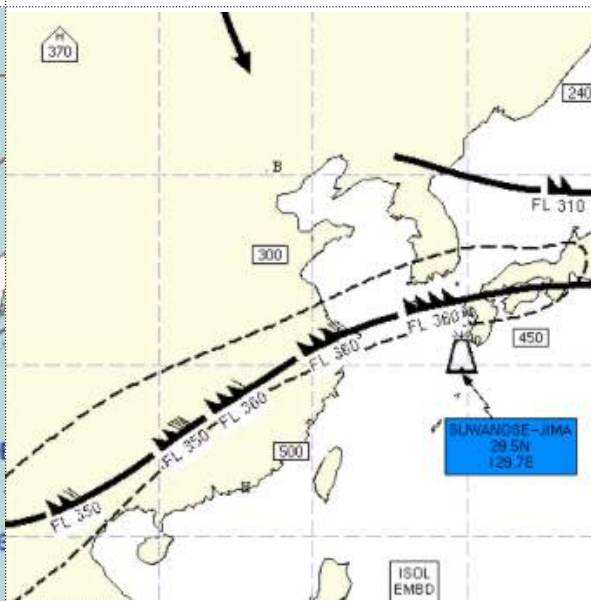
【마닐라 FIR】 고기압 가장자리 구름많음

【싼야·호치민·하노이 FIR】 저기압 영향으로 흐리고 비

공역경보(SIGMET) (1. 18. 08:00KST)



공역예보(SIGWX) (1. 18. 15:00KST)



### ■ 국외 공역(항공로) 위험기상

【공역경보(SIGMET)】

- 화산재: 스와노세지마(국내 영향없음), 사쿠라지마(국내 영향없음)

【공역예보(SIGWX)】

- JET: 상하이FIR~인천FIR(제주섹터)~후쿠오카FIR(FL360, 200KT)

- 난류: 상하이FIR~인천FIR(남부)~후쿠오카FIR(FL410 이하)

- 화산재: 스와노세지마(국내 영향없음)