

* 본 정보는 항공교통흐름관리를 위한 기상정보로, 공항예보(TAF)와 다를 수 있으니, 다른 용도로 활용하실 수 없습니다.

■ 국내공항 위험기상

개요

- ▶ 오늘(16일)은 전체 공항이 맑겠음. 내일(17일) 오후에 북쪽 저기압 영향으로 서부섹터에서 동부섹터로 눈이 예상됨
 - 인천공항: 17일 13시~17시 눈(예상적설 1.0cm 내외), 내일 18시 이후부터 강풍
 - 김포공항: 17일 14시~17시 눈(예상적설 1.0cm 미만)
 - 청주공항: 17일 16시~21시 눈(예상적설 1.0cm 미만)

▶ 주요공항 기상경보(15시 현재): 여수공항 강풍경보(~16일 18:00KST)

공항	기상 요소	1월 16일(일)																								1월 17일(월)																								비 고
		01	02	03	04	05	06	07	08	09	10	11	12	13	14	15	16	17	18	19	20	21	22	23	24	01	02	03	04	05	06	07	08	09	10	11	12	13	14	15	16	17	18	19	20	21	22	23	24	
인천 RCSI	시 정																																																	
	GUST																																																	17G35KT
	급변풍																																																	
	비 눈 TS																																																	눈 1cm
김포 RKSS	시 정																																																	
	GUST																																																	13G25KT
	급변풍																																																	
	비 눈 TS																																																	눈 1cm 미만
제주 RKPC	시정/실링																																																	
	GUST																																																	최대 15G25KT
	급변풍																																																	
	비 눈 TS																																																	1mm 내외
김해 RPKK	시 정																																																	
	GUST																																																	
	활주로 변경																																																	
	비 눈 TS																																																	
무안 RKJB	시 정																																																	
	GUST																																																	
	급변풍																																																	
	비 눈 TS																																																	

범례 시정: 800m ↓ 400m ↓ 200m ↓ GUST: 25KT ↑ 35KT ↑ 45KT ↑ 강수: 비 비/눈 눈 소나기 TS 김해 활주로 변경: (150~210°, 10KT ↑)

* 본 정보는 항공교통흐름관리를 위한 기상정보로, 공항예보(TAF)와 다를 수 있으니, 다른 용도로 활용하실 수 없습니다.

■ 국외 공항·공역·항공로

개요	<p>【베이징·상해·광저우·홍콩 FIR】 고기압 영향으로 맑겠음</p> <p>【후쿠오카 FIR】 고기압 가장자리 구름많음</p> <ul style="list-style-type: none"> ■ 간사이공항: 오늘 21시까지 강풍(28G38KT) 	<p>【타이베이 FIR】 고기압 가장자리 구름많음</p> <p>【마닐라 FIR】 고기압 가장자리 구름많음</p> <p>【싼야·호치민·하노이 FIR】 저기압 영향으로 흐리고 비</p> <ul style="list-style-type: none"> ■ 하노이공항: 오늘 20시~내일 02시 뇌전을 동반한 소나기, 내일 05시~10시 소나기
----	---------------------------------------------------------------------------------------------------------------------------------------------------------	------------------------------------------------------------------------------------------------------------------------------------------------------------------------------------------------------------

구분	기상요소	1월 16일(일)																								1월 17일(월)																											
		01	02	03	04	05	06	07	08	09	10	11	12	13	14	15	16	17	18	19	20	21	22	23	24	01	02	03	04	05	06	07	08	09	10	11	12	13	14	15	16	17	18	19	20	21	22	23	24				
중국	베이징 ZBAA	시정																																																			
		강풍																																																			
	비																																																				
	눈																																																				
	TS																																																				
칭따오 ZSQD	시정																																																				
	강풍																																																				
푸둥 ZSPD	시정																																																				
	강풍																																																				
광저우 ZGGG	시정																																																				
	강풍																																																				
홍콩 VHHH	시정																																																				
	강풍																																																				
나리타 RJAA	시정																																																				
	강풍																																																				
간사이 RJBB	시정																																																				
	강풍																																																				
타이베이 RCTP	시정																																																				
	강풍																																																				
필리핀 RPLL	시정																																																				
	강풍																																																				
베트남 VVNB	시정																																																				
	강풍																																																				
	비																					■								■																							
	눈																																																				
	TS																																																				

범례 (국외) 시정: 1km ↓ 400m ↓ 200m ↓ GUST: 25KT ↑ 35KT ↑ 45KT ↑ 강수: 비 비/눈 눈 소나기 TS

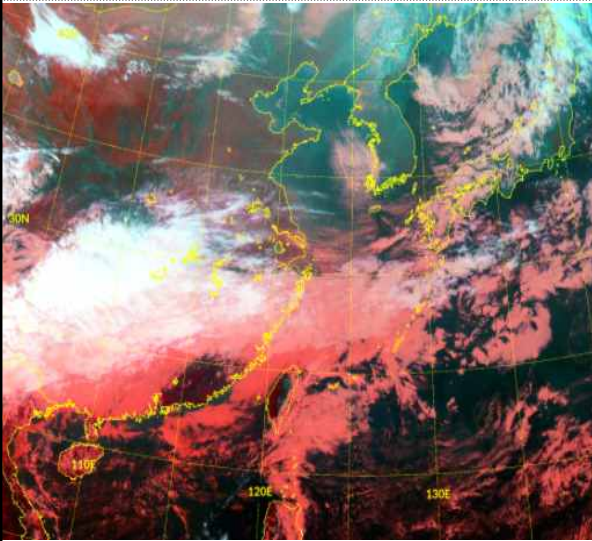
* 본 정보는 항공교통흐름관리를 위한 기상정보로, 공항예보(TAF)와 다를 수 있으니, 다른 용도로 활용하실 수 없습니다.

설명자료

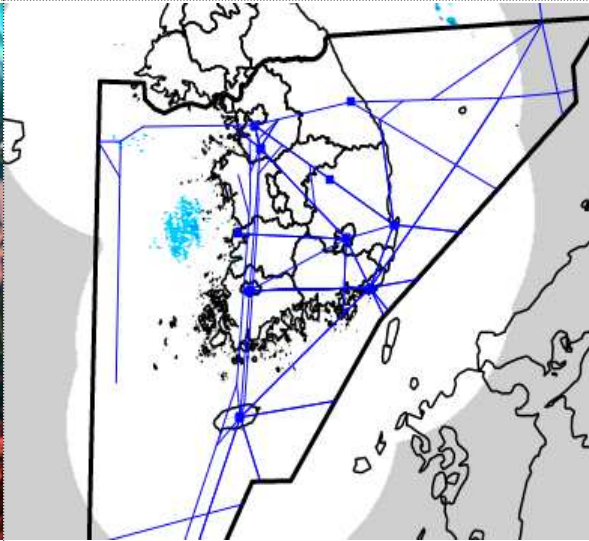
항공교통 기상정보

■ 국내 상황/예보

위성영상 (1. 16. 15:00KST)



레이더영상 (1. 16. 15:00KST)

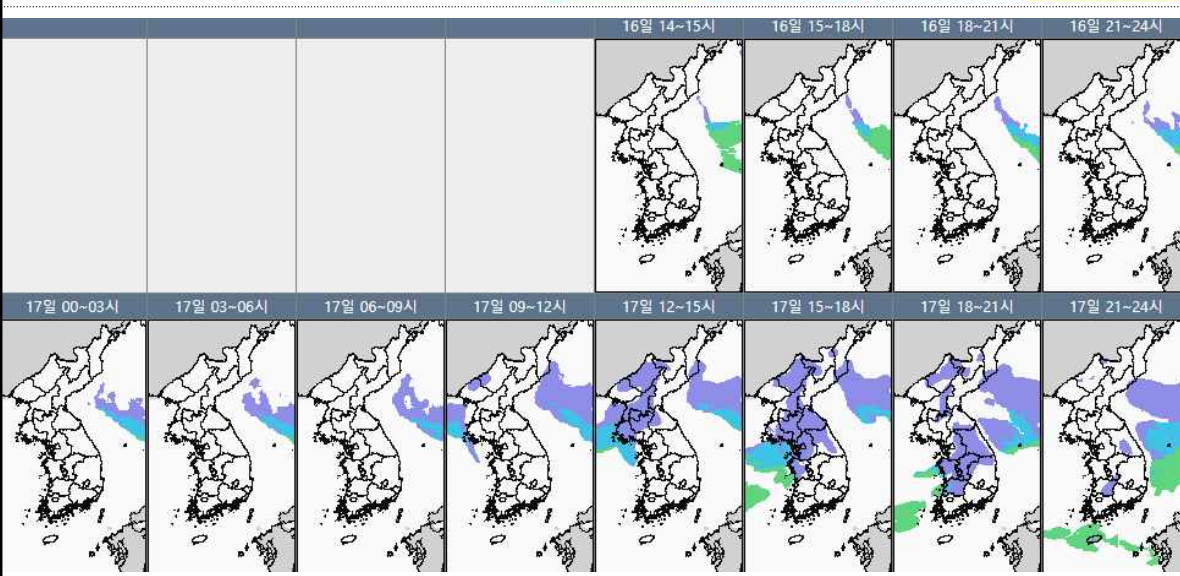


■ 국내 주요공항 상황-예보

- ▶ 오늘(16일)은 전체 공항이 맑겠음. 내일(17일) 오후에 북쪽 저기압 영향으로 서부섹터에서 동부섹터로 눈이 예상됨
 - 인천공항: 17일 13시~17시 눈(예상적설 1.0cm 내외), 내일 18시 이후부터 강풍
 - 김포공항: 17일 14시~17시 눈(예상적설 1.0cm 미만)
 - 청주공항: 17일 16시~21시 눈(예상적설 1.0cm 미만)

국내 강수 구역 및 형태

강수없음 비 비/눈 눈 소나기



▶ 주요공항 기상경보(15시 현재): 여수공항 강풍경보(~16일 18:00KST)

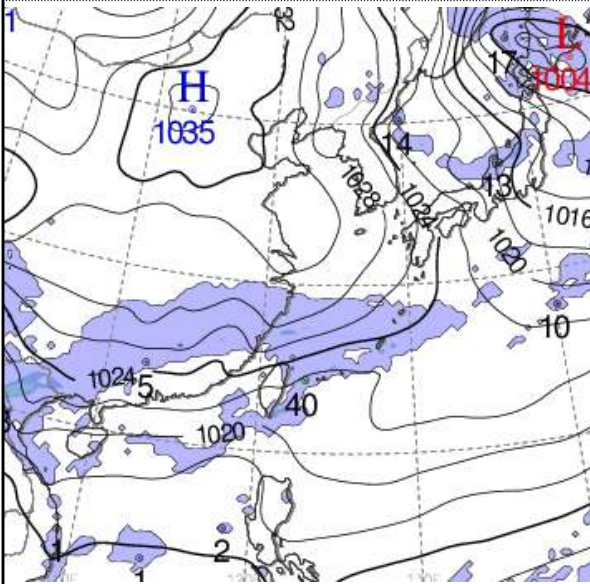
■ 국내 공역(항공로) 위험기상

▶ 오늘(16일)은 남부섹터를 중심으로 강풍이 불다 내일(17일)은 대부분의 섹터에서 FL340~FL410 150KT 강풍 예상

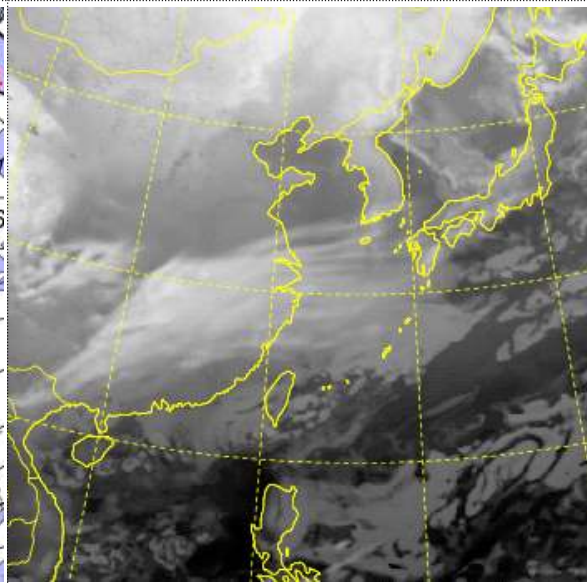
* 본 정보는 항공교통흐름관리를 위한 기상정보로, 공항예보(TAF)와 다를 수 있으니, 다른 용도로 활용하실 수 없습니다.

■ 국외 실황/예보

예상 일기도 (1. 17. 09:00KST)



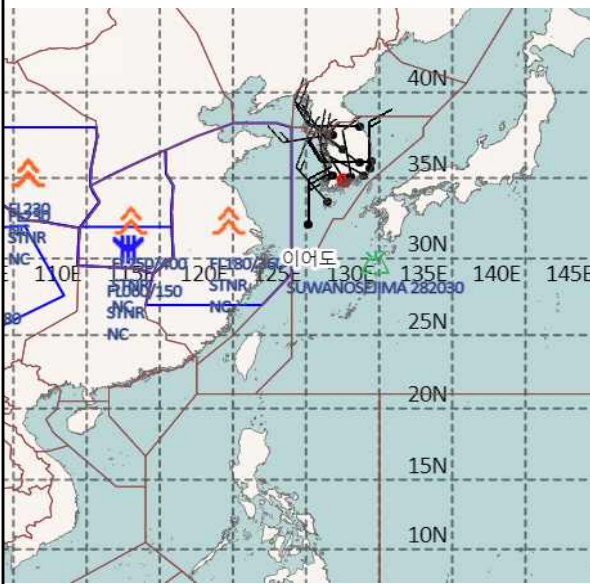
예상 구름 영상 (1. 17 09:00KST)



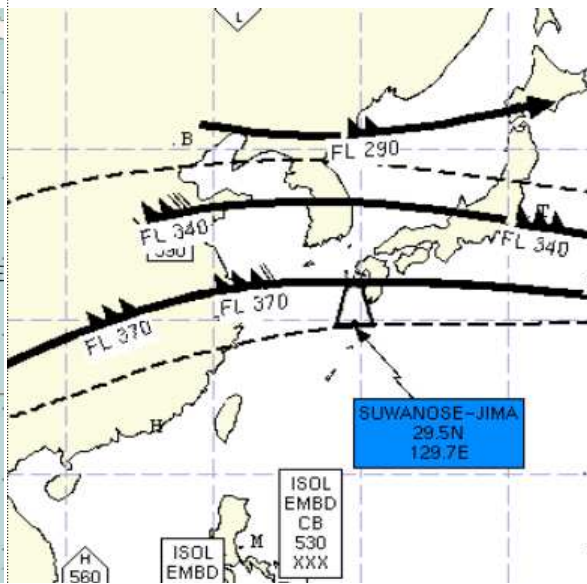
■ 국외 주요공항 실황·예보

- 【베이징·상해·광저우·홍콩 FIR】 고기압 영향으로 맑겠음
- 【후쿠오카 FIR】 고기압 가장자리 구름많음
 - 간사이공항: 오늘 21시까지 강풍(28G38KT)
- 【타이베이 FIR】 고기압 가장자리 구름많음
- 【마닐라 FIR】 고기압 가장자리 구름많음
- 【싼야·호치민·하노이 FIR】 저기압 영향으로 흐리고 비
 - 하노이공항: 오늘 20시~내일 02시 뇌전을 동반한 소나기, 내일 05시~10시 소나기

공역경보(SIGMET) (1. 16. 15:00KST)



공역예보(SIGWX) (1. 16. 21:00KST)



■ 국외 공역(항공로) 위험기상

【공역경보(SIGMET)】

- 난류: 상하이FIR:
- 화산재: 스와노세지마(국내 영향없음)

【공역예보(SIGWX)】

- JET: 상하이FIR~인천FIR(서해섹터, 동해섹터)~후쿠오카FIR(FL340, 130KT), 상하이FIR~인천FIR(제주섹터)~후쿠오카FIR(FL370, 170KT)
- 난류: 상하이FIR~인천FIR~후쿠오카FIR(FL390이하)
- 화산재: 스와노세지마(국내 영향없음)