


* 본 정보는 항공교통흐름관리를 위한 기상정보로, 공항예보(TAF)와 다를 수 있으니, 다른 용도로 활용하실 수 없습니다.

 책임운영기관 항공기상청	항공교통 기상정보	항공기상청 예보과
2022년 1월 14일 16:00KST		

■ 국내공항 위험기상

개요

- ▶ 오늘(14일)은 고기압 영향으로 전체 공항이 대체로 맑겠음.
내일(15일)은 북쪽 저기압의 영향으로 인천, 김포공항에 흐리고 오후부터 비가 내리겠음.
- 인천공항: 15일 18시~21시 비(5mm 미만)
- 김포공항: 15일 20시~23시 비(5mm 미만)

▶ 주요공항 기상경보(15시 현재): 없음

공항	기상 요소	1월 14일(금)																								1월 15일(토)																								비 고
		01	02	03	04	05	06	07	08	09	10	11	12	13	14	15	16	17	18	19	20	21	22	23	24	01	02	03	04	05	06	07	08	09	10	11	12	13	14	15	16	17	18	19	20	21	22	23	24	
인천 RCSI	시 정																																																	
	GUST																																																	
	급변풍																																																	
	비 눈 TS																																																	5mm 미만
김포 RKSS	시 정																																																	
	GUST																																																	
	급변풍																																																	
	비 눈 TS																																																	5mm 미만
제주 RKPC	시정/실링																																																	
	GUST																																																	
	급변풍																																																	
	비 눈 TS																																																	
김해 RPKK	시 정																																																	
	GUST																																																	
	활주로 변경																																																	
	비 눈 TS																																																	
무안 RKJB	시 정																																																	
	GUST																																																	
	급변풍																																																	
	비 눈 TS																																																	

범례
 시정: 800m ↓ 400m ↓ 200m ↓
 GUST: 25KT ↑ 35KT ↑ 45KT ↑
 강수: 비 비/눈 눈 소나기 TS
 김해 활주로 변경: (150~210°, 10KT ↑)

* 본 정보는 항공교통흐름관리를 위한 기상정보로, 공항예보(TAF)와 다를 수 있으니, 다른 용도로 활용하실 수 없습니다.

■ 국외 공항·공역·항공로

개요	<p>【베이징·상해·광저우·홍콩 FIR】 고기압 영향으로 맑겠음</p> <ul style="list-style-type: none"> ■ 베이징공항: 15일 09시~15시 강풍(16G27KT) <p>【후쿠오카 FIR】 저기압 영향으로 흐리고 강풍</p> <ul style="list-style-type: none"> ■ 나리타공항: 14일 15시~17시 강풍(18G30KT) 	<p>【타이베이 FIR】 고기압 가장자리 구름많음</p> <p>【마닐라 FIR】 고기압 가장자리 구름많음</p> <p>【싼야·호치민·하노이 FIR】 고기압 가장자리 구름많음</p>
----	---	--

구 분	기상 요소	1월 14일(금)																								1월 15일(토)																								
		01	02	03	04	05	06	07	08	09	10	11	12	13	14	15	16	17	18	19	20	21	22	23	24	01	02	03	04	05	06	07	08	09	10	11	12	13	14	15	16	17	18	19	20	21	22	23	24	
중국	베이징 ZBAA	시정																																																
	강풍																																																	
	비																																																	
	눈																																																	
	TS																																																	
칭따오 ZSQD	시정																																																	
강풍																																																		
비																																																		
눈																																																		
TS																																																		
푸둥 ZSPD	시정																																																	
강풍																																																		
비																																																		
눈																																																		
TS																																																		
광저우 ZGGG	시정																																																	
강풍																																																		
비																																																		
눈																																																		
TS																																																		
홍콩 VHHH	시정																																																	
강풍																																																		
비																																																		
눈																																																		
TS																																																		
일본	나리타 RJAA	시정																																																
	강풍																																																	
비																																																		
눈																																																		
TS																																																		
간사이 RJBB	시정																																																	
강풍																																																		
비																																																		
눈																																																		
TS																																																		
타이베이	타오위안 RCTP	시정																																																
	강풍																																																	
비																																																		
눈																																																		
TS																																																		
필리핀	마닐라 RPLL	시정																																																
	강풍																																																	
비																																																		
눈																																																		
TS																																																		
베트남	하노이 VVNB	시정																																																
	강풍																																																	
비																																																		
눈																																																		
TS																																																		

범례 (국외) 시정: 1km ↓ 400m ↓ 200m ↓ GUST: 25KT ↑ 35KT ↑ 45KT ↑ 강수: 비 비/눈 눈 소나기 TS

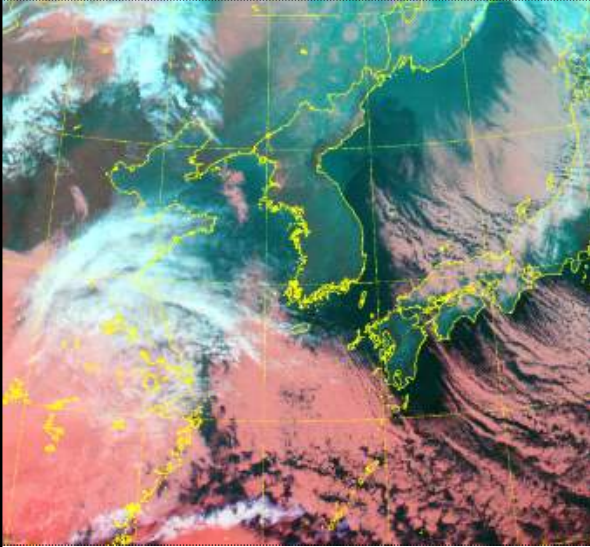
* 본 정보는 항공교통흐름관리를 위한 기상정보로, 공항예보(TAF)와 다를 수 있으니, 다른 용도로 활용하실 수 없습니다.

설명자료

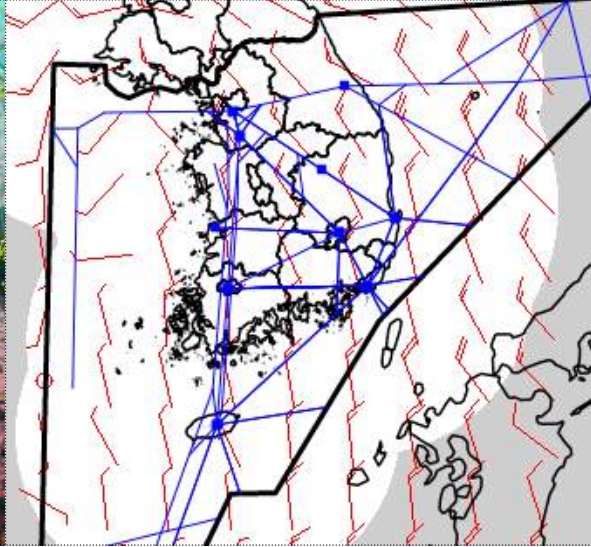
항공교통 기상정보

■ 국내 상황/예보

위성영상 (1. 14. 15:00KST)



레이더영상 (1. 14. 15:00KST)



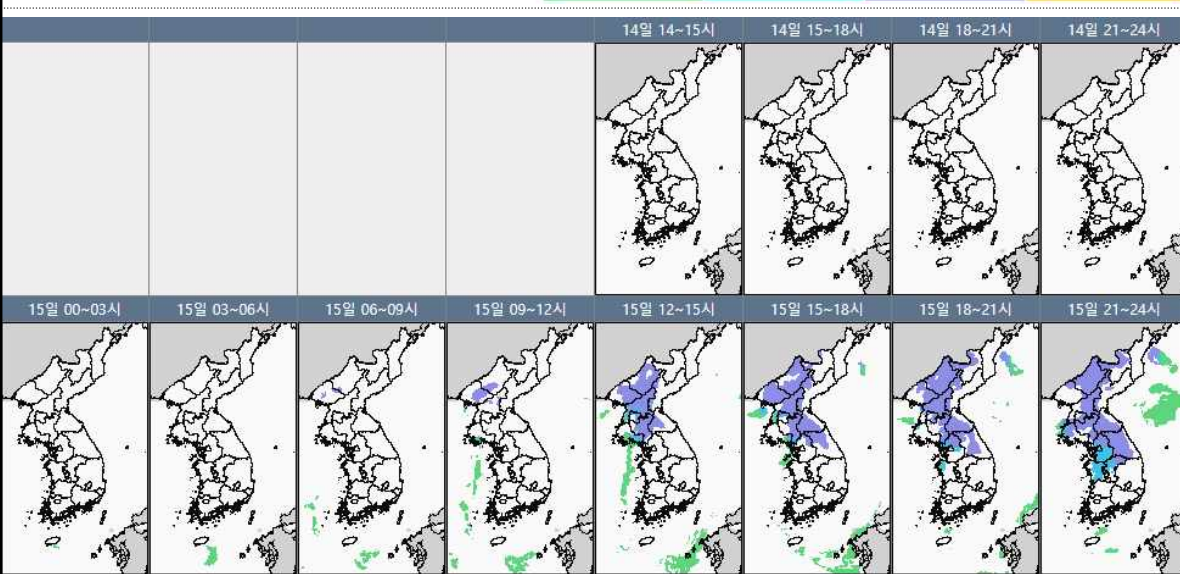
■ 국내 주요공항 상황-예보

▶ 오늘(14일)은 고기압 영향으로 전체 공항이 대체로 맑겠음.
내일(15일)은 북쪽 저기압의 영향으로 인천, 김포공항에 흐리고 오후부터 비가 내리겠음.

- 인천공항: 15일 18시~21시 비(5mm 미만)
- 김포공항: 15일 20시~23시 비(5mm 미만)

국내 강수 구역 및 형태

강수없음 비 비/눈 눈 소나기



▶ 주요공항 기상경보(15시 현재): 없음

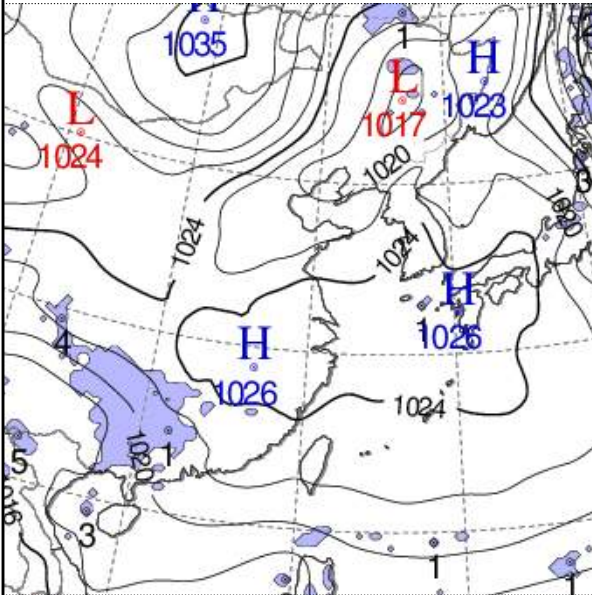
■ 국내 공역(항공로) 위험기상

▶ 15일 09시~15시 남부섹터를 중심으로 FL340~FL410 150KT 강풍 예상

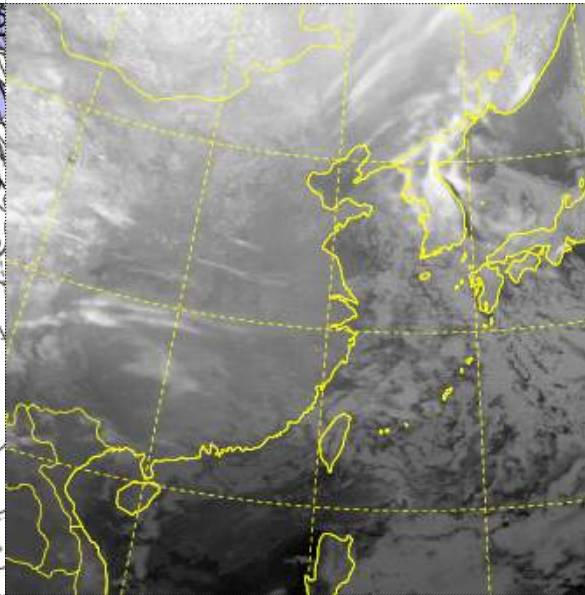
* 본 정보는 항공교통흐름관리를 위한 기상정보로, 공항예보(TAF)와 다를 수 있으니, 다른 용도로 활용하실 수 없습니다.

■ 국외 실황/예보

예상 일기도 (1. 15. 09:00KST)



예상 구름 영상 (1. 15. 09:00KST)



■ 국외 주요공항 실황·예보

【베이징·상해·광저우·홍콩 FIR】 고기압 영향으로 맑겠음

- 베이징공항: 15일 09시~15시 강풍(16G27KT)

【후쿠오카 FIR】 저기압 영향으로 흐리고 강풍

- 나리타공항: 14일 15시~17시 강풍(18G30KT)

【타이베이 FIR】 고기압 가장자리 구름많음

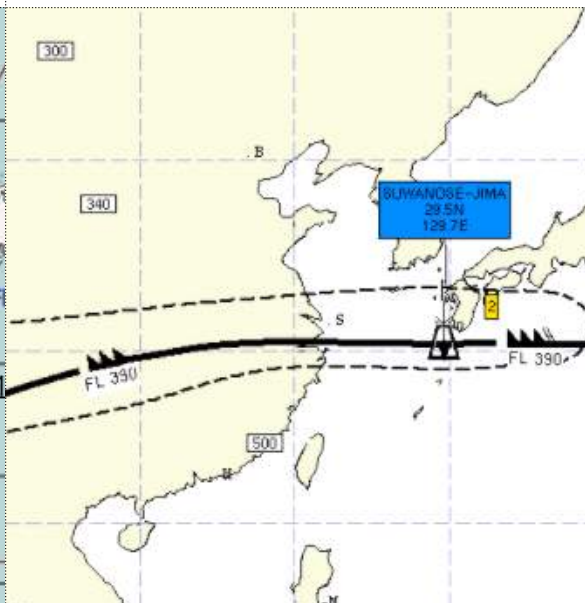
【마닐라 FIR】 고기압 가장자리 구름많음

【싼야·호치민·하노이 FIR】 고기압 가장자리 구름많음

공역경보(SIGMET) (1. 14. 15:00KST)



공역예보(SIGWX) (1. 15. 03:00KST)



■ 국외 공역(항공로) 위험기상

【공역경보(SIGMET)】

- 난류: 상하이FIR(FL200~FL400), 우한FIR(FL230~FL400)

- 착빙: 상하이FIR(FL060~FL180), 우한FIR(FL030~FL210)

- 화산재: 스와노세지마(국내 영향없음)

【공역예보(SIGWX)】

- JET: 상하이FIR~제주섹터~후쿠오카FIR(FL390, 170KT)

- 난류: 상하이FIR~제주섹터~후쿠오카FIR(FL250~410)

- 화산재: 스와노세지마(국내 영향없음)