

* 본 정보는 항공교통흐름관리를 위한 기상정보로, 공항예보(TAF)와 다를 수 있으니, 다른 용도로 활용하실 수 없습니다.

■ 국내공항 위험기상

개요

- ▶ 오늘(14일)은 고기압 영향으로 전체 공항이 대체로 맑겠음.
내일(15일)은 북쪽 저기압의 영향으로 인천, 김포공항에 흐리고 오후부터 진눈깨비 또는 비가 내리겠음.
- 인천공항: 15일 14시~17시까지(진눈깨비(불확실) 1~2cm), 18시~16일 03시(비→진눈깨비), 15일 21시~24시 급변풍
- 김포공항: 15일 18시~16일 03시 비(5mm미만)

▶ 주요공항 기상경보(08시 현재)

- 여수공항: 급변풍(14일 06시 33분~18시)

| 공항 | 기상 요소 | 1월 14일(금) | | | | | | | | | | | | | | | | | | | | | | | | 1월 15일(토) | | | | | | | | | | | | | | | | | | | | | | | | 비 고 |
|------------|--------|-----------|----|----|----|----|----|----|----|----|----|----|----|----|----|----|----|----|----|----|----|----|----|----|----|-----------|----|----|----|----|----|----|----|----|----|----|----|-------|----|----|----|----|----|----|----|---------------|----|----|----|-----|
| | | 01 | 02 | 03 | 04 | 05 | 06 | 07 | 08 | 09 | 10 | 11 | 12 | 13 | 14 | 15 | 16 | 17 | 18 | 19 | 20 | 21 | 22 | 23 | 24 | 01 | 02 | 03 | 04 | 05 | 06 | 07 | 08 | 09 | 10 | 11 | 12 | 13 | 14 | 15 | 16 | 17 | 18 | 19 | 20 | 21 | 22 | 23 | 24 | |
| 인천 RKSI | 시 정 | | | | | | | | | | | | | | | | | | | | | | | | | | | | | | | | | | | | | | | | | | | | | | | | | |
| | GUST | | | | | | | | | | | | | | | | | | | | | | | | | | | | | | | | | | | | | | | | | | | | | | | | | |
| | 급변풍 | | | | | | | | | | | | | | | | | | | | | | | | | | | | | | | | | | | | | | | | | | | | | | | | | |
| | 비 눈 TS | | | | | | | | | | | | | | | | | | | | | | | | | | | | | | | | | | | | | | | | | | | | | 풍속변화 1~2cm | | | | |
| 김포 RKSS | 시 정 | | | | | | | | | | | | | | | | | | | | | | | | | | | | | | | | | | | | | | | | | | | | | | | | | |
| | GUST | | | | | | | | | | | | | | | | | | | | | | | | | | | | | | | | | | | | | | | | | | | | | | | | | |
| | 급변풍 | | | | | | | | | | | | | | | | | | | | | | | | | | | | | | | | | | | | | | | | | | | | | | | | | |
| | 비 눈 TS | | | | | | | | | | | | | | | | | | | | | | | | | | | | | | | | | | | | | 5mm미만 | | | | | | | | | | | | |
| 제주 RKPC | 시정/실링 | | | | | | | | | | | | | | | | | | | | | | | | | | | | | | | | | | | | | | | | | | | | | | | | | |
| | GUST | | | | | | | | | | | | | | | | | | | | | | | | | | | | | | | | | | | | | | | | | | | | | | | | | |
| | 급변풍 | | | | | | | | | | | | | | | | | | | | | | | | | | | | | | | | | | | | | | | | | | | | | | | | | |
| | 비 눈 TS | | | | | | | | | | | | | | | | | | | | | | | | | | | | | | | | | | | | | | | | | | | | | | | | | |
| 김해 RKPK | 시 정 | | | | | | | | | | | | | | | | | | | | | | | | | | | | | | | | | | | | | | | | | | | | | | | | | |
| | GUST | | | | | | | | | | | | | | | | | | | | | | | | | | | | | | | | | | | | | | | | | | | | | | | | | |
| | 활주로 변경 | | | | | | | | | | | | | | | | | | | | | | | | | | | | | | | | | | | | | | | | | | | | | | | | | |
| | 비 눈 TS | | | | | | | | | | | | | | | | | | | | | | | | | | | | | | | | | | | | | | | | | | | | | | | | | |
| 무안 RKJB | 시 정 | | | | | | | | | | | | | | | | | | | | | | | | | | | | | | | | | | | | | | | | | | | | | | | | | |
| | GUST | | | | | | | | | | | | | | | | | | | | | | | | | | | | | | | | | | | | | | | | | | | | | | | | | |
| | 급변풍 | | | | | | | | | | | | | | | | | | | | | | | | | | | | | | | | | | | | | | | | | | | | | | | | | |
| | 비 눈 TS | | | | | | | | | | | | | | | | | | | | | | | | | | | | | | | | | | | | | | | | | | | | | | | | | |

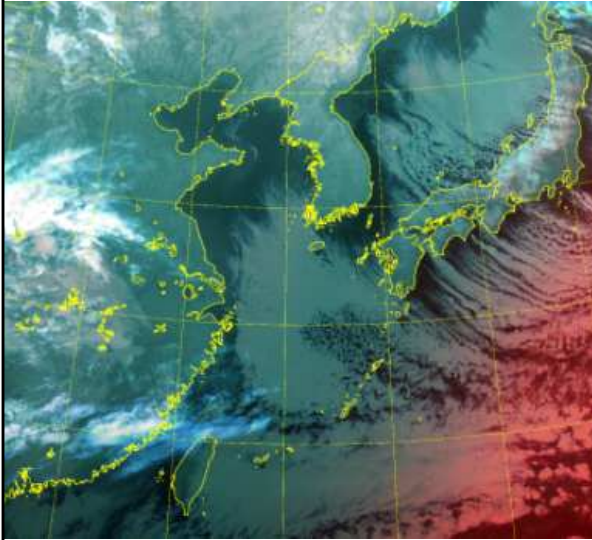
* 본 정보는 항공교통흐름관리를 위한 기상정보로, 공항예보(TAF)와 다를 수 있으니, 다른 용도로 활용하실 수 없습니다.

설명자료

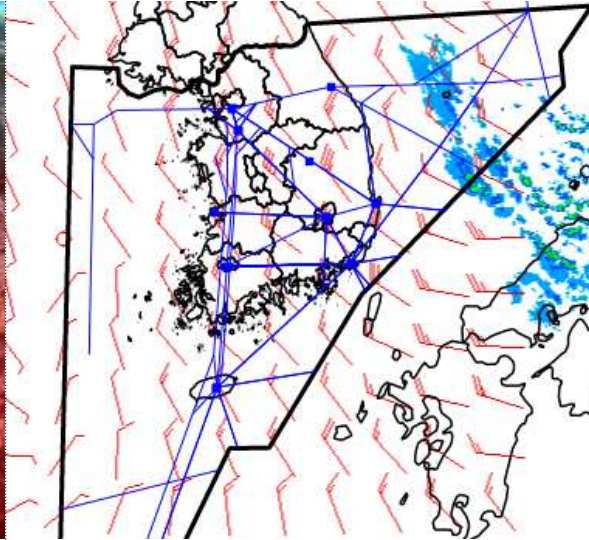
항공교통 기상정보

■ 국내 실황/예보

위성영상 (1. 14. 08:00KST)



레이더영상 (1. 14. 08:00KST)

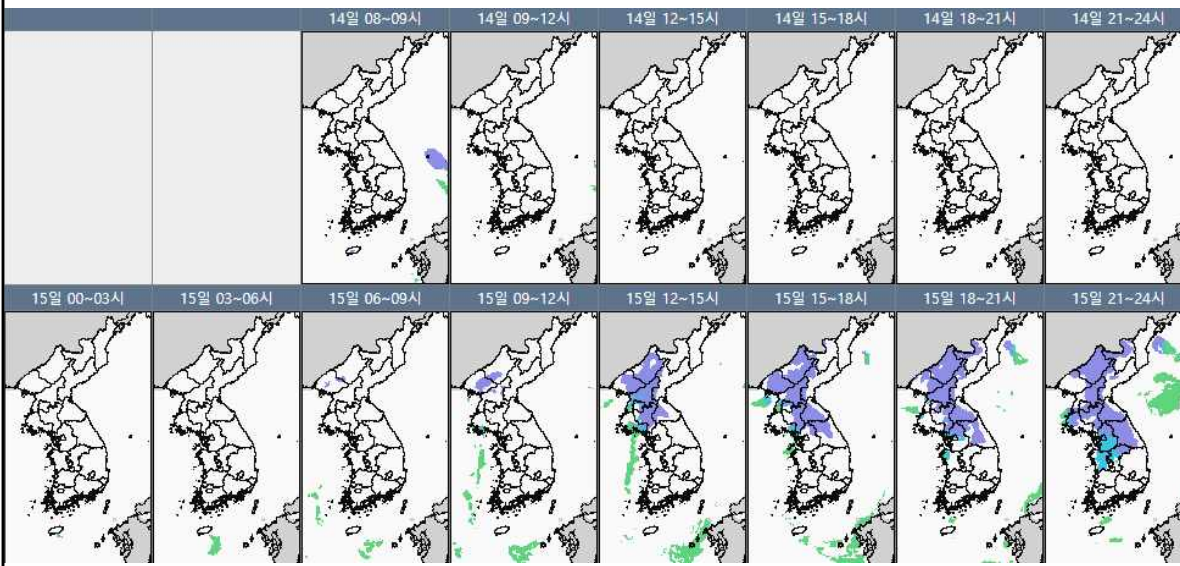


■ 국내 주요공항 실황-예보

▶ 오늘(14일)은 고기압 영향으로 전체 공항이 대체로 맑겠음
내일은 북쪽 저기압의 영향으로 인천, 김포공항에 흐리고
오후부터 진눈깨비 또는 비가 내리겠음.

- 인천공항: 15일 14시~17시까지(진눈깨비(불확실) 1~2cm),
18시~16일 03시(비→진눈깨비), 15일 21시~24시 급변풍
- 김포공항: 15일 18시~16일 03시 비(5mm미만)

국내 강수 구역 및 형태 강수없음 비 비/눈 눈 소나기



▶ 주요공항 기상경보(08시 현재):

- 여수공항: 급변풍(14일 06시 33분~18시)

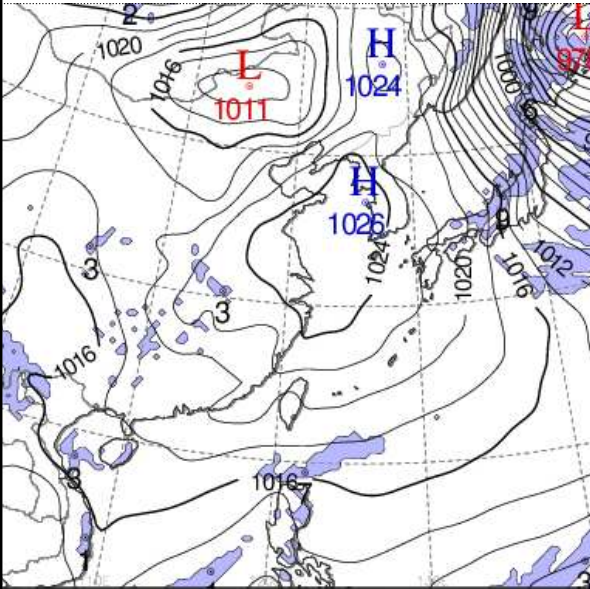
■ 국내 공역(항공로) 위험기상

▶ 14일 오후까지 제주색터를 중심으로 FL340~FL410 150KT 강풍
예상

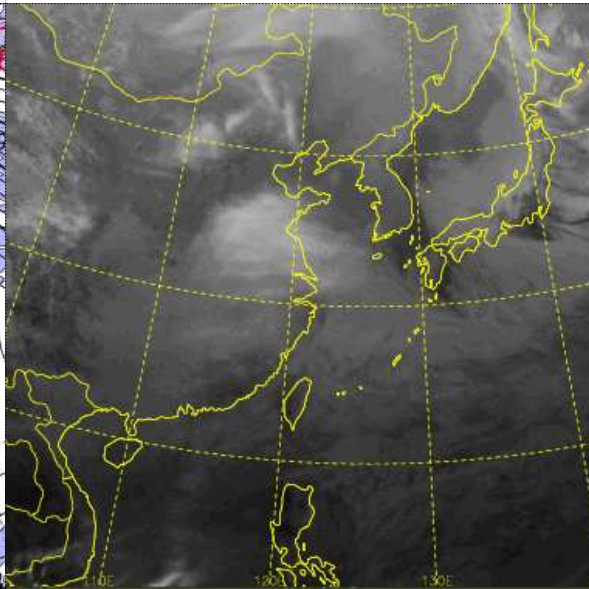
* 본 정보는 항공교통흐름관리를 위한 기상정보로, 공항예보(TAF)와 다를 수 있으니, 다른 용도로 활용하실 수 없습니다.

■ 국외 실황/예보

예상 일기도 (1. 14. 15:00KST)



예상 구름 영상 (1. 14. 15:00KST)



■ 국외 주요공항 실황-예보

【베이징·상해·광저우·홍콩 FIR】 고기압 영향으로 맑겠음

【후쿠오카 FIR】 저기압 영향으로 흐리고 강풍

■ **나리타공항: 14일 09시~18시 흐리고 강풍(20G32KT)**

【타이베이 FIR】 고기압 가장자리 구름많음

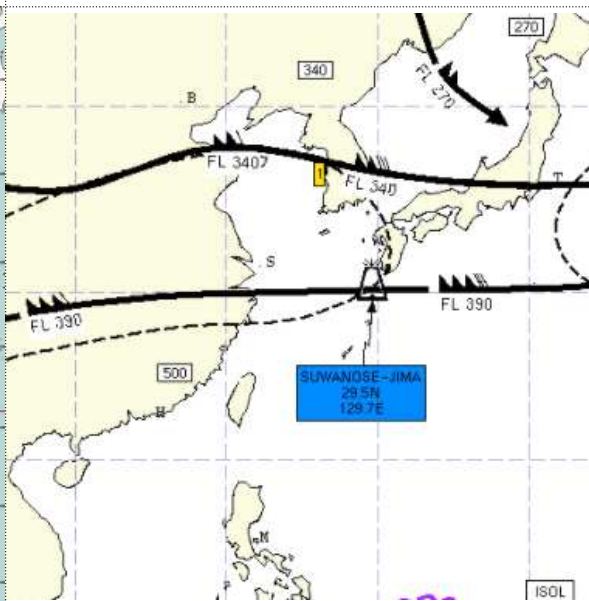
【마닐라 FIR】 고기압 가장자리 구름많음

【싼야·호치민·하노이 FIR】 고기압 가장자리 구름많음

공역경보(SIGMET) (1. 14. 08:00KST)



공역예보(SIGWX) (1. 14. 15:00KST)



■ 국외 공역(항공로) 위험기상

【공역경보(SIGMET)】

■ 난류: 우한FIR(FL250~FL440)

■ 착빙: 광저우FIR(FL080~FL160), 우한FIR(FL040~FL160)

■ **화산재: 스와노세지마(국내 영향없음)**

【공역예보(SIGWX)】

■ JET: 상하이FIR~인천FIR~후쿠오카FIR(FL340, 140KT)

상하이FIR~후쿠오카FIR(FL390, 180KT)

■ 난류: 상하이FIR~인천FIR(FL410이하)

■ **화산재: 스와노세지마(국내 영향없음)**