

* 본 정보는 항공교통흐름관리를 위한 기상정보로, 공항예보(TAF)와 다를 수 있으니, 다른 용도로 활용하실 수 없습니다.

■ 국내공항 위험기상

개요

- ▶ 오늘(12일) 고기압 영향으로 전체 공항이 대체로 맑겠음. 내일(13일)은 북쪽 저기압 영향으로 서부섹터 중심으로 눈 또는 진눈깨비가 예상됨
 - 인천공항: 13일 00시~04시 눈(0.5cm), 강풍(18G35KT) 및 급변풍
 - 김포공항: 13일 02시~04시 눈(0.1cm), 강풍(15G35KT)
 - 제주공항: 13일 05시~21시 진눈깨비(1cm 미만), 강풍(20G38KT) 및 급변풍
 - 무안(광주)공항: 13일 00시~12시 눈(3~5cm), 강풍(20G35KT) 및 급변풍
- ▶ 주요공항 기상경보(15시 현재): 없음

공항	기상 요소	1월 12일(수)																								1월 13일(목)																								비고
		01	02	03	04	05	06	07	08	09	10	11	12	13	14	15	16	17	18	19	20	21	22	23	24	01	02	03	04	05	06	07	08	09	10	11	12	13	14	15	16	17	18	19	20	21	22	23	24	
인천 RKSI	시정																																																	
	GUST																																																	
	급변풍																																																	
	비 눈 TS																																																	
김포 RKSS	시정																																																	
	GUST																																																	
	급변풍																																																	
	비 눈 TS																																																	
제주 RKPC	시정/실링																																																	
	GUST																																																	
	급변풍																																																	
	비 눈 TS																																																	
김해 RKPK	시정																																																	
	GUST																																																	
	활주로 변경																																																	
	비 눈 TS																																																	
무안 RKJB	시정																																																	
	GUST																																																	
	급변풍																																																	
	비 눈 TS																																																	

범례 시정: 800m ↓ 400m ↓ 200m ↓ GUST: 25KT ↑ 35KT ↑ 45KT ↑ 강수: 비 비/눈 눈 소나기 TS 김해 활주로 변경: (150~210°, 10KT ↑)

* 본 정보는 항공교통흐름관리를 위한 기상정보로, 공항예보(TAF)와 다를 수 있으니, 다른 용도로 활용하실 수 없습니다.

■ 국내공항(공군 관할) 위험기상

공항	기상 요소	1월 12일(수)																								1월 13일(목)																								비고
		01	02	03	04	05	06	07	08	09	10	11	12	13	14	15	16	17	18	19	20	21	22	23	24	01	02	03	04	05	06	07	08	09	10	11	12	13	14	15	16	17	18	19	20	21	22	23	24	
대구 RKTN	시정																																																	눈 1cm
	GUST																																																	
	비, 눈, TS																																																	
청주 RKTU	시정																																																	눈 1cm
	GUST																																																	
	비, 눈, TS																																																	

■ 국내공역 위험기상

개요	<p>▶ 국내 공역(항공로) 위험기상: 12일 남부섹터에 FL340~FL410 150KT 강풍이 예상되며, 13일 새벽부터 중부섹터로 확장되겠음</p> <p>▶ 국내 공역경보(SIGMET, 15시 현재): 없음</p>
----	---

섹터	기상 요소	1월 12일(수)																								1월 13일(목)																								비고
		01	02	03	04	05	06	07	08	09	10	11	12	13	14	15	16	17	18	19	20	21	22	23	24	01	02	03	04	05	06	07	08	09	10	11	12	13	14	15	16	17	18	19	20	21	22	23	24	
군산	CB/TS 강풍																																																	FL340~FL410 150KT
광주	CB/TS 강풍																																																	FL340~FL410 150KT
제주	CB/TS 강풍																																																	FL340~FL410 150KT
남해	CB/TS 강풍																																																	
서해	CB/TS 강풍																																																	
강릉	CB/TS 강풍																																																	
동해	CB/TS 강풍																																																	
포항	CB/TS 강풍																																																	FL340~FL410 150KT
대구	CB/TS 강풍																																																	FL340~FL410 150KT

범례 (공군) 시정: 800m ↓ 400m ↓ 200m ↓ GUST: 25KT ↑ 35KT ↑ 45KT ↑ 강수: 비 비/눈 눈 소나기 TS (공역) 강풍: 150KT ↑

* 본 정보는 항공교통흐름관리를 위한 기상정보로, 공항예보(TAF)와 다를 수 있으니, 다른 용도로 활용하실 수 없습니다.

■ 국외 공항·공역·항공로

개요	<p>【베이징·상해·광저우·홍콩 FIR】 상하이FIR 저기압 영향으로 눈</p> <ul style="list-style-type: none"> ■ 칭따오공항: 12일 17시~24시 눈 <p>【후쿠오카 FIR】 저기압 영향으로 흐리고 강풍</p> <ul style="list-style-type: none"> ■ 간사이공항: 13일 15시~18시 진눈깨비, 강풍(38G49KT) 	<p>【타이베이 FIR】 고기압 가장자리 구름많음</p> <p>【마닐라 FIR】 고기압 가장자리 구름많음</p> <p>【싼야·호치민·하노이 FIR】 저기압 영향으로 흐리고 비</p> <ul style="list-style-type: none"> ■ 하노이공항: 13일 03시~12시 비
----	--	--

구분	기상요소	1월 12일(수)																								1월 13일(목)																								
		01	02	03	04	05	06	07	08	09	10	11	12	13	14	15	16	17	18	19	20	21	22	23	24	01	02	03	04	05	06	07	08	09	10	11	12	13	14	15	16	17	18	19	20	21	22	23	24	
중국	베이징 ZBAA	시정																																																
	강풍																																																	
	비/눈/TS																																																	
	칭따오 ZSQD	시정																																																
	강풍																																																	
비/눈/TS																			■																															
푸둥 ZSPD	시정																																																	
	강풍																																																	
비/눈/TS																																																		
광저우 ZGGG	시정																																																	
	강풍																																																	
비/눈/TS																																																		
홍콩 VHHH	시정																																																	
	강풍																																																	
비/눈/TS																																																		
일본	나리타 RJAA	시정																																																
	강풍																			■																														
	비/눈/TS																																																	
간사이 RJBB	시정																																																	
	강풍								■												■																													
비/눈/TS								■												■																														
타이베이	타오위안 RCTP	시정																																																
	강풍																																																	
비/눈/TS																																																		
필리핀	마닐라 RPLL	시정																																																
	강풍																																																	
비/눈/TS																																																		
베트남	하노이 VVNB	시정																																																
	강풍														■																																			
비/눈/TS														■																																				

범례 (국외) 시정: 1km ↓ 400m ↓ 200m ↓ GUST: 25KT ↑ 35KT ↑ 45KT ↑ 강수: 비 비/눈 눈 소나기 TS

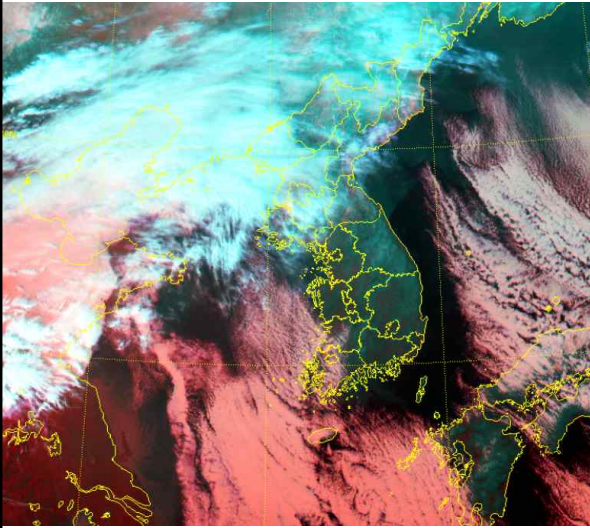
* 본 정보는 항공교통흐름관리를 위한 기상정보로, 공항예보(TAF)와 다를 수 있으니, 다른 용도로 활용하실 수 없습니다.

설명자료

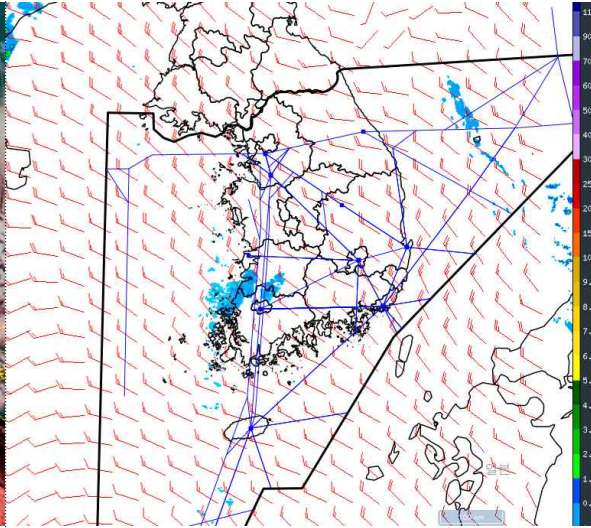
항공교통 기상정보

■ 국내 상황/예보

위성영상 (1. 12. 15:00KST)



레이더영상 (1. 12. 15:00KST)



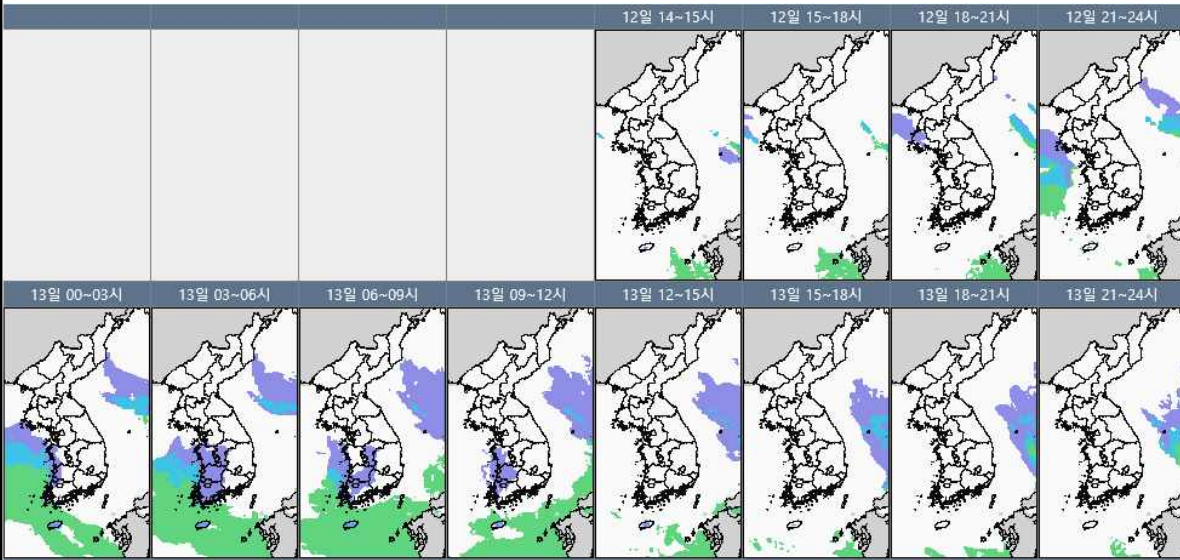
■ 국내 주요공항 상황-예보

▶ 오늘(12일) 고기압 영향으로 전체 공항이 대체로 맑겠음. 내일(13일)은 북쪽 저기압 영향으로 서부섹터 중심으로 눈 또는 진눈깨비가 예상됨

- 인천공항: 13일 00시~04시 눈(0.5cm), 강풍(18G35KT) 및 급변풍
- 김포공항: 13일 02시~04시 눈(0.1cm), 강풍(15G35KT)
- 제주공항: 13일 05시~21시 진눈깨비(1cm 미만), 강풍(20G38KT) 및 급변풍
- 무안(광주)공항: 13일 00시~12시 눈(3~5cm), 강풍(20G35KT) 및 급변풍

국내 강수 구역 및 형태

강수없음 비 비/눈 눈 소나기



▶ 주요공항 기상경보(15시 현재): 없음

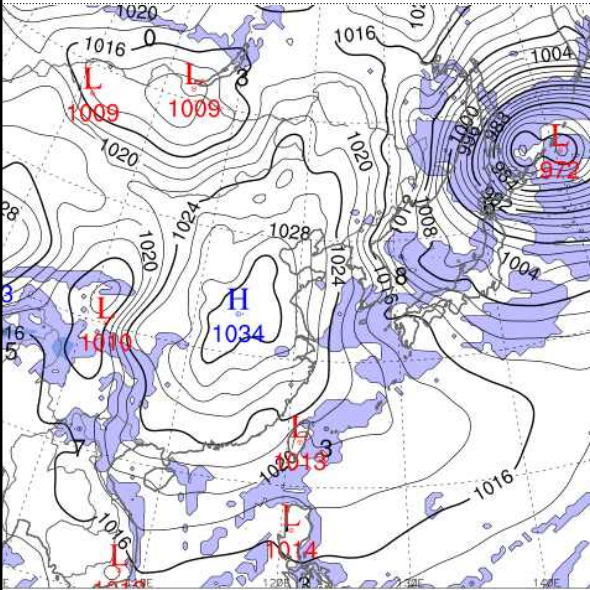
■ 국내 공역(항공로) 위험기상

▶ 12일 남부섹터에 FL340~FL410 150KT 강풍이 예상되며, 13일 새벽부터 중부섹터로 확장되겠음

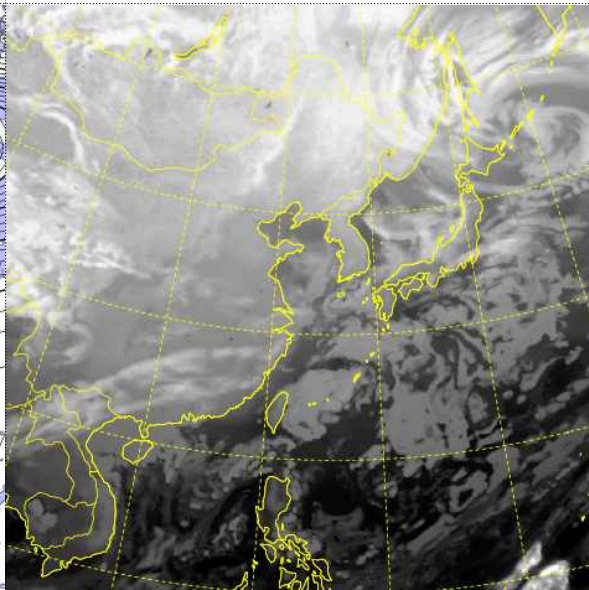
* 본 정보는 항공교통흐름관리를 위한 기상정보로, 공항예보(TAF)와 다를 수 있으니, 다른 용도로 활용하실 수 없습니다.

■ 국외 실황/예보

예상 일기도 (1. 13. 09:00KST)



예상 구름 영상 (1. 13. 09:00KST)



■ 국외 주요공항 실황·예보

【베이징·상해·광저우·홍콩 FIR】 상하이FIR 저기압 영향으로 눈

■ 칭따오공항: 12일 17시~24시 눈

【후쿠오카 FIR】 저기압 영향으로 흐리고 강풍

■ 간사이공항: 13일 15시~18시 진눈깨비, 강풍(38G49KT)

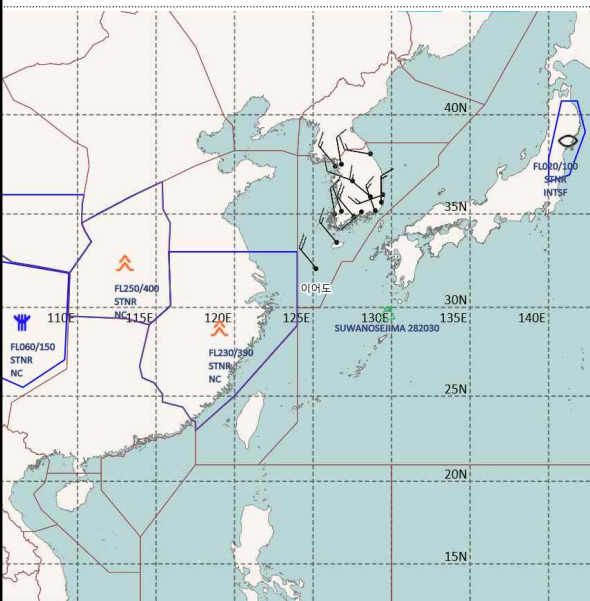
【타이베이 FIR】 고기압 가장자리 구름많음

【마닐라 FIR】 고기압 가장자리 구름많음

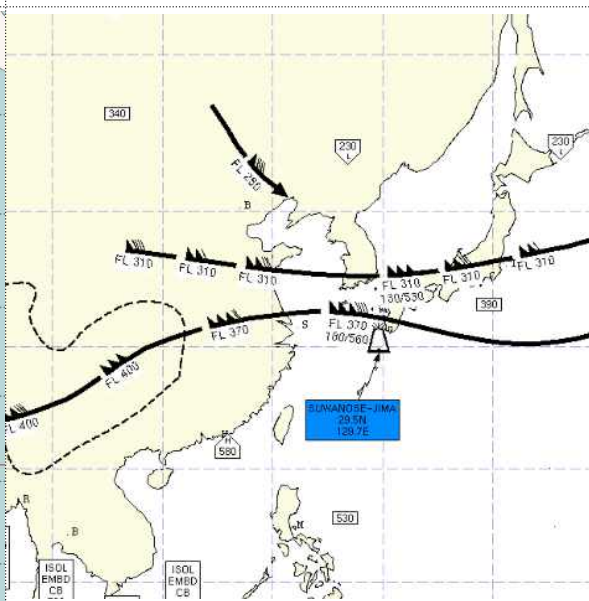
【싼야·호치민·하노이 FIR】 저기압 영향으로 흐리고 비

■ 하노이공항: 13일 03시~12시 비

공역경보(SIGMET) (1. 12. 15:00KST)



공역예보(SIGWX) (1. 13. 03:00KST)



■ 국외 공역(항공로) 위험기상

【공역경보(SIGMET)】

■ 난류: 상하이FIR(FL230~FL390)

■ 산악파: 후쿠오카FIR(FL020~FL100)

■ 화산재: 스와노세지마(국내 영향없음)

【공역예보(SIGWX)】

■ JET: 상하이FIR~광주섹터~후쿠오카FIR(FL310, 150KT), 상하이FIR~후쿠오카FIR(FL370, 180KT)

■ 화산재: 스와노세지마(국내 영향없음)