

\* 본 정보는 항공교통흐름관리를 위한 기상정보로, 공항예보(TAF)와 다를 수 있으니, 다른 용도로 활용하실 수 없습니다.

### ■ 국내공항 위험기상

**개요**

- ▶ 오늘(11일)은 광주, 제주색터에 비 또는 눈이 오는 곳이 있겠고, 그 외 지역은 흐리다가 아침부터 차차 맑아지겠음.
- 인천공항: 오늘(11일) 18시까지 강풍과 급변풍
- 김포공항: 오늘 10시~17시 사이 급변풍
- 제주공항: 오늘(11일) 22시까지 강풍과 급변풍, 현재 진눈깨비 내리고 있고, 15시 이후부터 내일(12일) 07시까지 눈(강수량 5mm 미만, 예상적설 1~2cm)
- 김해공항: 오늘 12시~15시 사이 강풍 예상

▶ 주요공항 기상경보(08시 현재):

- 인천공항: 급변풍경보(~11일 10:00 KST)    ■ 제주공항: 강풍·급변풍경보(~11일 22:00KST)    ■ 여수공항: 강풍경보(11일 09:00~18:00KST)

공항	기상 요소	1월 11일(화)																								1월 12일(수)																								비고
		01	02	03	04	05	06	07	08	09	10	11	12	13	14	15	16	17	18	19	20	21	22	23	24	01	02	03	04	05	06	07	08	09	10	11	12	13	14	15	16	17	18	19	20	21	22	23	24	
인천 RCSI	시정																																																	풍속차
	GUST																																																	
	급변풍																																																	
	비 눈 TS																																																	
김포 RKSS	시정																																																	풍속차
	GUST																																																	
	급변풍																																																	
	비 눈 TS																																																	
제주 RKPC	시정/실링																																																	330° 20G38KT 풍속차 적설 1~2cm
	GUST																																																	
	급변풍																																																	
	비 눈 TS																																																	
김해 RPKK	시정																																																	
	GUST																																																	
	활주로 변경																																																	
	비 눈 TS																																																	
무안 RKJB	시정																																																	20G35KT 풍속차 적설 2~5cm
	GUST																																																	
	급변풍																																																	
	비 눈 TS																																																	

범례    시정: 800m ↓   400m ↓   200m ↓    GUST: 25KT ↑   35KT ↑   45KT ↑    강수: 비   비/눈   눈   소나기   TS    김해 활주로 변경: (150~210°, 10KT ↑)



\* 본 정보는 항공교통흐름관리를 위한 기상정보로, 공항예보(TAF)와 다를 수 있으니, 다른 용도로 활용하실 수 없습니다.

### ■ 국외 공항·공역·항공로

개요	<p>【베이징·상해·광저우·홍콩 FIR】 특이기상 없음</p> <p>【후쿠오카 FIR】 내일 저기압 영향으로 흐리고 비</p> <ul style="list-style-type: none"> <li>■ 나리타공항: 오늘 21시까지 비, 내일 09시~15시 강풍</li> <li>■ 간사이공항: 내일 15시까지 강풍(최대 30G40KT)</li> </ul>	<p>【타이베이 FIR】</p> <ul style="list-style-type: none"> <li>■ 타오위안공항: 오늘 11시까지 비</li> </ul> <p>【마닐라 FIR】 특이기상 없음</p> <p>【싼야·호치민·하노이 FIR】 특이기상 없음</p>
----	---	---

구분	기상요소	1월 11일(화)																								1월 12일(수)																																																									
		01	02	03	04	05	06	07	08	09	10	11	12	13	14	15	16	17	18	19	20	21	22	23	24	01	02	03	04	05	06	07	08	09	10	11	12	13	14	15	16	17	18	19	20	21	22	23	24																																		
중국	베이징 ZBAA	시정																										강풍																										비		눈		TS																									
	칭따오 ZSQD	시정																										강풍																										비		눈		TS																									
	푸둥 ZSPD	시정																										강풍																										비		눈		TS																									
	광저우 ZGGG	시정																										강풍																										비		눈		TS																									
	홍콩 VHHH	시정																										강풍																										비		눈		TS																									
일본	나리타 RJAA	시정																										강풍																										비		눈		TS																									
	간사이 RJBB	시정																										강풍																										비		눈		TS																									
타이베이	타오위안 RCTP	시정																										강풍																										비		눈		TS																									
필리핀	마닐라 RPLL	시정																										강풍																										비		눈		TS																									
베트남	하노이 VVNB	시정																										강풍																										비		눈		TS																									

범례 (국외) 시정: 1km ↓ 400m ↓ 200m ↓ GUST: 25KT ↑ 35KT ↑ 45KT ↑ 강수: 비 비/눈 눈 소나기 TS

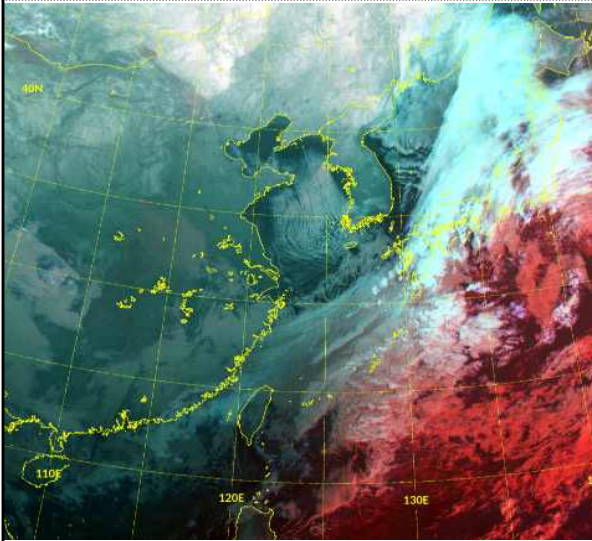
\* 본 정보는 항공교통흐름관리를 위한 기상정보로, 공항예보(TAF)와 다를 수 있으니, 다른 용도로 활용하실 수 없습니다.

## 설명자료

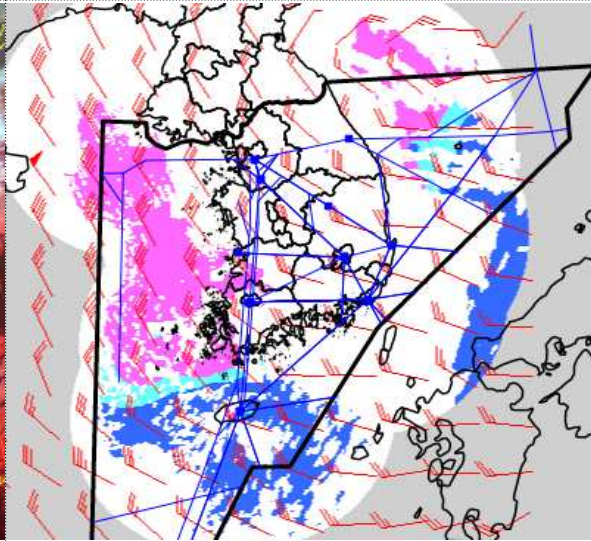
## 항공교통 기상정보

### ■ 국내 상황/예보

위성영상 (1. 11. 08:00KST)



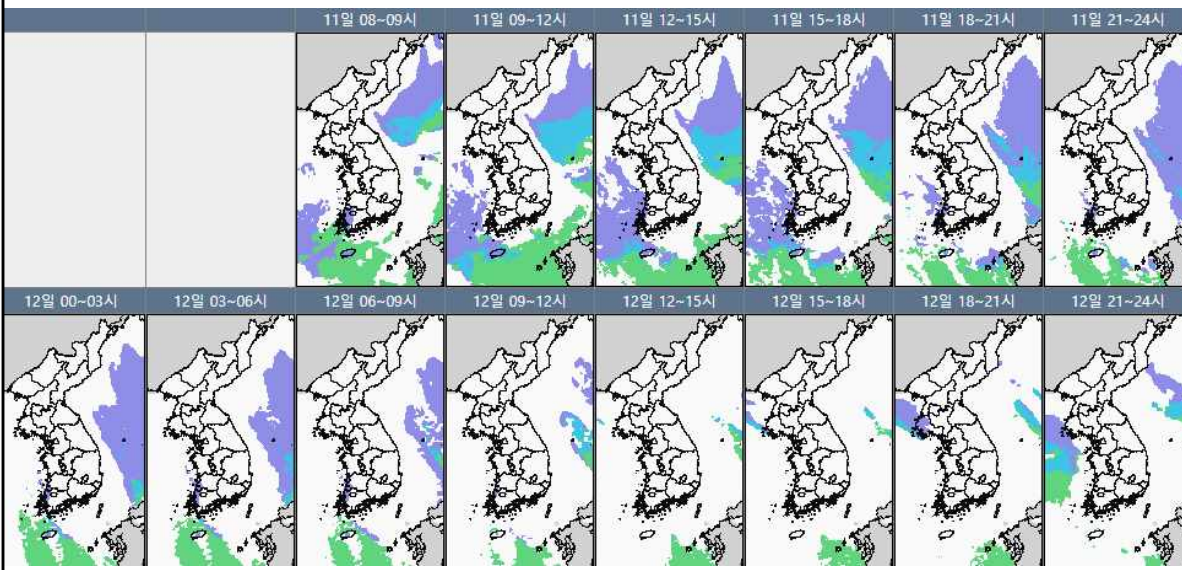
레이더영상 (1. 11. 08:00KST)



#### ■ 국내 주요공항 상황·예보

- ▶ 오늘(11일)은 광주, 제주색터에 비 또는 눈이 오는 곳이 있겠고, 그 외 지역은 흐리다가 아침부터 차차 맑아지겠음.
- 인천공항: 오늘(11일) 18시까지 강풍과 급변풍
- 김포공항: 오늘 10시~17시 사이 급변풍
- 제주공항: 오늘(11일) 22시까지 강풍과 급변풍, 현재 진눈깨비 내리고 있고, 15시 이후부터 내일(12일) 07시까지 눈(강수량 5 mm 미만, 예상적설 1~2cm)
- 김해공항: 오늘 12시~15시 사이 강풍 예상

국내 강수 구역 및 형태 강수없음 비 비/눈 눈 소나기



#### ▶ 주요공항 기상경보(08시 현재):

- 인천공항: 급변풍경보(~11일 10:00 KST)
- 제주공항: 강풍·급변풍경보(~11일 22:00KST)
- 여수공항: 강풍경보(11일 09:00~18:00KST)

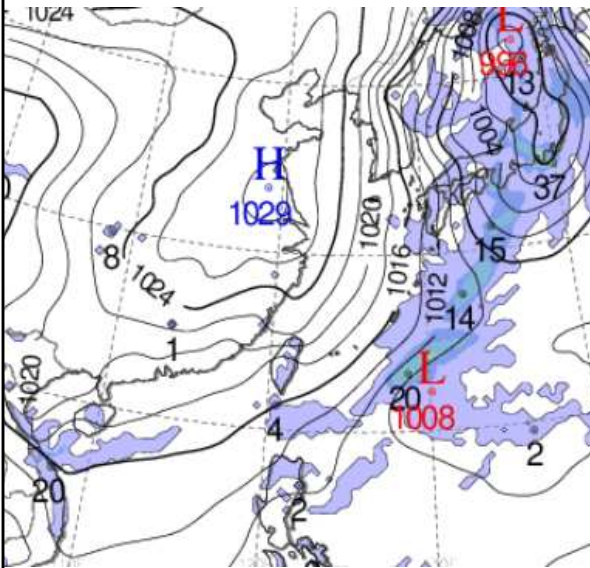
#### ■ 국내 공역(항공로) 위험기상

- ▶ 없음

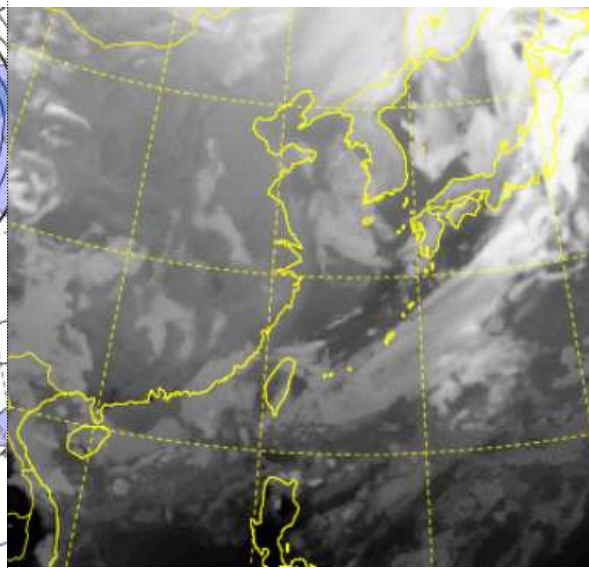
\* 본 정보는 항공교통흐름관리를 위한 기상정보로, 공항예보(TAF)와 다를 수 있으니, 다른 용도로 활용하실 수 없습니다.

## ■ 국외 실황/예보

예상 일기도 (1. 11. 15:00KST)



예상 구름 영상 (1. 11. 15:00KST)



### ■ 국외 주요공항 실황·예보

【베이징·상해·광저우·홍콩 FIR】 특이 기상 없음

【후쿠오카 FIR】 내일 저기압 영향으로 흐리고 비

■ 나리타공항: 오늘 21시까지 비, 내일 09시~15시 강풍

■ 간사이공항: 내일 15시까지 강풍(최대 30G40KT)

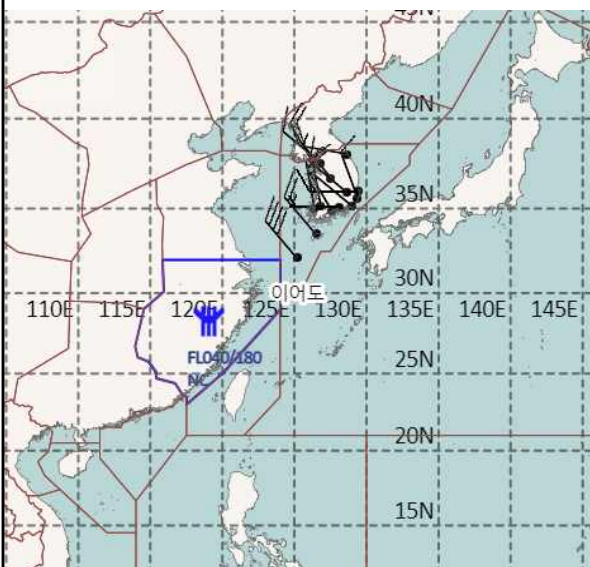
【타이베이 FIR】

■ 타오위안공항: 오늘 11시까지 비

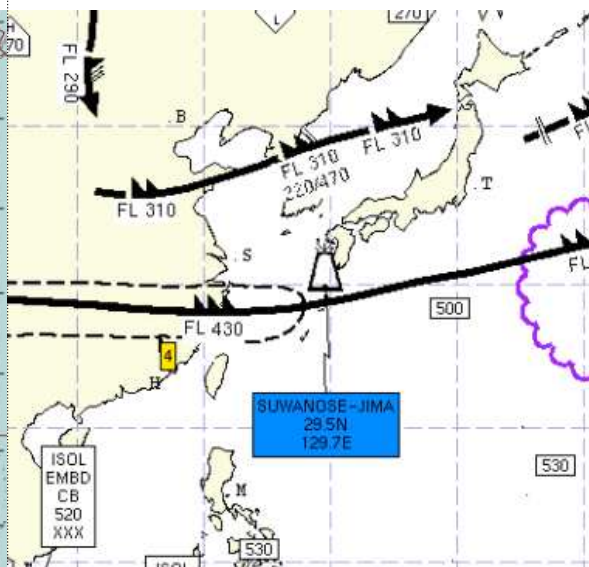
【마닐라 FIR】 특이 기상 없음

【싼야·호치민·하노이 FIR】 특이 기상 없음

공역경보(SIGMET) (1. 11. 08:00KST)



공역예보(SIGWX) (1. 11. 15:00KST)



### ■ 국외 공역(항공로) 위험기상

【공역경보(SIGMET)】

■ 착빙: 상하이FIR

■ 화산재: 스와노세지마(국내 영향없음)

【공역예보(SIGWX)】

■ JET: 상하이FIR(FL430, 150KT)

■ 난류: 상하이FIR(FL290~FL390)

■ 화산재: 스와노세지마(국내 영향없음)