


* 본 정보는 항공교통흐름관리를 위한 기상정보로, 공항예보(TAF)와 다를 수 있으니, 다른 용도로 활용하실 수 없습니다.

 책임운영기관 항공기상청	<h2 style="margin: 0;">항공교통 기상정보</h2> <p style="margin: 0;">2022년 1월 10일 16:00KST</p>	항공기상청 예보과
---	---	-----------

■ 국내공항 위험기상

개요

- ▶ 오늘(10일) 오후부터 내일(11일)까지 서해, 군산, 광주, 제주섹터에 눈 또는 비가 오는 곳이 있겠고, 오늘(10일) 21시~자정 사이 인천공항, 김포공항에 약한 눈 예상, 제주공항은 자정부터 비가 내리다가 내일(11일) 새벽부터 비 또는 눈으로 내리겠음.
- ▶ 내일(11일)은 광주, 제주섹터에 비 또는 눈이 오는 곳이 있겠고, 그 외 지역은 흐리다가 아침부터 차차 맑아지겠음.
- 인천공항: 10일 21시~자정 눈(예상적설 1~2cm), 10일 21시~11일 18시 급변풍
- 김포공항: 10일 21시~11일 01시 눈(예상적설 1cm내외), 10일 21시~자정 급변풍
- 제주공항: 11일 00시~11일 24시 비→진눈깨비(강수량 5mm 미만, 예상적설 1cm내외)

▶ 주요공항 기상경보(15시 현재): 없음

공항	기상 요소	1월 10일(일)																								1월 11일(월)																								비 고
		01	02	03	04	05	06	07	08	09	10	11	12	13	14	15	16	17	18	19	20	21	22	23	24	01	02	03	04	05	06	07	08	09	10	11	12	13	14	15	16	17	18	19	20	21	22	23	24	
인천 RKSI	시 정																																																	
	GUST																																																	
	급변풍																																													풍속차				
	비 눈 TS																																													적설 1~2cm				
김포 RKSS	시 정																																																	
	GUST																																																	
	급변풍																																													풍속차				
	비 눈 TS																																													적설 1cm내외				
제주 RKPC	시정/실링																																																	
	GUST																																																	330° 20G38KT
	급변풍																																																	풍속차
	비 눈 TS																																																	적설 1cm 내외
김해 RKPK	시 정																																																	
	GUST																																																	
	활주로 변경																																																	
	비 눈 TS																																																	
무안 RKJB	시 정																																																	
	GUST																																																	20G35KT
	급변풍																																																	풍속차
	비 눈 TS																																																	적설 1~5cm

범례
 시정: 800m ↓ 400m ↓ 200m ↓
 GUST: 25KT ↑ 35KT ↑ 45KT ↑
 강수: 비 비/눈 눈 소나기 TS
 김해 활주로 변경: (150~210°, 10KT ↑)

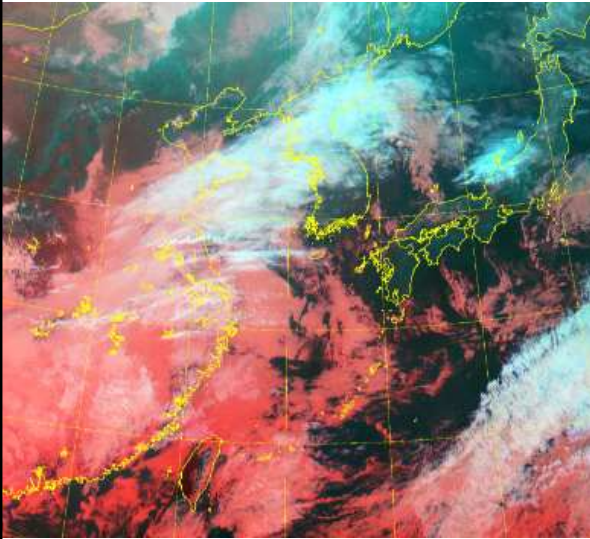
* 본 정보는 항공교통흐름관리를 위한 기상정보로, 공항예보(TAF)와 다를 수 있으니, 다른 용도로 활용하실 수 없습니다.

설명자료

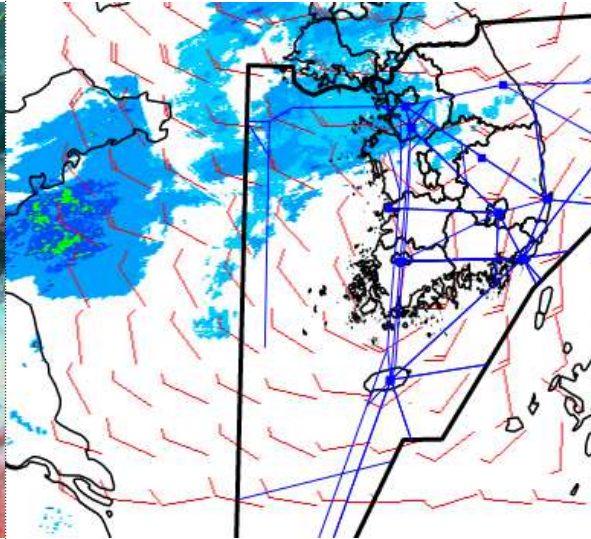
항공교통 기상정보

■ 국내 실황/예보

위성영상 (1. 10. 15:00KST)



레이더영상 (1. 10. 15:00KST)



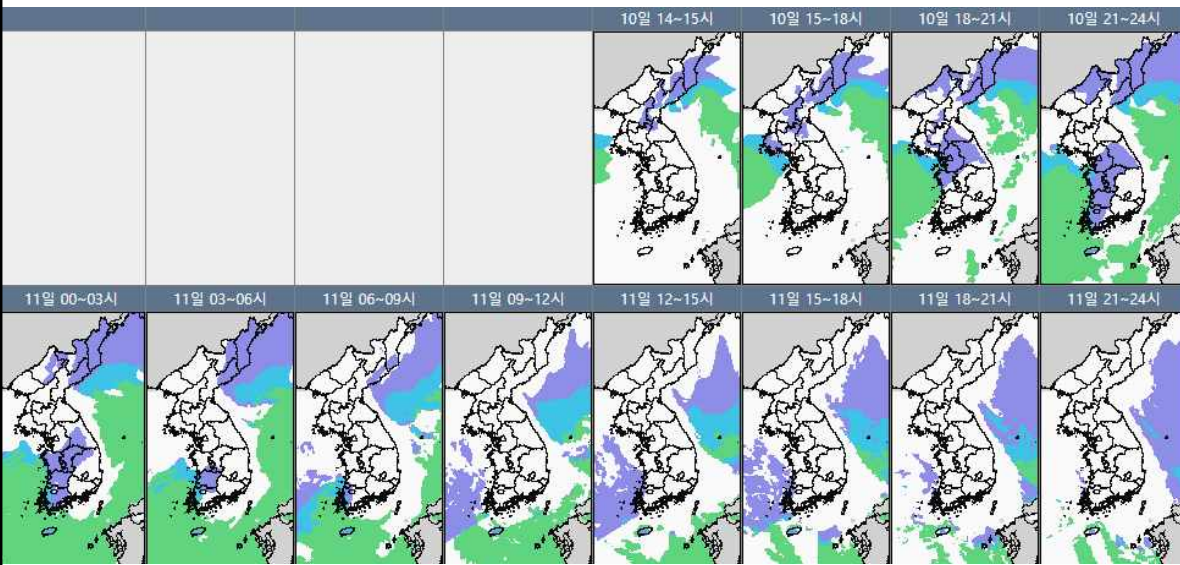
■ 국내 주요공항 실황·예보

▶ 오늘(10일) 오후부터 내일(11일)까지 서해, 군산, 광주, 제주섬터에 눈 또는 비가 오는 곳이 있겠고, 오늘(10일) 21시~자정 사이 인천공항, 김포공항에 약한 눈 예상, 제주공항은 자정부터 비가 내리다가 내일(11일) 새벽부터 비 또는 눈으로 내리겠음. 내일(11일)은 광주, 제주섬터에 비 또는 눈이 오는 곳이 있겠고, 그 외 지역은 흐리다가 아침부터 차차 맑아지겠음.

- 인천공항: 10일 21시~자정 눈(예상적설 1~2cm), 10일 21시~11일 18시 급변풍
- 김포공항: 10일 21시~11일 01시 눈(예상적설 1cm내외), 10일 21시~자정 급변풍
- 제주공항: 11일 00시~11일 24시 비→진눈깨비(강수량 5mm 미만, 예상적설 1cm내외)

국내 강수 구역 및 형태

강수없음 비 비/눈 눈 소나기



▶ 주요공항 기상경보(15시 현재): 없음

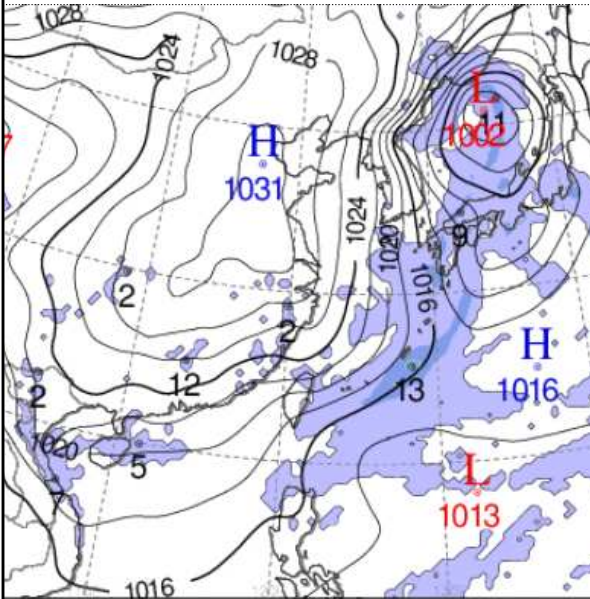
■ 국내 공역(항공로) 위험기상

▶ 없음

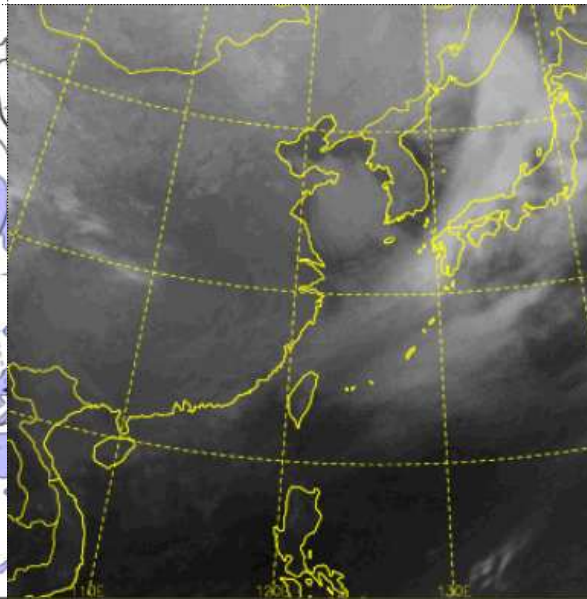
* 본 정보는 항공교통흐름관리를 위한 기상정보로, 공항예보(TAF)와 다를 수 있으니, 다른 용도로 활용하실 수 없습니다.

■ 국외 실황/예보

예상 일기도 (1. 11. 09:00KST)



예상 구름 영상 (1. 11. 09:00KST)



■ 국외 주요공항 실황-예보

【베이징-상해-광저우-홍콩 FIR】 상하이(북쪽)FIR은 오늘 오후부터 눈

- 베이징공항: 10일 15시~11일 15시 강풍(최대14G26KT)
- 칭따오공항: 10일 15시~16시, 19시~11일 01시 눈(시정700m)

【후쿠오카 FIR】 내일 저기압 영향으로 흐리고 비

- 나리타공항: 11일 06시~18시 소나기
- 간사이공항: 11일 09시~12시, 15시~18시 강풍(최대28G42KT)

【타이베이 FIR】 특이기상 없음

【마닐라 FIR】 특이기상 없음

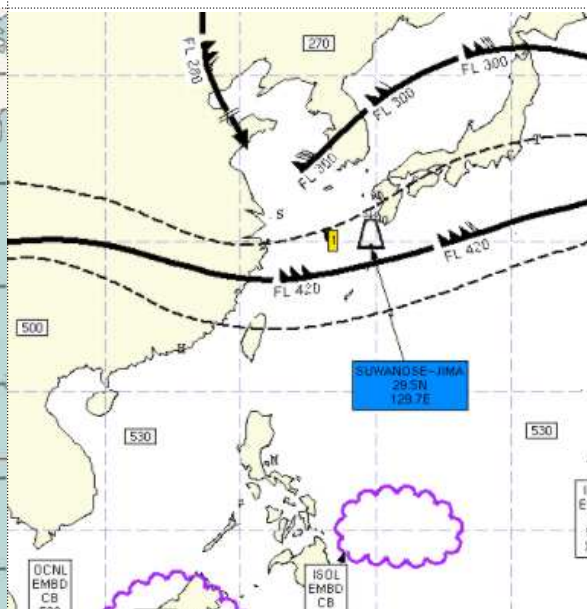
【싼야-호치민-하노이 FIR】 저기압 영향으로 흐리고 비

- 하노이공항: 10일 24시~11일 06시 비

공역경보(SIGMET) (1. 10. 15:00KST)



공역예보(SIGWX) (1. 11. 03:00KST)



■ 국외 공역(항공로) 위험기상

【공역경보(SIGMET)】

- 착빙: 상하이FIR(FL040~140), 우한FIR(FL040~150), 광저우FIR(FL050~180)
- 난류: 상하이FIR(FL160~300), 광저우FIR(FL220~400)
- 화산재: 스와노세지마(국내 영향없음)

【공역예보(SIGWX)】

- JET: 인천FIR~후쿠오카FIR(FL300, 110KT)
상하이FIR~후쿠오카FIR(FL420, 150KT)
- 난류: 상하이FIR~후쿠오카FIR(FL430이하)
- 화산재: 스와노세지마(국내 영향없음)