

\* 본 정보는 항공교통흐름관리를 위한 기상정보로, 공항예보(TAF)와 다를 수 있으니, 다른 용도로 활용하실 수 없습니다.

### ■ 국내공항 위험기상

**개요**

- ▶ 오늘(10일) 오후부터 내일(11일)까지 서해, 군산, 광주, 제주섹터에 눈 또는 비가 오는 곳이 있겠고, 오늘(10일) 21시~자정 사이 인천공항, 김포공항에 약한 눈 예상, 제주공항은 21시부터 비가 내리다가 내일(11일) 오후부터 비 또는 눈으로 내리겠음. 내일(11일)은 광주, 제주섹터에 비 또는 눈이 오는 곳이 있겠고, 그 외 지역은 흐리다가 아침부터 차차 맑아지겠음.
- 인천공항: 10일 21시~자정 눈(예상적설 1cm미만), 11일 01시~19시 강풍(17G35KT), 급변풍
- 김포공항: 10일 21시~자정 눈(예상적설 1cm미만)
- 제주공항: 10일 22시~11일 24시 비(5mm 미만), 눈(1cm미만)

▶ 주요공항 기상경보(08시 현재): 광주공항 저시정 경보(10일 12시까지)

공항	기상 요소	1월 10일(일)																								1월 11일(월)																								비 고
		01	02	03	04	05	06	07	08	09	10	11	12	13	14	15	16	17	18	19	20	21	22	23	24	01	02	03	04	05	06	07	08	09	10	11	12	13	14	15	16	17	18	19	20	21	22	23	24	
인천 RKSI	시 정																																																	
	GUST																																																	17G35KT
	급변풍																																																	풍속차
	비 눈 TS																																																	적설 1cm미만
김포 RKSS	시 정																																																	
	GUST																																																	
	급변풍																																																	
	비 눈 TS																																																	적설 1cm미만
제주 RKPC	시정/실링																																																	
	GUST																																																	330° 20G30KT
	급변풍																																																	풍속차
	비 눈 TS																																																	적설 1cm 미만
김해 RKPK	시 정																																																	
	GUST																																																	330° 15G25KT
	활주로 변경																																																	
	비 눈 TS																																																	
무안 RKJB	시 정																																																	
	GUST																																																	20G35KT
	급변풍																																																	
	비 눈 TS																																																	적설 1~5cm

범례   
 시정: 800m ↓    400m ↓    200m ↓   
 GUST: 25KT ↑    35KT ↑    45KT ↑   
 강수: 비    비/눈    눈    소나기    TS   
 김해 활주로 변경: (150~210°, 10KT ↑)



\* 본 정보는 항공교통흐름관리를 위한 기상정보로, 공항예보(TAF)와 다를 수 있으니, 다른 용도로 활용하실 수 없습니다.

## ■ 국외 공항·공역·항공로

개요

【베이징·상해·광저우·홍콩 FIR】 선양·베이징·상하이(북쪽)FIR은 오늘 눈  
 ■ 칭따오공항: 10일 05시~10시 언 안개(시정 500m), 10일 10시~19시 눈, 14시~19시 사이 보통 눈(시정 700m)  
 ■ 칭따오공항: 10일 09시~15시 비  
 【후쿠오카 FIR】 내일 저기압 영향으로 흐리고 비  
 ■ 나리타공항: 11일 06시~09시 소나기

【타이베이 FIR】 고기압 가장자리 흐리고 비  
 ■ 타오위안공항: 10일 21시~11일 09시 비, 11일 03시~09시 강풍 (16G26KT)  
 【마닐라 FIR】 특이 기상 없음  
 【싼야·호치민·하노이 FIR】 저기압 영향으로 흐리고 비  
 ■ 하노이공항: 10일 06시~11시 이슬비(시정 800m)

구 분		기상 요소	1월 10일(일)																								1월 11일(월)																							
			01	02	03	04	05	06	07	08	09	10	11	12	13	14	15	16	17	18	19	20	21	22	23	24	01	02	03	04	05	06	07	08	09	10	11	12	13	14	15	16	17	18	19	20	21	22	23	24
중국	베이징 ZBAA	시정																																																
		강풍																																																
		비/눈/TS																																																
	칭따오 ZSQD	시정																																																
		강풍																																																
비/눈/TS																																																		
푸둥 ZSPD	시정																																																	
	강풍																																																	
	비/눈/TS																																																	
광저우 ZGGG	시정																																																	
	강풍																																																	
	비/눈/TS																																																	
홍콩 VHHH	시정																																																	
	강풍																																																	
	비/눈/TS																																																	
일본	나리타 RJAA	시정																																																
		강풍																																																
		비/눈/TS																																																
간사이 RJBB	시정																																																	
	강풍																																																	
	비/눈/TS																																																	
타이베이	타오위안 RCTP	시정																																																
		강풍																																																
		비/눈/TS																																																
필리핀	마닐라 RPLL	시정																																																
		강풍																																																
		비/눈/TS																																																
베트남	하노이 VVNB	시정																																																
		강풍																																																
		비/눈/TS																																																

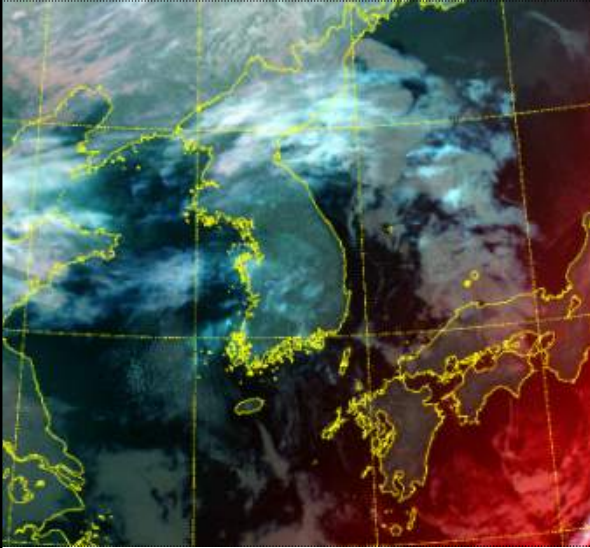
범례 (국외) 시정: 1km ↓ 400m ↓ 200m ↓ GUST: 25KT ↑ 35KT ↑ 45KT ↑ 강수: 비 비/눈 눈 소나기 TS

# 설명자료

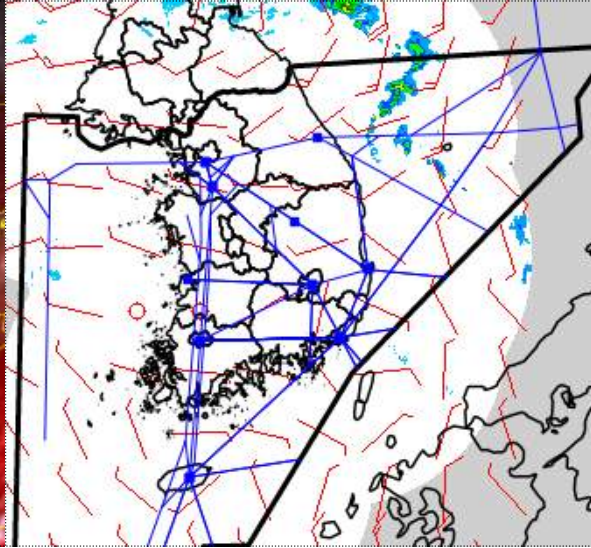
# 항공교통 기상정보

## ■ 국내 실황/예보

위성영상 (1. 10. 08:00KST)



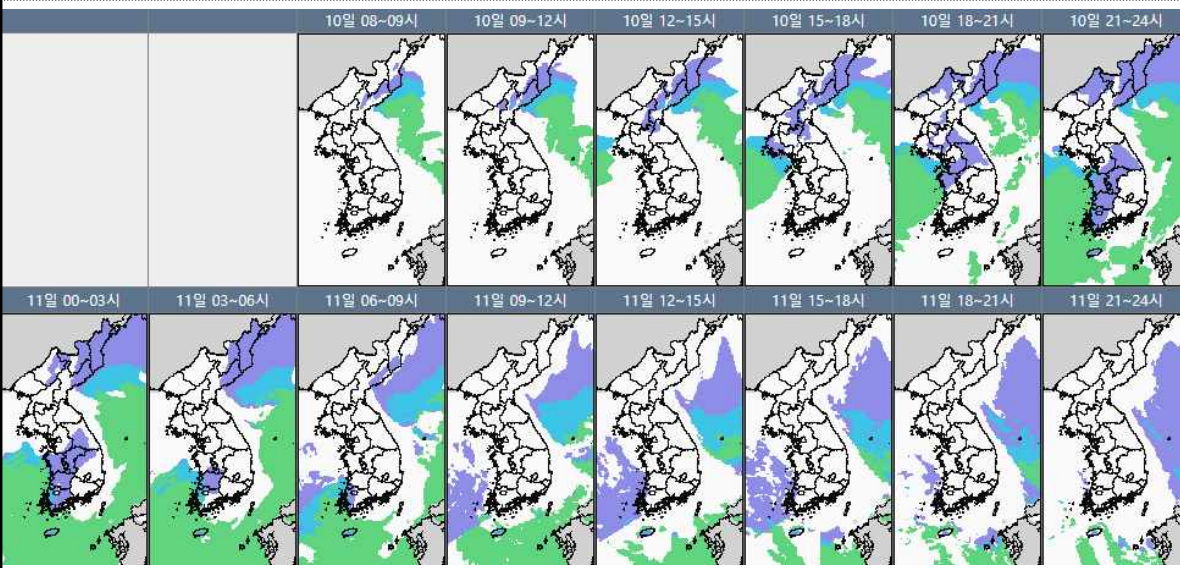
레이더영상 (1. 10. 08:00KST)



### ■ 국내 주요공항 실황-예보

- ▶ 오늘(10일) 오후부터 내일(11일)까지 서해, 군산, 광주, 제주섹터에 눈 또는 비가 오는 곳이 있겠고, 오늘(10일) 21시~자정 사이 인천공항, 김포공항에 약한 눈 예상, 제주공항은 21시부터 비가 내리다가 내일(11일) 오후부터 비 또는 눈으로 내리겠음. 내일(11일)은 광주, 제주섹터에 비 또는 눈이 오는 곳이 있겠고, 그 외 지역은 흐리다가 아침부터 차차 맑아지겠음.
- 인천공항: 10일 21시~자정 눈(예상적설 1cm미만), 11일 01시~19시 강풍(17G35KT), 급변풍
- 김포공항: 10일 21시~자정 눈(예상적설 1cm미만)
- 제주공항: 10일 22시~11일 24시 비(5mm 미만), 눈(1cm미만)

국내 강수 구역 및 형태 강수없음 비 비/눈 눈 소나기



- ▶ 주요공항 기상경보(08시 현재): 광주공항 저시정경보(10일 12시 까지)

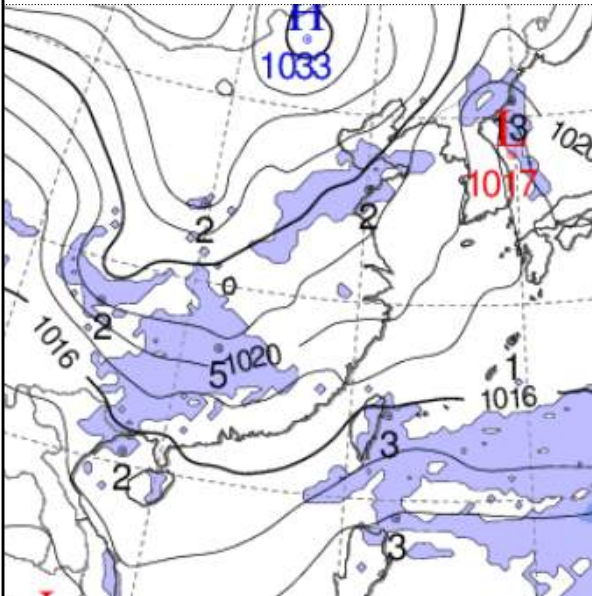
### ■ 국내 공역(항공로) 위험기상

- ▶ 특이사항 없음

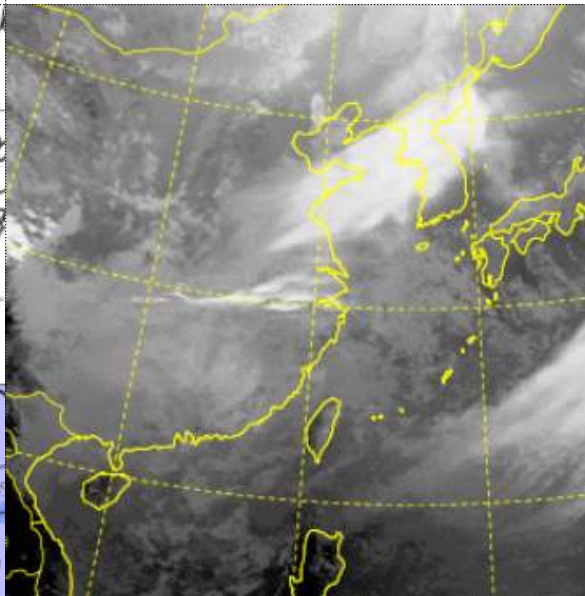
\* 본 정보는 항공교통흐름관리를 위한 기상정보로, 공항예보(TAF)와 다를 수 있으니, 다른 용도로 활용하실 수 없습니다.

## ■ 국외 실황/예보

예상 일기도 (1. 10. 15:00KST)



예상 구름 영상 (1. 10. 15:00KST)



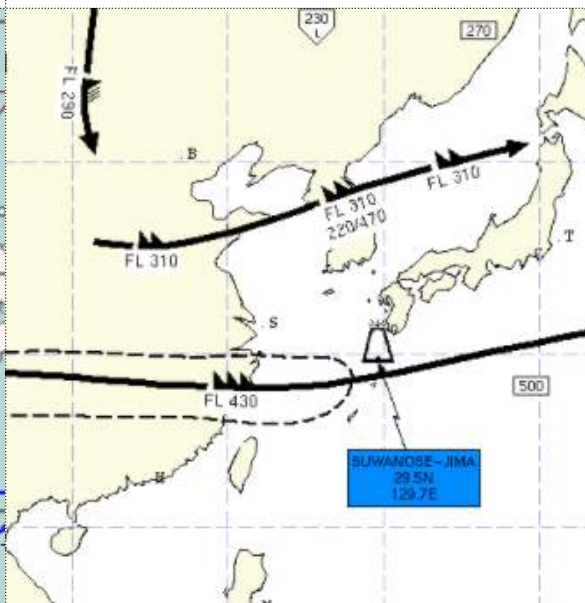
### ■ 국외 주요공항 실황-예보

- 【베이징-상해-광저우-홍콩FIR】 선양-베이징-상하이(북쪽)FIR은 오늘 눈
- 칭따오공항: 10일 05시~10시 연 안개(시정 500m), 10일 10시~19시 눈, 14시~19시 사이 보통 눈(시정 700m)
  - 칭따오공항: 10일 09시~15시 비
- 【후쿠오카 FIR】 내일 저기압 영향으로 흐리고 비
- 나리타공항: 11일 06시~09시 소나기
- 【타이베이 FIR】 고기압 가장자리 흐리고 비
- 타오위안공항: 10일 21시~11일 09시 비, 11일 03시~09시 강풍(16G26KT)
- 【마닐라 FIR】 특이기상 없음
- 【싼야-호치민-하노이 FIR】 저기압 영향으로 흐리고 비
- 하노이공항: 10일 06시~11시 이슬비(시정 800m)

공역경보(SIGMET) (1. 10. 08:00KST)



공역예보(SIGWX) (1. 10. 15:00KST)



### ■ 국외 공역(항공로) 위험기상

#### 【공역경보(SIGMET)】

- 착빙: 상하이FIR(FL040~120)
- 화산재: 스와노세지마(국내 영향없음)

#### 【공역예보(SIGWX)】

- JET: 상하이FIR~인천FIR~후쿠오카FIR(FL310, 170KT)  
상하이FIR~후쿠오카FIR(FL430, 150KT)
- 난류: 상하이FIR~후쿠오카FIR(FL290~330)
- 화산재: 스와노세지마(국내 영향없음)