

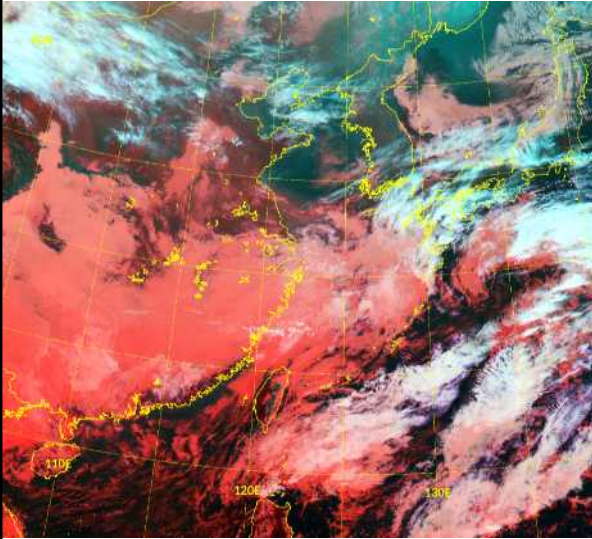
* 본 정보는 항공교통흐름관리를 위한 기상정보로, 공항예보(TAF)와 다를 수 있으니, 다른 용도로 활용하실 수 없습니다.

설명자료

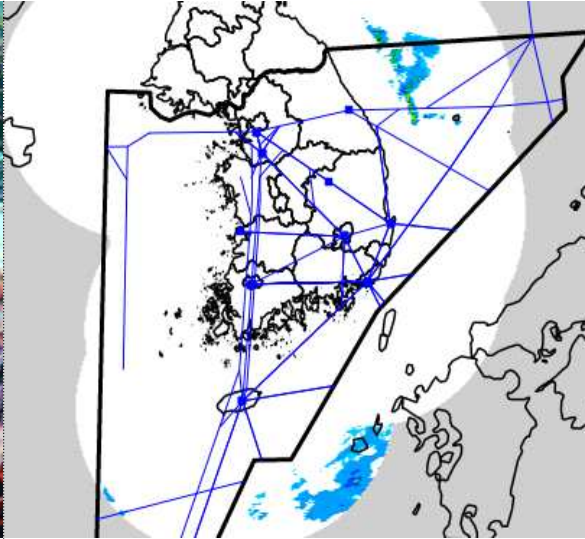
항공교통 기상정보

■ 국내 상황/예보

위성영상 (1. 9. 15:00KST)



레이더영상 (1. 9. 15:00KST)

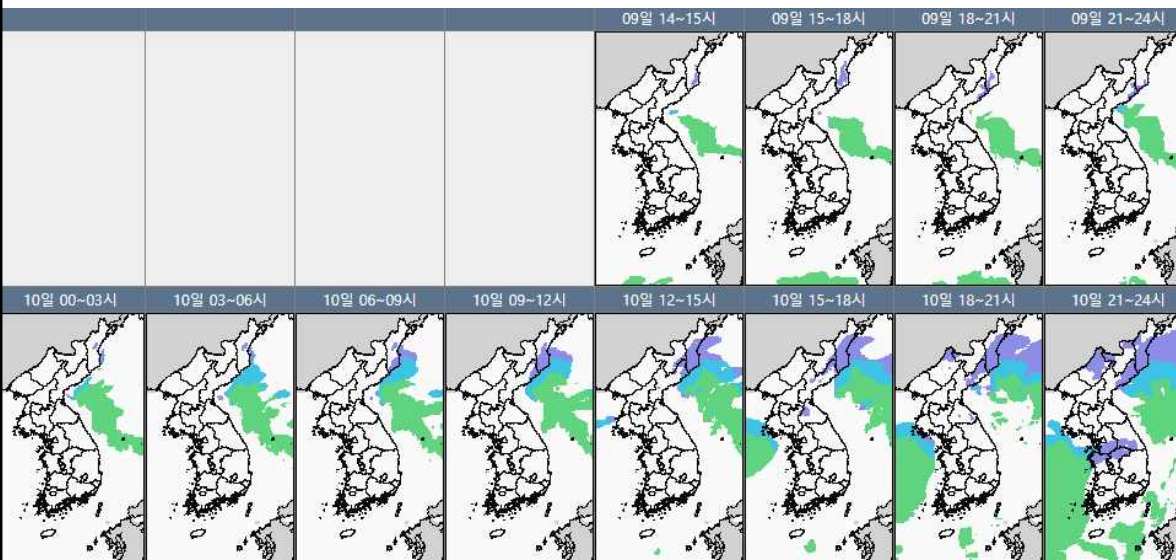


■ 국내 주요공항 상황·예보

- ▶ 오늘(9일)은 특이기상 없겠고, 내일(10일) 오후부터 차차 흐려져 밤부터 서해, 군산섹터에 눈 또는 비가 오는 곳이 있겠고, 21시~자정사이 인천공항은 눈날림, 김포공항에 약한 진눈깨비 예상
- 인천공항: 내일(10일) 21시~자정사이 눈 날림 예상(예상적설 0.1cm미만)
- 김포공항: 내일(10일) 21시~자정 진눈깨비(예상적설 0.1cm미만)

국내 강수 구역 및 형태

강수없음 비 비/눈 눈 소나기



▶ 주요공항 기상경보(15시 현재): 없음

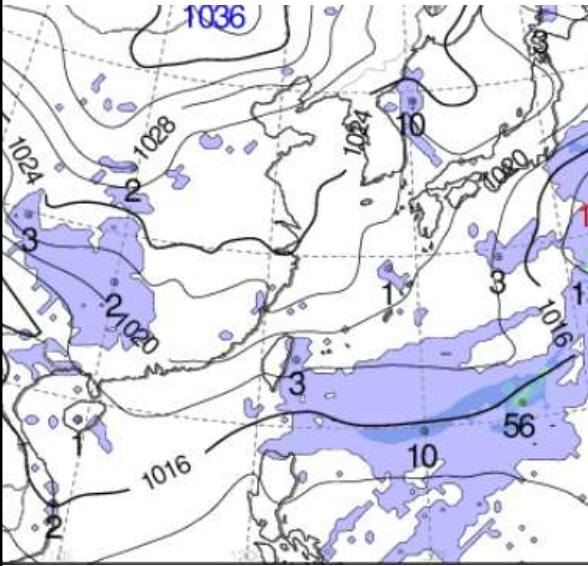
■ 국내 공역(항공로) 위험기상

▶ 특이사항 없음

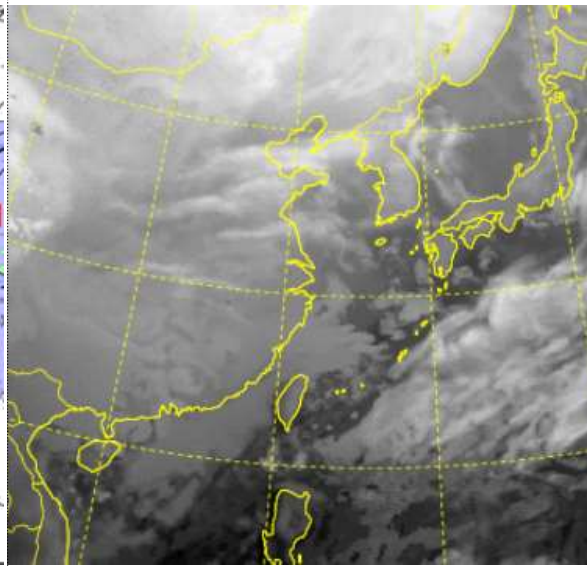
* 본 정보는 항공교통흐름관리를 위한 기상정보로, 공항예보(TAF)와 다를 수 있으니, 다른 용도로 활용하실 수 없습니다.

■ 국외 실황/예보

예상 일기도 (1. 10. 09:00KST)



예상 구름 영상 (1. 10. 09:00KST)



■ 국외 주요공항 실황·예보

【베이징·상해·광저우·홍콩 FIR】 선양·베이징·상하이(북쪽)FIR은 내일 오전 눈

■ 칭따오공항: 내일 04시~10시 안개(400m), 11시~15시사이 약한 눈

【후쿠오카 FIR】 특이 기상 없음

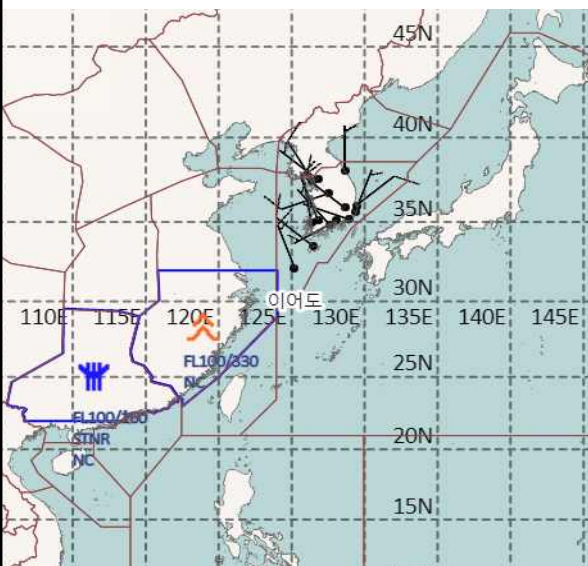
【타이베이 FIR】 특이 기상 없음

【마닐라 FIR】 특이 기상 없음

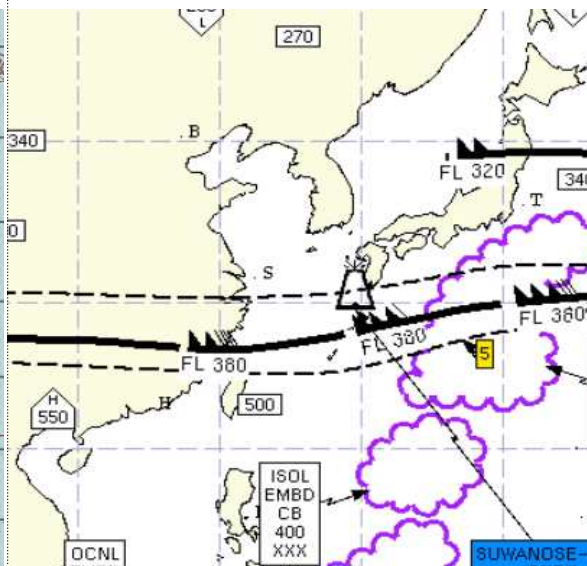
【싼야·호치민·하노이 FIR】 저기압 영향으로 흐리고 비

■ 하노이공항: 내일 05시~11시 사이 안개 예상(800m)

공역경보(SIGMET) (1. 9. 15:00KST)



공역예보(SIGWX) (1. 9. 21:00KST)



■ 국외 공역(항공로) 위험기상

【공역경보(SIGMET)】

■ 난류: 상하이FIR

■ 착빙: 광저우FIR

■ 화산재: 스와노세지마(국내 영향없음)

【공역예보(SIGWX)】

■ JET: 상하이FIR(FL380, 140KT)

■ CB/TS: 후쿠오카FIR(FL400이하)

■ 난류: 상하이FIR~타이베이FIR~후쿠오카FIR(FL450이하)

■ 화산재: 스와노세지마(국내 영향없음)